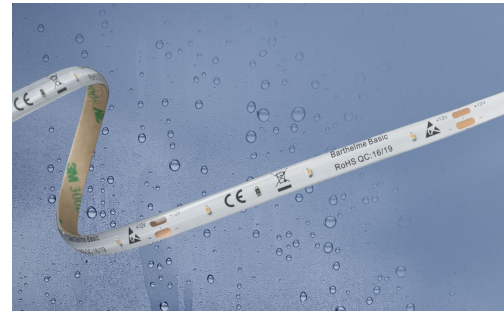


LED STRIP BASIC 30 IP54

- Flexibler, selbstklebender LED-Streifen mit Schutz vor Spritzwasser und Taufeuchte
- Ideal für Anwendungen im Innenbereich und im vor Witterung geschützten Außenbereich
- Hohe Lichtqualität und naturgetreue Darstellung von Farben durch einen hohen Farbwiedergabeindex > 90 (CRI>90)
- Geeignet für Anwendungen mit mittlerem Helligkeitsbedarf
- Die geringe Breite des Streifens von nur 8mm ermöglicht die problemlose Verklebung in handelsüblichen Aluminium Profilen, welche für eine ausreichende Kühlung sorgen.
- Montage durch selbstklebendes 3M Klebeband



LICHTTECHNISCHE DATEN

12 VDC	2,4 W/m	PITCH 33	120°	500 cm max
--------	---------	----------	------	------------

	51540428	51540433	51540434
Typ. Farbtemperatur ±15%	2700 K	3000 K	4000 K
Lichtfarbe	warmweiß	weiß	kaltweiß
Typ. Lichtstrom je Meter	160 lm/m		173 lm/m
Effizienz	65 lm/W		72 lm/W
Typ. Farbwiedergabeindex	90		
LED Abstrahlwinkel	120 °		
Lebensdauer L70	30000 h		

ELEKTRISCHE DATEN

	51540428	51540433	51540434
Betriebsspannung	12 V DC		
Typ. Betriebsstrom	1000 mA		
Typ. Leistung	12 W		
Typ. Leistung je Meter	2,4 W/m		

MECHANISCHE DATEN

	51540428	51540433	51540434
Länge Streifen	5000 mm		
Breite Streifen	8 mm		
Höhe Streifen	2 mm		
Anzahl LED pro Cut	3		
Anzahl LEDs pro Meter	30		
Anzahl Cuts	50		
Länge pro Cut	100 mm		
Schutzart	IP 54		
Biegeradius	30 mm		
Länge Anschlusskabel	150 mm		

SONSTIGE DATEN

	51540428	51540433	51540434
Max. betreibbare Länge ¹	5000 mm		

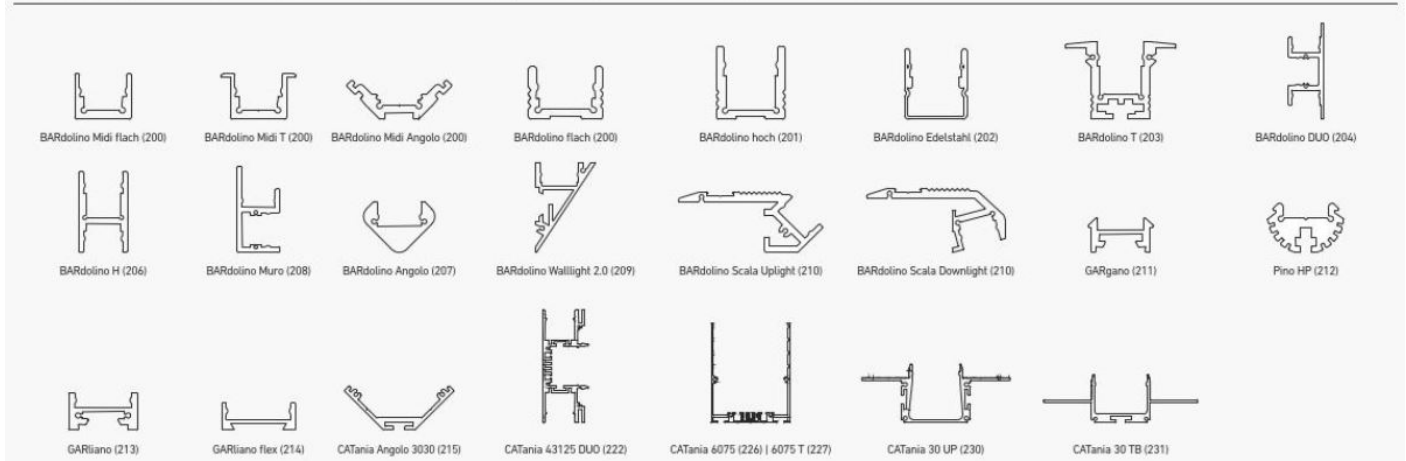
¹Der angegebene Wert gilt für das Anliegen der Nennspannung am ersten Modulabschnitt. Bei Verwendung einer Zuleitung ändert sich die maximal betreibbare Länge in Abhängigkeit der Zuleitungslänge und deren Querschnitt.

TECHNISCHE ZEICHNUNG

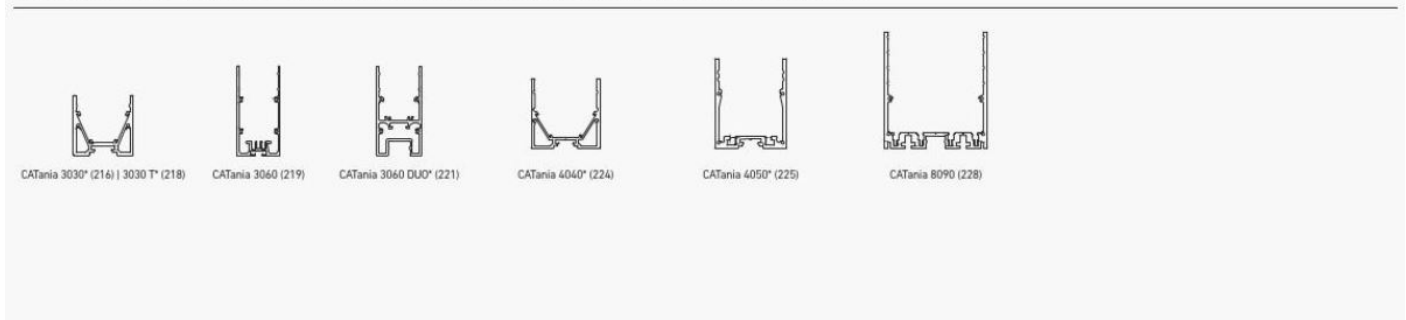


PROFILNUTZUNG

PROFILNUTZUNG MIT SICHTBAREN LICHTPUNKTEN | PROFILE USE WITH VISIBLE LIGHT POINTS



PROFILNUTZUNG MIT HOMOGENEM LICHT | PROFILE USE WITH HOMOGENEOUS LIGHTING



* = eine homogene Lichtlinie ist nur in Kombination mit einer hohen Abdeckung möglich | a uniform light line is only possible in combination with a high diffuser
 ** = nur in Kombination mit rechteckiger Abdeckung | only in combination with rectangular diffuser
 @ max. Ta = 25 °C im Betrieb und Montagesituation Aufbau (Einbau bei CATania 30 UP und CATania 30 TB) ansonsten ggf. unzureichende Kühlung |
 @ max. Ta = 25 °C in operation and surface mounted installation (recessed installation with CATania 30 UP and CATania 30 TB) otherwise possibility of insufficient cooling
 Bitte beachten: Unzureichende Kühlung beschädigt den LED-Streifen! Verarbeitungshinweise zu LEDlight flex siehe www.barthelme.de | Please note: insufficient cooling will damage the LED strips! Processing notes for LEDlight flex see www.barthelme.de

HINWEISE

LED und die zu deren Betrieb benötigten elektronischen Bauteile/ Geräte sind Verschleißteile und können je nach Gebrauch und Einsatzort viele Jahre funktionieren. Generell sind diese Produkte einem Alterungsprozess unterworfen, die Lichtleistung von LEDs nimmt im Laufe der Lebensdauer ab. Die Alterung von LEDs ist auf thermische Einflüsse zurückzuführen. Unsere LEDs entsprechen der Lebensdauer, die z.B. einen L70-Wert aufweisen. Dies bedeutet, dass die verbauten LEDs eines Typs mindestens 70% ihrer Leuchtwirkung behalten. Somit stellt das Nachlassen der Leuchtwirkung der LED innerhalb des vorbezeichneten Umfangs innerhalb der Lebensdauer nach dem gegenwärtigen Stand der Technik keinen Mangel dar.

Kleben Sie den LED-Streifen niemals über eine Profilstoßstelle hinweg! Durch das physikalisch bedingte Ausdehnen bzw. Zusammenziehen des Profils bei Temperaturschwankungen kann der LED-Streifen beschädigt werden. Abhilfe schafft hier das richtige Teilen bei den Löt pads an der Stoßstelle und der Einsatz von flexiblen Verbindungen, z.B. angelötete flexible Drahtbrücken oder LED-Streifen Steckverbinder.

Der Garantiezeitraum für das Produkt beträgt 2 Jahre und beginnt mit dem Tag der Auslieferung. Bezug ist das Datum des Lieferscheins. Bei Zubehörteilen kann der Garantiezeitraum abweichen.

ENTSORGUNG

Bitte helfen Sie mit, Abfall zu vermeiden. Sollten Sie sich einmal von diesem Artikel trennen wollen, so bedenken Sie bitte, dass viele seiner Komponenten aus wertvollen Rohstoffen bestehen und wiederverwertet werden können. Entsorgen Sie ihn daher nicht in der Mülltonne, sondern führen Sie ihn bitte Ihrer Sammelstelle für Elektrogeräte zu. Vielen Dank für Ihre Mithilfe!

