



# LuxSpace Accent Compact Elbow

**RS772B 27S/PC930 PSU-E HWB WH**

LUXSPACE ACCENT COMPACT ELBOW RPO – schaltbar, in  
externer Box (PSU) – sehr Breitstrahlend – 36°

Mit der LuxSpace Accent Compact Elbow erhalten Einzelhändler und Gebäudebetreiber die überragende Lichtqualität und die marktführende Energieeffizienz der Philips PerfectAccent-Optik in einem veredelten und neutralen Produktdesign. Die LuxSpace Accent kombiniert einen hohen Lichtstrom mit einem kompakten Formfaktor. Durch die geringen Einbaumaße sind Integration und Installation ganz einfach. Die Wartung und Aufrüstung der Optiken erfolgt schnell und werkzeuglos. Darüber hinaus sind die Produkte Circular-Lighting-zertifiziert. Es gibt vielfältige kabelgebundene wie kabellose Optionen zur Systemintegration und zum Dimmen. Der Spotkopf der LuxSpace Accent Compact Elbow kann gedreht und für eine optimale Ausrichtung aus der Decke herausgewinkelt werden. Dies gewährleistet maximale Flexibilität bei der Ausrichtung. FreshFood LED-Rezepte für eine längere Haltbarkeit und eine bessere visuelle Darstellung von Nahrungsmitteln sind erhältlich. Sie verringern die Lebensmittelverschwendung und sorgen für höhere Verkaufszahlen. Auf den Seiten unseres Mode- und Lebensmittelkatalogs erfahren Sie mehr über PremiumWhite, PremiumColor, Fresh Meat, Rosé, Frost und Champagne.

# LuxSpace Accent Compact Elbow

## Hinweise

- Sämtliche fotometrischen Daten werden ohne Frontscheibe berechnet. Bei Verwendung einer Frontscheibe sollte der Lichtstrom um 3,5 % reduziert werden.
- Die Reinigung der Optik darf nur mit Druckluft erfolgen. Es ist nicht gestattet, die LED oder den Reflektor zu berühren. Die Verwendung der optionalen Frontscheibe ist in Bereichen für die Nahrungsmittelzubereitung und Bereichen mit hohem Staubaufkommen unbedingt zu empfehlen, da sie mit einem (trockenen) Mikrofasertuch gesäubert werden kann.
- Bei Veränderung und/oder Wartung muss das Produkt zuvor ausgeschaltet werden und abkühlen.
- Das Produkt muss außerhalb der Reichweite von Personen installiert werden. Veränderungen dürfen an heißen Geräten nur mit Isolierhandschuhen vorgenommen werden.

## Produkt Daten

Allgemeine Eigenschaften	
Ausstrahlungswinkel der Lichtquelle	120 °
Farbe der Lichtquelle	Premium-Farbe mit Ra $\geq$ 90
Lichtquelle austauschbar	Nein
Anzahl Vorschaltgeräte	1 Einheit
Betriebsgerät	PSU-E [ schaltbar, in externer Box (PSU)]
Betriebsgerät inklusive	Ja
Optiktyp	VWB [ sehr Breitstrahlend]
Ausstrahlungswinkel Leuchte	36°
Steuerungsschnittstelle	-
Elektrischer Anschluss	Schnellsteckverbinder und Zugentlastung
Kabel	No
IEC-Schutzart	Schutzklasse II
Glühfadentest	Temperatur: 650 °C, Dauer: 5 s
Entflammbarkeitszeichen	F [ Für Montage auf normal entflammaren Oberflächen]
CE-Zeichen	ja
ENEC-Zeichen	ENEC Zeichen
Garantiedauer	5 Jahre
Konstanter Lichtstrom	Nein
Anzahl Leuchten pro Sicherung mit 16 A Typ B	51
EU RoHS-konform	Ja
Produktfamiliencode	RS772B [ LUXSPACE ACCENT COMPACT ELBOW RPO]
Unified Glare Rating CEN	Not applicable
Elektrische Kenndaten	
Eingangsspannung	220 bis 240 V
Eingangsfrequenz	50 bis 60 Hz
Leistungsaufnahme Konstantlichtstrom bei Installation	- W
Durchschnittlicher CLO-Stromverbrauch	- W
Einschaltstrom	10,2 A
Einschaltzeit	250 ms
Leistungsfaktor (min.)	0.9

Dimmen	
Dimmbar	Nein
Mechanische Kenndaten	
Gehäusematerial	Aluminium
Reflektor-Material	Aluminium
Optisches Material	Polycarbonat
Material optische Abdeckung/Linse	-
Befestigungsmaterial	-
Ausführung optische Abdeckung	-
Gesamte Höhe	110 mm
Gesamter Durchmesser	134 mm
Farbe	Weiß RAL 9003
Abmessungen (Höhe x Breite x Tiefe)	110 x NaN x NaN mm (4.3 x NaN x NaN in)

Zulassungen und Anwendungseigenschaften	
Schutzart (IP)	IP20 [ Fernhalten von Fingern]
Schlagfestigkeit (IK)	IK02 [ IK02]

Initialkennwerte (IEC konform)	
Lichtstrom-Neuwert (Systemlichtstrom)	2750 lm
Lichtstromtoleranz	+/-10%
Initiale Leuchtenlichtausbeute	110 lm/W
Initiale ähnlichste Farbtemperatur	3000 K
Init. Farbwiedergabeindex	$\geq$ 90
Anfängliche Farbsättigung	(0.422, 0.386) SDCM <2
Systemleistung	25 W
Toleranz Leistungsaufnahme	+/-10%

Lebensdauerkenndaten (IEC konform)	
Ausfallrate des Betriebsgeräts bei mittlerer Nutzlebensdauer von 50.000 Std.	5 %
Ausfallrate des Betriebsgeräts bei mittlerer Nutzlebensdauer von 100.000 Std.	5 %
Lichtstromstabilität während der Nutzlebensdauer von 50.000 Stunden, bei 25 °C	L80

Anwendungsparameter	
Umgebungstemperaturbereich	0 bis +35 °C

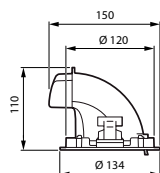
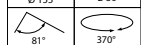
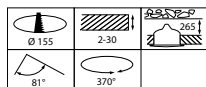
# LuxSpace Accent Compact Elbow

Bemessungs-Umgebungstemperatur	25 °C
Maximaler Dimmlevel	Nicht zutreffend
Geeignet zum häufigen An- und Ausschalten	Ja
<b>Produktdaten</b>	
Gesamt-Produktcode	871869997920100
Bestell-Produktname	RS772B 27S/PC930 PSU-E HWB WH
EAN/UPC - Produkt	8718699979201

Bestellcode	97920100
Anzahl pro Verpackung	1
SAP-Zähler - Pakete pro Außenkarton	1
SAP-Material	910505101606
Nettogewicht (Einzelteil)	0,600 kg



## Abmessungsskizzen



LuxSpace Accent RPO

