



# MASTER LEDtube T5 230V



## MASTER LEDtube 600mm HO 10.5W 840 T5

Die Philips MASTER LEDtube T5 220-240V eignen sich hervorragend als Konversionslampe für herkömmliche T5-Leuchtstofflampen und ermöglichen erhebliche Energieeinsparungen gegenüber herkömmlichen T5 Leuchtstofflampen.

### Hinweise

- Zertifizierung inkl. Anforderungen aus der Sicherheitsnorm IEC 62776 für zweiseitig gesockelte Lampen (geprüft durch TÜV Süd)
- Beim Wechsel auf LEDtube muss überprüft werden, ob die in den Vorschriften geforderten Beleuchtungsstärken eingehalten werden. Wir
- weisen darauf hin, dass die Gesamtenergieeffizienz und Lichtverteilung einer Anlage von der Bauart der Anlage bestimmt werden.
- Lampe ist in trockenen Umgebungen einzusetzen und nur in Verbindung mit einer für den Anwendungsbereich zugelassenen Leuchte zu
- betreiben
- Bitte beachten Sie die Hinweise zu Konversionslampen (Umverdrahtung) vom ZVEI/VDE unter: <https://www.zvei.org/presse-medien/publikationen/einsatz-von-led-lampen-als-alternative-zu-zweiseitig-gesockelten-leuchtstofflampen-in-leuchten/>

### Produkt Daten

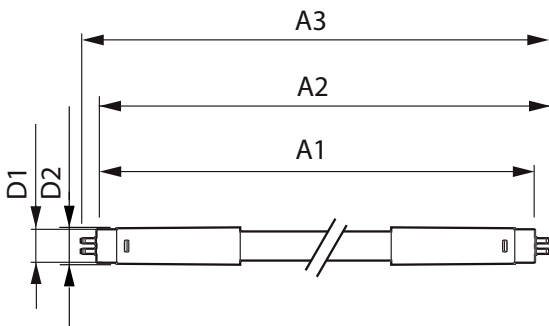
Allgemeine Informationen		Ausstrahlungswinkel (Nom)		200 Grad
Sockel	G5 [G5]	Lichtstrom		1.600 lm
Nennlebensdauer	50.000 Stunde(n)	Lichtfarbe		Kaltweiß (CW)
Schaltzyklus	200.000	Ähnlichste Farbtemperatur (Nom)		4000 K
Beleuchtungstechnologie	LED	Nennlichtausbeute (nom.)		152 lm/W
Referenz für Lichtstrommessung	Sphere	Farbkonsistenz		<6
CE-Zeichen	Ja	Farbwiedergabeindex (CRI)		80
EU RoHS-konform	Ja	Restlichtstrom am Ende der Nennlebensdauer (Nom.)		70 %
Lichttechnische Daten		Flackerwert (PstLM)		1
Farbcode	840 [CCT of 4000K]	Stroboskopeffektwert (SVM)		0,4

# MASTER LEDtube T5 230V

Photobiologische Sicherheit gemäß EN 62471	RG0
<b>Betrieb und Elektrik</b>	
Eingangsfrequenz	50 bis 60 Hz
Energieverbrauch	10,5 W
Lampenstrom (Nom)	47 mA
Äquivalente Leistung	24 W
Startzeit (Nom)	0,5 s
Aufwärmzeit bis 60 % Licht	0,5 s
Leistungsfaktor (Bruchteile)	0,92
Spannung (Nom)	220-240 V
LED-Alternative zu Leuchtstofflampenleistung	24 W
<b>Temperatur</b>	
Umgebungstemperaturbereich	-20 bis +45 °C
Gehäusetemperatur (Nom)	60 °C
<b>Lichtregelung und Dimmen</b>	
Dimmbar	Nein
<b>Mechanik und Gehäuse</b>	
Kolbenausführung	Matt
Kolbenmaterial	Glas
Produktlänge	600 mm
Kolbenform	Röhre, doppelseitig gesockelt

<b>Genehmigung und Anwendung</b>	
Energieeffizienzklasse	D
Energiesparendes Produkt	Ja
Zeichen & Zertifikate	RoHS-Konformität TÜV CE-Kennzeichnung KEMA Keur-Zertifikat
Energieverbrauch kWh/1.000 Std.	11 kWh
EPREL Registrierungsnummer	1590872
<b>Produktdaten</b>	
Gesamt-Produktcode	872016927531700
Bestell-Produktname	MAS LEDtube 600mm HO 10.5W 840 T5
Bestellcode	27531700
Anzahl pro Verpackung	1
Zähler - Pakete pro Außenkarton	10
Material-Nr. (12NC)	929003734402
Gesamtbezeichnung des Produkts	MASTER LEDtube 600mm HO 10.5W 840 T5
EAN Umverpackung	8720169275324
EAN/UPC - Product/Case	8720169275317

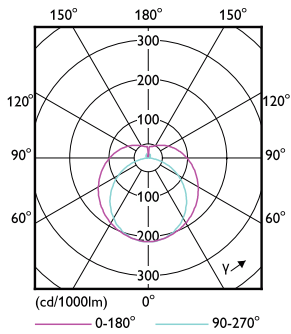
## Abmessungsskizzen



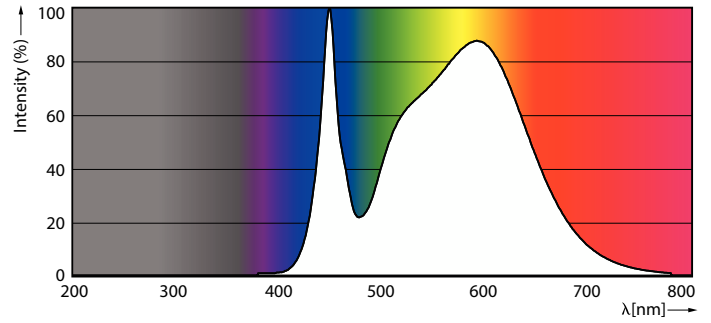
Product	D1	D2	A1	A2	A3
MAS LEDtube 600mm HO 10.5W 840 T5	19 mm	549 mm	556,1 mm	563,2 mm	

# MASTER LEDtube T5 230V

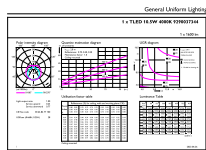
## Photometrische Daten



Light Distribution Diagram - MAS LEDtube 600mm HO 10.5W 840 T5



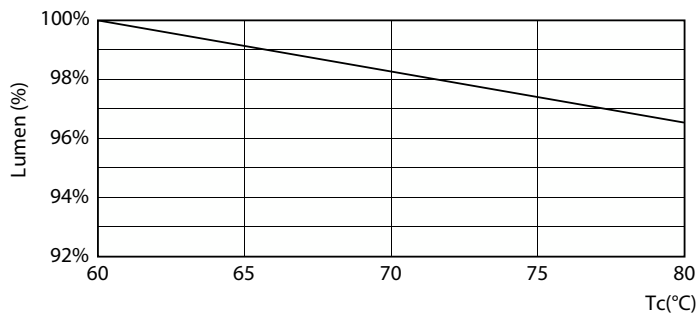
Spectral Power Distribution Colour - MAS LEDtube 600mm HO 10.5W 840 T5



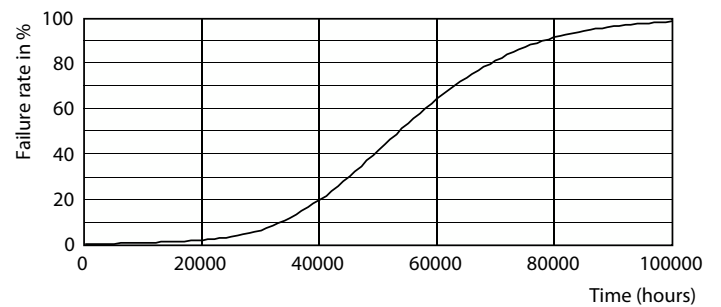
General Uniform Lighting  
Page 10

General uniform lighting - MAS LEDtube 600mm HO 10.5W 840 T5

## Lebensdauer



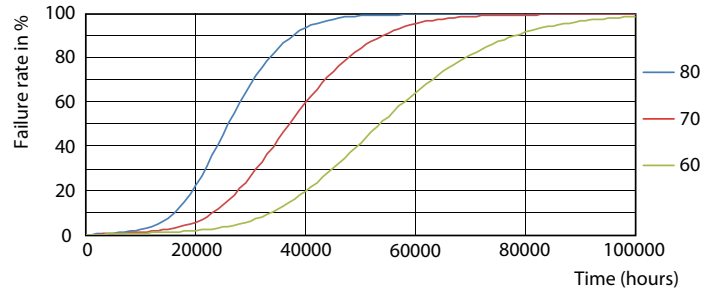
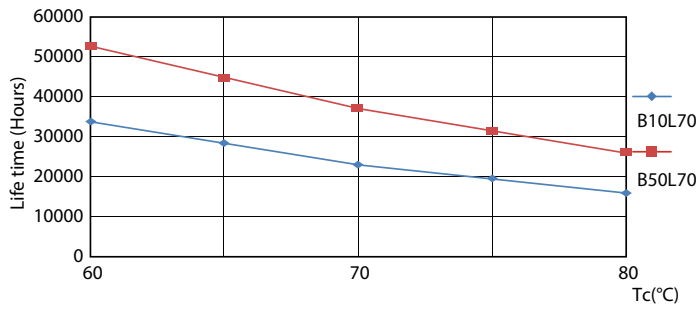
Lumen Maintenance Diagram - MAS LEDtube 600mm HO 10.5W 840 T5



Life Expectancy Diagram - MAS LEDtube 600mm HO 10.5W 840 T5

# MASTER LEDtube T5 230V

## Lebensdauer



Life Expectancy Diagram

Life Expectancy Diagram



Lumen Maintenance Diagram - MAS LEDtube 600mm HO 10.5W 840 T5

