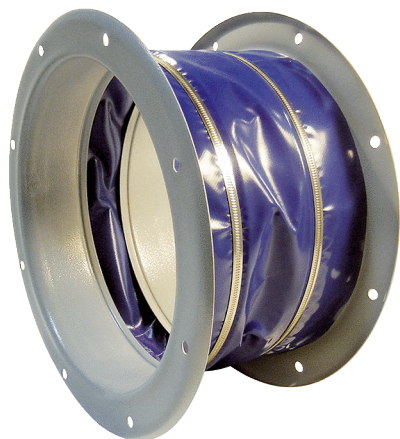


ELI 80



Kurzinformation

Elastischer Verbindungsstutzen zur schall- und vibrationsgedämpften Montage, DN 800

Artikelnummer 0073.0220

Technische Daten

Einbauort	Ventilator / Rohr
Material	Stahlblech, epoxidbeschichtet
Farbe	grau
Gewicht	21 kg
Gewicht mit Verpackung	21 kg
Breite	910 mm
Höhe	808 mm
Tiefe	203 mm
Breite mit Verpackung	910 mm
Höhe mit Verpackung	808 mm
Tiefe mit Verpackung	203 mm
Verpackungseinheit	1 Stück
Sortiment	C
GTIN (EAN)	4012799732204

Maßzeichnung [mm]

