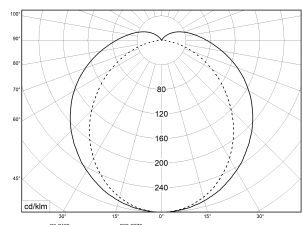
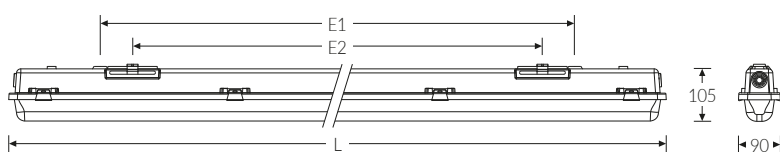


PAC-D EL ML 1500 BASIC OPAL 830 5600lm 43W | Artikelnummer 63241548



PMMA
650°C

IK03

HB



LED Feuchtraum-Wannenleuchte mit einstellbarer Lichtleistung (MultiLumen), im Auslieferungszustand ist der Maximalwert eingestellt. Gehäuse aus schwer entflammarem, glasfaserverstärktem Polyester (GRP) hellgrau. Alterungsbeständige, geschäumte Polyurethandichtung (PU). Mit integriertem LED-Konverter. Geräteträger weiß aus Stahlblech. Die LED-Module sind durch eine autorisierte Fachkraft austauschbar. Wanne aus UV-beständigem Polymethylmethacrylat (PMMA), opalisiert. Wannverschluss aus Edelstahl. Einfache Deckenbefestigung mit beiliegenden multifunktionalen Schnellmontage-Befestigungsklammern aus Edelstahl (Leuchte einklipsbar). Ausrichten der Leuchte durch den variablen Verschiebebereich um 60 mm. Leuchte mit begrenzter Oberflächentemperatur, für Bereiche, in denen leitfähige Stäube zu erwarten sind.

Montageart und Anwendungsbereich

Deckenanbau, Wandanbau, zur Montage direkt an der Decke oder Wand. Mit Klammer an Decke oder Wand (senkrecht oder waagrecht), Gependelt mit Befestigungsklammer und Bügel

für den Einsatz im Innenbereich und überdachten Außenbereich

- Grundbeleuchtung

Technische Daten

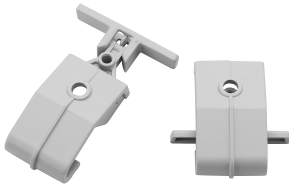
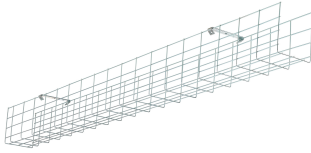
Artikelnummer	63241548
GTIN (EAN)	4053995085701
Bestellbezeichnung	PAC-D LED EL ML 1500
Betriebsgerät	LED-Konverter, austauschbar durch eine autorisierte Fachkraft
Lichtquelle	LED, austauschbar durch eine autorisierte Fachkraft
Energieeffizienzklasse(n) der verbauten Lichtquelle(n) (A-G)	Modul 1: D
Anzahl Leuchtmittel	1
Dimmbarkeit	nicht dimmbar
Netzspannung	220-240V/50-60Hz
Spannungsart	AC/DC
Anschlussleistung min.	25 W
Anschlussleistung max.	43 W
Leistungs-/Powerfaktor	0,90
Lichtausbeute min. Bestromung	136 lm/W
Lichtausbeute max. Bestromung	130 lm/W
Leuchtenlichtstrom min.	3400 lm
Leuchtenlichtstrom max.	5600 lm
Flickerwert (Ripple)	<= 5%
Farbtemperatur max.	3000 K
Farbwiedergabeindex Ra	Ra > 80
Farbtoleranz (MacAdam)	3
Nennlebensdauer	50000 h
Lebensdauerbewertung	L80/B10
Lichtoptik	Wanne aus UV-beständigem Polymethylmethacrylat (PMMA)

PAC-D EL ML 1500 BASIC OPAL 830 5600lm 43W | Artikelnummer 63241548

Technische Daten	
Lichtverteilung	Extensiv
Abstrahlwinkel	120°
Blendungsbewertung UGR - max 4H-8H	27
Anschlussart	3-polige Anschlussklemme mit Steckkontakt
Anzahl Leuchten an Sicherungsautomat B16	22 Stück
Gehäuse	Gehäuse aus schwer entflammbarem, glasfaserverstärktem Polyester (GRP)
Kabeleinführung (Position)	stirnseitig
Betriebs-Umgebungstemperatur - min.	-20 °C
Betriebs-Umgebungstemperatur - max.	25 °C
Prüfungen	
Schutzklasse	SK I
Schutzart	IP65
Schutzart Hinweis	Die Schutzart wird werksseitig nur bei Befestigung mit beigelegter Befestigungsklammer gewährleistet
Schlagfestigkeit	IK03
Brennbarkeit (UL94)	HB
Glühdrahtfestigkeit	PMMA 650°C
CE-Konform	Ja
D-Kennzeichnung	Ja
Zertifiziert für den Lebensmittelbereich (HACCP)	Ja
VDE-Zertifiziert	Ja
ENEC-Zertifiziert	Ja
Maße und Gewichte	
Länge (L)	1520 mm
Breite (B)	90 mm
Höhe (H)	105 mm
Befestigungsabstand (E1)	1180 mm
Befestigungsabstand (E2) Schiebesitz, Befestigungsklammer	1060 mm
Schutzart Hinweis	Die Schutzart wird werksseitig nur bei Befestigung mit beigelegter Befestigungsklammer gewährleistet
Bruttogewicht (incl. Verpackung)	3,3 Kg
Nettogewicht	2,8 Kg
Inhalts- / Verpackungsmenge	1 Stück
Paletteneinheit	120 Stück

PAC-D EL ML 1500 BASIC OPAL 830 5600lm 43W | Artikelnummer 63241548

Zubehör (Optional)



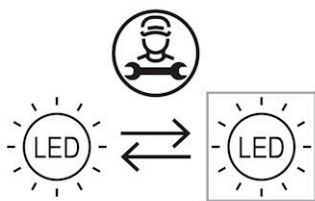
Artikelnummer	Bestellbezeichnung
36078002	Drahtschutzgitter SG 158

Artikelnummer	Bestellbezeichnung
74149022	Knotenkette TRX verzinkt

Artikelnummer	Bestellbezeichnung
35960980	Verschluss KIT-Kst. PAC-D

Artikelnummer	Bestellbezeichnung
35962270	TRA Clip Typ A

PAC-D EL ML 1500 BASIC OPAL 830 5600lm 43W | Artikelnummer 63241548



Die genannten Werte sind Bemessungswerte. Die Werte gelten, wenn nicht anders angegeben, für eine Umgebungstemperatur von 25°C. Lichttechnische Werte unterliegen einer Allgmeintoleranz von +/-10%. Die technischen Inhalte entsprechen dem Stand bei Drucklegung. Änderungen und Irrtum bleiben vorbehalten.



FLUOLITE Licht & Leuchten
Prinz-Eugen-Straße 21 | 88069 Tettnang
Tel. +49 7542 517 51 | Fax +49 7542 517 49
info@fluolite.de | www.fluolite.de