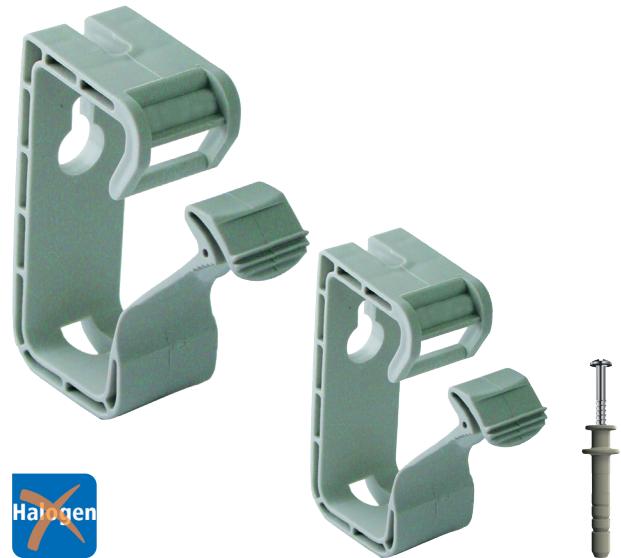


Technisches Datenblatt

Seite: 1 / 1

PSH Sammelhalterungen mit Dübel

- Für Wand- und Deckenmontage geeignet
- Befestigungsabstand bei voller Belegung 50 bis 60 cm
- Bohrloch: 6 mm
- Mit Dübel 6x35 mm
- Bohrtiefe: 40 mm
- Farbe: lichtgrau
- Material: Polypropylen



Informationen

| Art.-Nr. | ID-Nr. | Typ | MVE | VPE | LxB (Außen) | LxB (Innen) | Ausführung |
|----------|--------|----------|-----|-------|-------------|-------------|----------------------------|
| 05100213 | 050410 | PSH 15SP | 100 | 3.600 | 79 x 51 mm | 68 x 3 mm | Für 15 Leitungen NYM 3x1,5 |
| 05100214 | 050411 | PSH 30SP | 50 | 1.400 | 119 x 67 mm | 104 x 44 mm | Für 30 Leitungen NYM 3x1,5 |

Technische Daten Schlagdübel

- Schlagdübel mit Doppelflansch
- Maße: 6 x 35 mm
- Farbe: grauweiß (RAL: 9002)
- Werkstoff: Polyamid
- Halogenfrei
- Mit Schraube
- Schraubensystem: Philips PH
- Zuglast Dübel: min. 260 N (in Beton)

