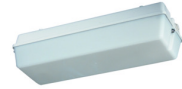


LED-Notleuchte

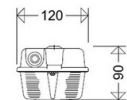
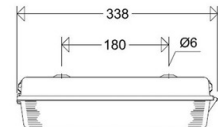
131 L02/3 W MA

[Artikelnummer : 13112 0031]



Allgemeine Produktbeschreibung

Kleine schlagfeste LED-Notleuchte mit Einzelbatterie und automatischer Selbstüberwachung gemäß EN 62034. PC-Gehäuse, weiß-opale PC-Abschlusswanne, an einer Seite mit Mehrfachscharnier, gegenüberliegend unverlierbare Schraube, Silikondichtung. Lackierter Aluminiumreflektor mit EVG und LED-Modul. NiMH-Batterie mit Tiefentladeschutz und elektronischem Ladesystem, automatischer Funktionsüberwachung und optischer Anzeige der Prüfergebnisse.

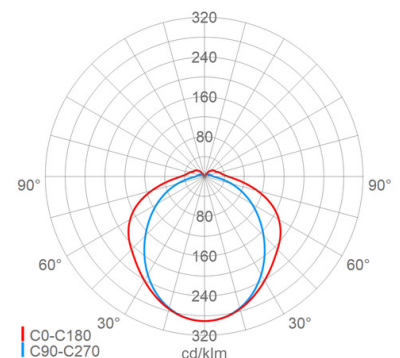


Allgemeine Produktvorteile

- robuste, schlagfeste Kompaktausführung, komplett aus PC
- ideal bei beengten Platzverhältnissen
- ständig betriebsbereit durch permanente Erhaltungsladung der Batterie
- Sicherheit im Notfall, sofort Licht mit maximalem Lichtstrom, auch bei tiefen Temperaturen
- hervorragend gleichmäßige Ausleuchtung des Piktogramms, erfüllt EN 1838 und DIN 4844
- Komponenten vor Ort von Fachpersonal auswechselbar (keine Einwegleuchte)
- zukunftssicher durch Verwendung Zhaga-konformer LED-Module

Einsatzbereiche

Bereiche mit geringen Beleuchtungsanforderungen, z.B. kleine Räume, begehbare Kühlzellen, Flure, Treppenhäuser, über Türen, Ein- und Ausgänge, unter Vordächern, bei beengten Platzverhältnissen etc., Maschinen- und Anlagenbeleuchtung, Signalanwendungen mit farbigen LED, in Türmen und Gondeln von Windenergieanlagen, Bereiche mit rauen Betriebsbedingungen, Sicherheitsbeleuchtung, Lebensmittelbereiche bzw. lebensmittelverarbeitende Betriebe sowie Zulieferbetriebe der Lebensmittelindustrie, die unter die Bestimmungen des IFS, BRC bzw. HACCP fallen oder vergleichbar strengen Anforderungen unterliegen (z.B. Herstellung von Lebensmittelverpackungen). Die Leuchte ist nicht geeignet für die Reinigung mit Hilfe von Hochdruckreinigern



LED-Notleuchte

131 L02/3 W MA**[Artikelnummer : 13112 0031]****Technische Daten****Notlicht-Eigenschaften**

Notversorgung:	Einzelbatterie
Schaltungsart:	Bereitschaftsschaltung (BS), Dauerschaltung (DS)
Leuchtenlichtstrom Notbetrieb:	240 lm
Überwachungseinrichtung:	Selbsttest
Umgebungstemperatur BS:	0 °C bis +40 °C
Für Piktogrammanwendung:	Ja
Batterietyp:	NiMh
Brenndauer:	3 h

Kenndaten

Leuchtmittel:	LED
LED-Modulstandard:	Zhaga
Austauschbarkeit:	Leuchtmittel und EVG von elektrotechn. Fachkraft tauschbar
Systemleistung:	5 W
Leuchtenlichtstrom:	240 lm
Lichtausbeute:	48 lm/W
Farbtemperatur:	6500 K
Farbwiedergabe Ra:	≥ 80
Lichtfarbe:	865
Zul. Umgebungstemperatur Ta:	-5 °C bis +30 °C
Vorschaltgerät:	1 x EVG

Lichttechnik

Abstrahlcharakteristik:	symmetrisch-breitstrahlend
Abstrahlwinkel:	120 °
Photobiologische Sicherheit:	RG0

Lebensdauer

Nutzlebensdauer LED:	L80>50000 h (@ Ta max)
----------------------	------------------------

Elektrischer Anschluss

Nennspannung:	220 - 240 V, 50/60 Hz
Anschlussklemme:	Steckklemme, 4-polig, 0,75 - 2,5 mm²
Max. Anzahl bei LS B16:	130
LS B10/B13/B20/B25:	81/105/162/202
LS C10/C13/C16/C20/C25:	135/175/221/270/338
Einführungen:	M20 (2x), Verschlussstopfen (2x), Kunststoff, 8 - 15 mm

Gehäuse

Gehäusematerial:	Kunststoff (PC)
Farbe:	weiß

Abdeckung

Art/Material:	Wanne (PC)
Eigenschaft:	opal
Verschluss:	verschraubt (Edelstahl (1.4301))

Montage

Montageart (ggf. Zubehör erforderlich):	Deckenmontage, Deckenmontage mit Bügel, Deckenmontage mit Winkel, Wandmontage, Wandmontage mit Bügel, Wandmontage mit Winkel
Gebrauchslage:	nach vorne strahlend, waagrecht, nach unten strahlend
Befestigung:	2-Punkt

Eigenschaften / Zertifikate

Schutzklasse:	I
IP Schutzart:	IP65
Stoßfestigkeit (IK):	IK08
Prüfzeichen/Kennzeichnung:	CE

Sonstige Eigenschaften

IFS:	Ja
------	----

Abmessung / Gewicht

Länge:	338,00 mm
Breite/Durchmesser:	120,00 mm
Höhe:	90,00 mm
Gewicht:	1,20 kg
EAN/GTIN:	4041254340142

LED-Notleuchte

131 L02/3 W MA

[Artikelnummer : 13112 0031]

Optionales Zubehör/Ersatzteile

Artikelnummer	Artikelbezeichnung	Artikelbeschreibung
13111 9001	131000 W	
13111 9006	131000 F	Ersatzglas PC satiniert für 131 L..
90011 0002	265/76/3	Selbstklebender Normpiktogrammstreifen für 131... W (Erkennungsweite = 15m)