

WB D40.50 SE WA110 V2A (105 348)

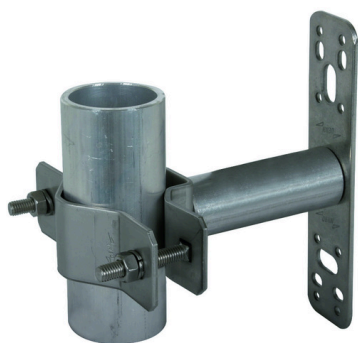
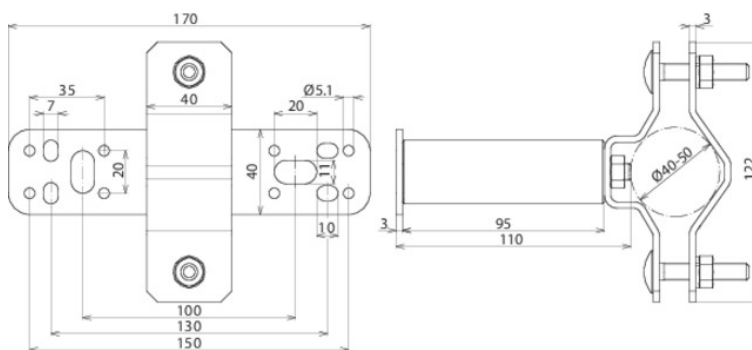


Abbildung unverbindlich



Ausführung wie Art.-Nr. 105 342, jedoch mit Abstandshülse Länge 95 mm, anstatt 30 mm.

Typ	WB D40.50 SE WA110 V2A
Art.-Nr.	105 348
Werkstoff	NIRO
Befestigung	[8x] Ø5,1 / [4x] 7 x 10 / [2x] 11 x 20 mm
Wandabstand	110 mm
Klemmbereich Fangstange	40-50 mm
Werkstoff Schraube	NIRO
Gewicht	540 g
Zolltarifnummer (Komb. Nomenklatur EU)	85389099
GTIN (EAN)	4013364287013
VPE	1 Stk.

Änderungen in Form und Technik, bei Maßen, Gewichten und Werkstoffen behalten wir uns im Sinne des Fortschrittes der Technik vor. Die Abbildungen sind unverbindlich.