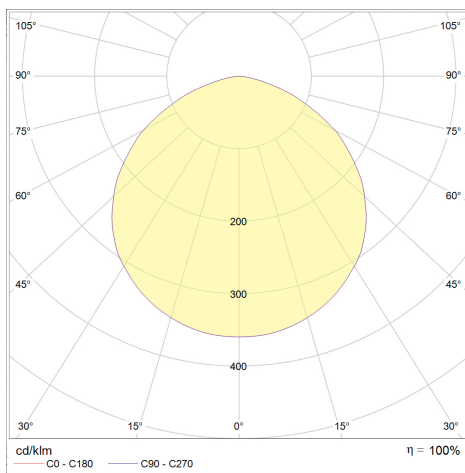
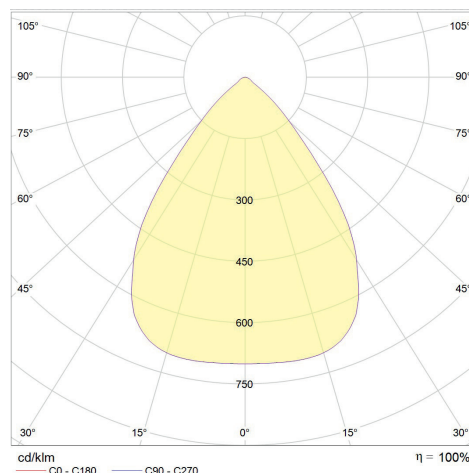




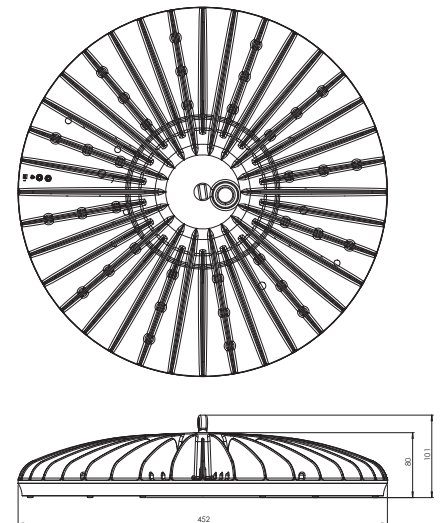
Für Umgebungstemperaturen bis 70 °C,
 kompakter runder LED Highbay aus Aluminiumdruckguss,
 Gehäusefarbe grau,
 Durchmesser 452 mm, Höhe 80 mm,
 passive Kühlung,
 ESG Abdeckung,
 Schutzart IP 66 und IP 67,
 Schlagfestigkeit IK 07, ballwurfsicher,
 für den zuverlässigen Betrieb bei höheren Umgebungstemperaturen bis 70 °C,
 Leistungsaufnahme 140 W (Standard),
 verschiedene Farbtemperaturen,
 dimmbar über DALI,
 gleichspannungstauglich,
 überspannungsfest bis 6 kV,
 Made in Europe.



Polardiagramm 840, 120°



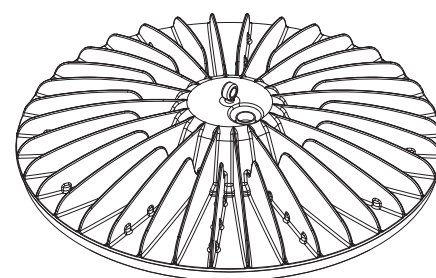
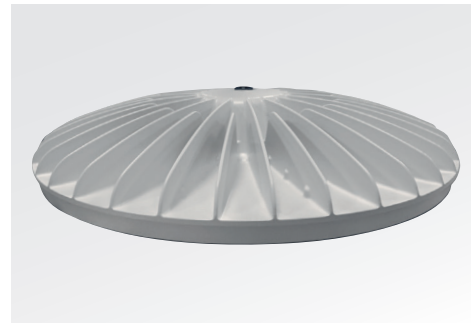
Polardiagramm 840, 73°



| | |
|---------------------------|------------------------------|
| Produktabmessungen | ∅ 452 x H 80 (101) mm |
| Leistungsaufnahme | 140 W |
| LED Typ | Nichia |
| Farbkonsistenz | 3 SDCM |
| Lebensdauer | 50.000 h (bei Ta 70°) |
| Lichtstromerhalt | L70 B10 |
| Energieverbrauch | 140 kWh / 1.000 h |
| Input | 220 - 230 VAC, 176 - 264 VDC |
| Treiber | integriert |
| Leistungsfaktor | 0,98 |
| Dimmverfahren | DALI, optional LUXON |
| Schaltzyklen | > 100.000 |
| Zündzeit | < 0,1 Sek. |

| | |
|-------------------------------------|-------------------------------|
| Anlaufzeit | < 0,5 Sek. |
| Schutzart | IP 66 und IP 67 |
| Schutzklasse | I |
| Produktfarbe | grau |
| Produktmaterial | Aluminiumdruckguss |
| Produktgewicht | 7.200 g |
| VPE | 1 |
| Umgebungstemperaturbereich | -20 bis +70 °C |
| Maximale Messpunkttemperatur | 90 °C |
| Lagertemperaturbereich | -40 bis +70 °C |
| Luftfeuchtigkeit | bis 95 %, nicht kondensierend |
| Garantie | 60 Monate |

| Kurzbezeichnung | Art.-Nr. | Farbtemperatur | Dimmfunktion | CRI | Gesamlichtstrom | Halbwertswinkel | Optik | Leistungsaufnahme | Lichtausbeute | EEK. |
|--------------------|----------|----------------|--------------|--------|-----------------|-----------------|-----------|-------------------|---------------|------|
| SUN-HT70-860-120CG | 18404 | 5.500 | DALI | Ra >80 | 24.500 | 120° | ESG, klar | 140 W | 175 lm/W | A++ |
| SUN-HT70-860-73CG | 18405 | 5.500 | DALI | Ra >80 | 24.900 | 73° | ESG, klar | 140 W | 178 lm/W | A++ |
| SUN-HT70-840-120CG | 18406 | 4.000 | DALI | Ra >80 | 24.500 | 120° | ESG, klar | 140 W | 175 lm/W | A++ |
| SUN-HT70-840-73CG | 18407 | 4.000 | DALI | Ra >80 | 24.900 | 73° | ESG, klar | 140 W | 178 lm/W | A++ |



LIEFERUMFANG

1. abalight LED Highbay SUN-HT70
2. Gewindeöse
3. Anschlussleitung, 2 m, einseitig mit IP 67-Stecker
4. Installations- und Betriebsanleitung.

ANZAHL GERÄTE PRO LEITUNGSSCHUTZSCHALTER

| LSS | B10 | B13 | B16 | B20 | I_{max} | t_{puls} |
|--------|-----|-----|-----|-----|-----------|-------------|
| Anzahl | 8 | 10 | 12 | 15 | 5,5 A | 180 μ s |
| LSS | C10 | C13 | C16 | C20 | I_{max} | t_{puls} |
| Anzahl | 8 | 10 | 12 | 15 | 5,5 A | 180 μ s |

DIE AUSWAHL DES RICHTIGEN LEITUNGSSCHUTZSCHALTERS DARF NUR VON EINER ELEKTROFACHKRAFT ERFOLGEN. STROMSTÄRKE UND AUSLÖSEVERHALTEN MÜSSEN NACH DEN ANERKANNTEN REGELN DER ELEKTROTECHNIK AUF DIE ELEKTROINSTALLATION ABGESTIMMT WERDEN.

BEMESSUNGSWERTE

| | |
|-------------------------------|-------------|
| Bemessungsleistungsaufnahme | 140 W |
| Bemessungsumgebungstemperatur | 25 °C |
| Bemessungslichtstromerhalt | $\geq 0,80$ |
| Bemessungslebensdauerfaktor | $\geq 0,90$ |
| Bemessungslebensdauer | 100.000 h |