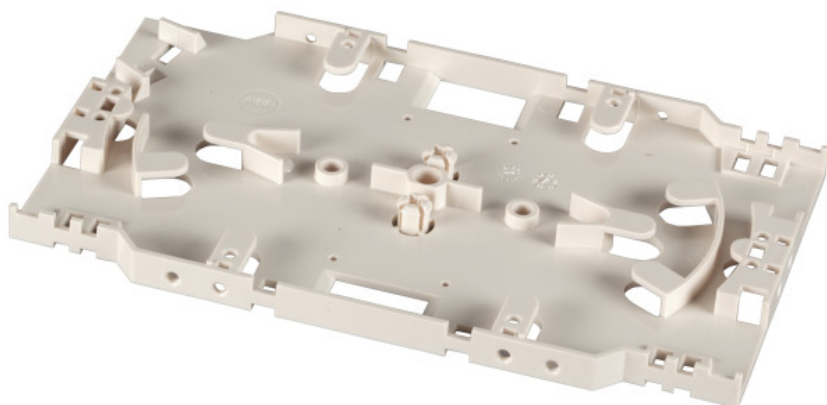


# DATENBLATT

## Spleißkassette zur Aufnahme von 2 x Spleißhaltern



### Beschreibung

Kunststoffgehäuse RAL9010, reinweiß  
 Zur Aufnahme von 2 Spleißhaltern  
 2 x 12er Crimpspleißhalter oder 2 x 6er Schrumpfspleißhalter  
 Stapelbar  
 Lieferung ohne Deckel und Spleißhalter

Abmessungen: 155x92x8mm

### Allgemeine Daten

|                                  |               |
|----------------------------------|---------------|
| Montageart                       | Gewindebolzen |
| Mit Spleißhalter                 | Nein          |
| Geeignet für Anzahl Spleißhalter | 2             |
| Geeignet für                     | crimp/thermo  |

### Abmessungen

|        |        |
|--------|--------|
| Länge  | 92 mm  |
| Breite | 155 mm |
| Höhe   | 8 mm   |

### Verfügbare Varianten

| Art.Nr.   | Bezeichnung                    | Geeignet für Anzahl Spleißschutz |
|-----------|--------------------------------|----------------------------------|
| 53100.200 | Spleißkassette ohne Logo, weiß | 24                               |

Dieses Datenblatt wurde maschinell am 24-08-2020 erzeugt. Technische Änderungen vorbehalten.



# DATENBLATT

## Spleißkassette zur Aufnahme von 2 x Spleißhaltern

### Zubehör

|           |                                       |
|-----------|---------------------------------------|
| 53100.21  | Spleißhalter für Lichtbogenspleiße    |
| 53100.6   | Zugentlastung für LWL-Einzelader      |
| 53100.8   | Spleißhalter für Schrumpfspleißschutz |
| 53100.201 | Deckel für Spleißkassette 53100.200   |

Dieses Datenblatt wurde maschinell am 24-08-2020 erzeugt. Technische Änderungen vorbehalten.

