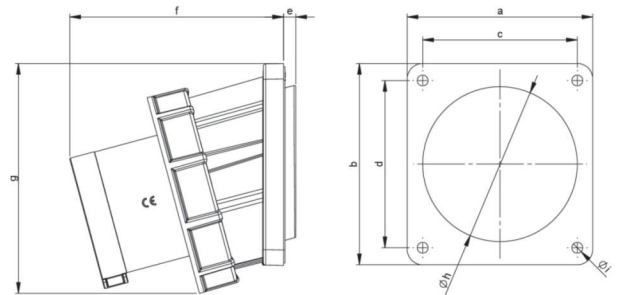
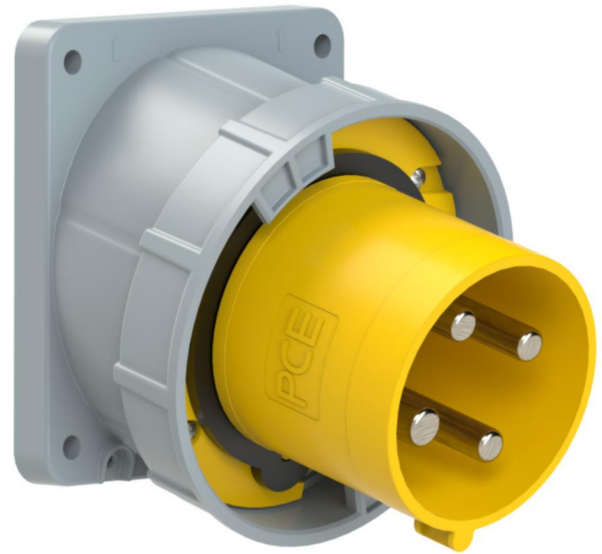


Artikel-Nr.	744-4
Bezeichnung	CEE-Anbaugerätestecker schräg 125A 4p 4h IP67 POWER TWIST
Langbeschreibung	CEE-Anbaugerätestecker schräg 125A 4p 4h IP67 POWER TWIST Gehäusematerial: PA6 Nennstrom: 125A Polzahl: 4 (3P+PE) Uhrzeit-Stellung: 4h Nennspannung/Frequenz: 100-130V~ / 50+60Hz Kontakte: Messing vernickelt, mit Pilotkontaktstift Anschlusstechnik: Rahmenklemmen mit Schrauben Abmessungen (Flansch/Bohrung): 120x130 mm / 100x108 mm Schutzart: IP66/IP67
GTIN (EAN)	9003399259975
Ursprungsland	AT
Zolltarifnummer	85366990
Nettogewicht	0,942 kg
Verpackungsmenge	2
Mindestbestellmenge	2

ETIM 9.0	EC001319
IEC-Stromstärke	125 A
Spannung nach EN 60309-2	110 V (50+60 Hz) gelb
Polzahl	4
Uhrzeit-Stellung	4 h
Kennfarbe	gelb
Schutzart (IP)	IP67
Anschlusstechnik	Schraubklemme
Bauform	Anbaugerätestecker
Phasenwender	Nein
Steckrichtung	abgewinkelt
Werkstoff	Kunststoff
Kontaktmaterial	CuZn
Oberflächenbehandlung Kontakte	vernickelt

a	120 mm
b	130 mm
c	100 mm
d	108 mm
e	8 mm
f	139 mm
g	145 mm
h	100 mm
i	7 mm
Leitung flexibel	16-50 mm ²
Leitung starr	16-70 mm ²
Kontaktschrauben	450 Ncm
Verbindungsschrauben	200 Ncm
Abmantelungslänge	100 mm
Abisolierlänge	24-27 mm
Umgebungstemperatur	-25 – 40 °C
Temperaturbeständigkeit	-25 – 80 °C







<https://www.pcelectric.at/shop/de/?func=detail&artnr=744-4>

