

IS 3360

COM1 - Aufputz eckig weiß
EAN 4007841 010478
Art.-Nr. 010478



infrared sensor
360°



max. 20 m

2000 W

2000 W max.
(LED-ready)



IP54



2 - 1000 lux



5 sec - 15 min



manual override
4h



ideal 2,5 - 4 m

Teach

Teach mode



energy saving

Funktionsbeschreibung

Höher, weiter, schneller! Infrarot-Bewegungsmelder IS 3360 für außen und innen, ideal für die Überwachung hoher Räume und großer Flächen wie Parkhäuser, Tiefgaragen, bis zu 4 m Montagehöhe, 360° Erfassungswinkel, Reichweite max. 20 m (tangential), großer Anschlussraum für einfache Montage, starkes Relais für hohe Schaltleistung. Erhältlich jeweils in runder und eckiger Aufputz-, Unterputz- und Deckeneinbau-Ausführung.

IS 3360

COM1 - Aufputz eckig weiß

EAN 4007841 010478

Art.-Nr. 010478



Technische Daten

| | |
|---|-------------------------------|
| Ausführung | Bewegungs- und Präsenzmelder |
| Abmessungen (L x B x H) | 65 x 95 x 95 mm |
| Netzanschluss | 220 – 240 V / 50 – 60 Hz |
| Sensortechnologie | Passiv Infrarot |
| Anwendung, Ort | Außenbereich, Innenbereich |
| Montageort | Decke |
| Montageart | Aufputz |
| Montagehöhe | 2,50 – 4,00 m |
| Reichweite Radial | Ø 8 m (50 m ²) |
| Reichweite Tangential | Ø 40 m (1257 m ²) |
| Reichweite Präsenz | Ø 3 m (7 m ²) |
| Erfassungswinkel | 360 ° |
| Öffnungswinkel | 180 ° |
| Schaltzonen | 1416 Schaltzonen |
| optimale Montagehöhe | 2,8 m |
| Mechanische Skalierbarkeit | Nein |
| Unterkriechschutz | Ja |
| segmentweise Ausblendung | Ja |
| Elektronische Skalierbarkeit | Nein |
| Dämmerungseinstellung Teach | Ja |
| Dämmerungseinstellung | 2 – 1000 lx |
| Zeiteinstellung | 5 s – 15 Min. |
| Leistung | 2000 W |
| Schaltausgang 1, Ohmsch | 2000 W |
| Schaltausgang 1, Anzahl LED/Leuchtstofflampen | 8 stk. |

| | |
|---|--|
| Leuchtstofflampen EVG | 1500 W |
| Leuchtstofflampen unkompensiert | 1000 VA |
| Leuchtstofflampen reihenkompensiert | 400 VA |
| Leuchtstofflampen parallelkompensiert | 400 VA |
| Schaltausgang 1, Niedervolt Halogenlampen | 2000 VA |
| LED Lampen | 100 W |
| LED Lampen > 2 W | 300 W |
| LED Lampen > 8 W | 600 W |
| Kapazitive Belastung in µF | 176 µF |
| Konstantlichtregelung | Nein |
| Grundlichtfunktion | Nein |
| Funktionen | Normal- / Testbetrieb, Manuell ON / ON-OFF |
| Einstellungen via | Fernbedienung, Potis, Smart Remote |
| Mit Fernbedienung | Nein |
| Vernetzung | Ja |
| Art der Vernetzung | Master/Master |
| Schutzart | IP54 |
| Werkstoff | Kunststoff |
| Umgebungstemperatur | -20 – 50 °C |
| Anwendung, Raum | Produktionsbereich, Aufenthaltsraum, Umkleide, Funktionsraum / Nebenraum, Sporthalle, Rezeption / Lobby, Treppenhaus, WC / Waschraum, Parkhaus / Tiefgarage, Außenbereich, Lager, Innenbereich |
| Farbe | Weiß |
| Farbe, RAL | 9003 |
| Herstellergarantie | 5 Jahre |
| Variante | COM1 - Aufputz eckig weiß |
| VPE1, EAN | 4007841010478 |

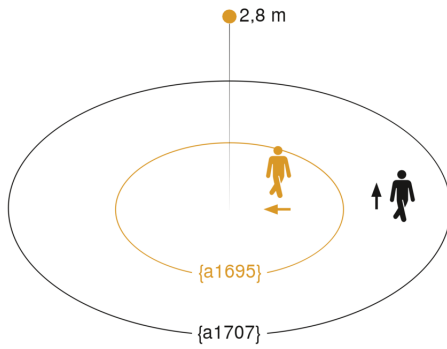
Zubehör

| | |
|--------------------|---------------------------------|
| EAN 4007841 009151 | Fernbedienung Smart Remote |
| EAN 4007841 559410 | Service Fernbedienung RC8 |
| EAN 4007841 056711 | Schwarze Blende für IR-Sensoren |

IS 3360

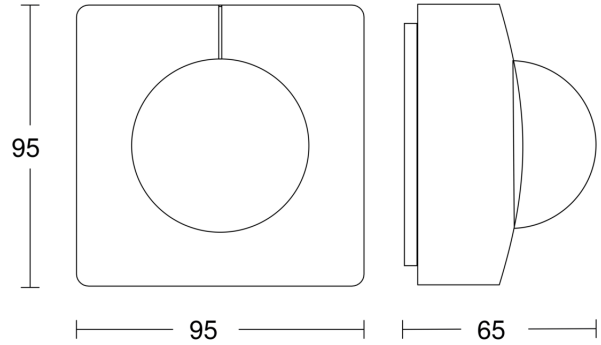
COM1 - Aufputz eckig weiß
 EAN 4007841 010478
 Art.-Nr. 010478

Sensorerfassungsbereich

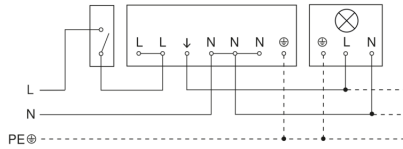


Mögliche Montagehöhe: 2,50 m – 4,00 m
 Orange: radial
 Schwarz: tangential

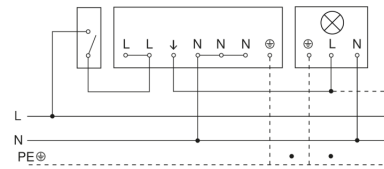
Maßzeichnung



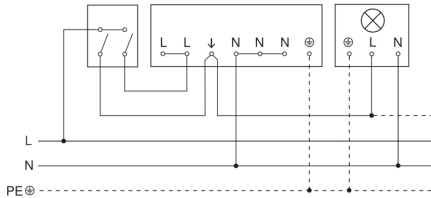
Schaltplan Master



Schaltplan Master-Slave Vernetzung



Schaltplan Anschluss über Serienschalter für Hand- und Automatik-Betrieb



Schaltplan Anschluss über einen Wechselschalter für Dauerlicht- und Automatik-Betrieb

