

Funk-Entstörfilter, dreiphasig HFD 156-400/6



Abbildung zeigt HFD 156-400/10

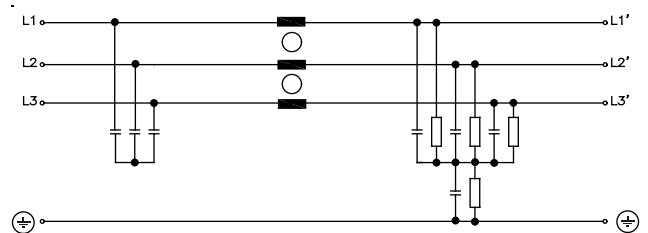
Vorteile

- Für allgemeine Anforderungen
- Einstufiges Filterkonzept
- Effiziente Filterwirkung gegen leitungsgeführte Störemissionen
- Störfestigkeitserhöhung der angeschlossenen Verbraucher
- Tragschienenbefestigung

Anwendungen

Funk-Entstörfilter für die netzseitige Entstörung von Stromversorgungen und Elektronikgeräten.

Prinzipschaltbild



Normen

Funk-Entstörfilter nach DIN EN 133200

Zulassungen



Funk-Entstörfilter, dreiphasig HFD 156-400/6

Elektrische Daten	
Typ	HFD 156-400/6
Betriebsdaten	
Bemessungsspannung	3 x 480 Vac
Spannungsbereich	3 x 0 - 480 Vac
Bemessungsstrom	3 x 6 A
Ableitstrom (50 Hz)**	9,00 mA
Ableitstrom (50 Hz)*	1,00 mA
Bemessungsfrequenz	50 - 60 Hz
Verlustleistung	2,7 W
Überlastfähigkeit	150 %, kurzzeitig
Umwelt	
Klimaklasse	25/085/21 (In Übereinstimmung mit EN 60068-1)
Umgebungstemperatur max.	45 °C
Sicherheit und Schutz	
Bauart	Metallgehäuse
Schutzart	IP 20
Schutzklasse (vorbereitet)	I
Prüfspannung	2100 Vdc Phase/Phase, 2700 Vdc Phase/PE
Bemerkung	
*	Ableitstrom bemessen auf die max. zulässige Eingangsspannungsschwankung nach IEC 38 ±10 %
**	Ableitstrom bei Ausfall von 2 Phasen
Bestelldaten	
Bestellnummer	HFD 156-400/6

Mechanische Daten	
Typ	HFD 156-400/6
Anschluss und Montage	
Anschlüsse Phase	Federzugklemme, 2,5 mm ²
Anschlüsse PE	Flachstecker, 6,3 x 0,8 mm
Befestigung	Tragschiene
Maße und Gewichte	
Gewicht	0,49 kg

