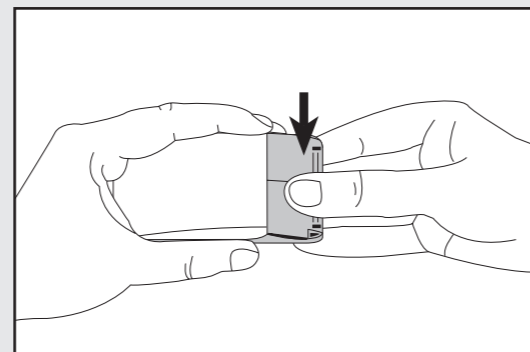
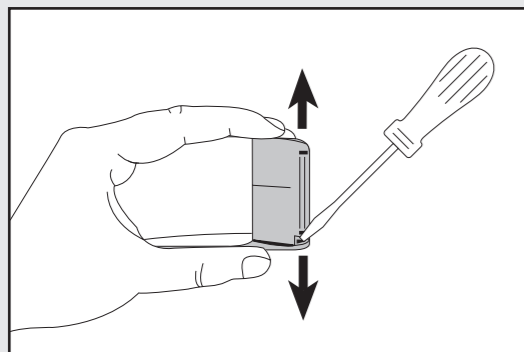


0,5 – 2,5 mm²
4 – 5 mm
eindrchtig/feindrchtig
solid/fine-stranded
monobrin/fil fin
a filo unico/a fili sottili
monofilar/hilo fino
massief/soepel

Zugentlastung lsen
Loosen strain relief
Desserrer l'anti-traction
Allentare lo scarico della trazione
Quitar la descarga de tracci3n
Trekontlasting losmaken

Zugentlastung montieren
Installing strain relief
Monter l'anti-traction
Montare lo scarico della trazione
Montar la descarga de tracci3n
Trekontlasting monteren



de

Einsatzbereich

Spannungsversorgung fr eine DALI-Steuerleitung fr maximal 100 DALI-Lasten (1 DALI-Last = 2 mA)

Technische Daten

Nennspannung 230/240 V AC, 50/60 Hz
Zulssige Eingangsspannung 207 – 264 V AC, 50 – 60 Hz
Verlustleistung < 6 W
Stromaufnahme max. 30 mA
DALI-Lasten max. 100 (max. 200 mA)
Anschlussklemmen 0,5 – 2,5 mm² (eindrchtig oder feindrchtig)
Schutzart IP20
Schutzklasse Schutzklasse II (nur bei korrekt montierter Zugentlastung)
Gehusematerial Polycarbonat (PC), flammwidrig, halogenfrei
Montage Deckeneinwurf, Bodeneinwurf, Brstungskanal
Abmessungen 101,5 x 51 x 29,5 mm (B x H x T, in mm)
Zulssige Umgebungstemperatur 0 – 50 C
Gewicht ca. 100 g

Planungs- und Installationshinweise

- Installation: nur fest in trockener und sauberer Umgebung, Zugriff nur mit Werkzeug mglich
- Deckeneinwurf, Bodeneinwurf, Brstungskanal: Zugentlastung und mitgelieferte Klemmenabdeckung montieren
- Netzleitung: darf nicht durch Bedienstellen unterbrochen werden
- DALI-Steuerleitung: Standardinstallationsmaterial fr Niederspannungsanlagen (< 1.000 V) verwenden; Adern drfen verpolt werden
- DALI-Steuerleitung:

Leiterquerschnitt	maximale DALI-Leitungslnge
2 x 0,50 mm ²	100 m
2 x 0,75 mm ²	150 m
2 x 1,50 mm ² bis 2,50 mm ²	300 m

- Systemgrenzen: max. 1 DALI-BV2 pro DALI-Steuerleitung

Status-LED

Status-LED	Dauer	Beschreibung
grn	fortlaufend	strungsfreier Betrieb
grn, zeitweise flackernd	fortlaufend	strungsfreier Betrieb mit Telegrammaktivitt auf der DALI-Steuerleitung
rot	fortlaufend	Kurzschluss oder berlast (mehr als 100 DALI-Lasten)
aus	fortlaufend	keine Netzspannung (L, N)

Sicherheitshinweise

- Das Gert darf nur fr den festgelegten Einsatzbereich verwendet werden.
- Die geltenden Sicherheits- und Unfallverhtungsvorschriften sind zu beachten.
- Bei Montage und Installation des Gerts muss die Spannungsversorgung unterbrochen sein.
- Montage, Installation und Inbetriebnahme des Gerts darf nur durch qualifiziertes Fachpersonal erfolgen.
- Schutzklasse II ist nur bei korrekt montierter Klemmenabdeckung und ausreichender Zugentlastung gewhrleistet.
- An den DALI-Klemmen und der DALI-Steuerleitung kann im Fehlerfall eine gefhrliche Spannung auftreten.

en

Application area

Voltage supply for a DALI control line for a maximum of 100 DALI loads (1 DALI load = 2 mA)

Technical data

Nominal voltage 230/240 V AC, 50/60 Hz
Permissible input voltage 207–264 V AC, 50–60 Hz
Power dissipation < 6 W
Power consumption max. 30 mA
DALI loads max. 100 (max. 200 mA)
Terminals 0.5 – 2.5 mm² (solid or fine-stranded)
Degree of protection IP20
Protection class protection class II (only with a correctly installed strain relief)
Housing material polycarbonate (PC), flame-retardant, halogen-free
Installation recessed in ceiling, recessed in floor, trunking
Dimensions 101.5 x 51 x 29.5 mm (W x H x D, in mm)
Permissible ambient temperature 0–50C
Weight approx. 100 g

System design and installation notes

- Installation: fixed only, in a clean and dry environment; access only possible with tools
- Recessed in ceiling, recessed in floor, trunking: install the strain relief and enclosed terminal covering
- Mains line: may not be interrupted by control points
- DALI control line: use standard installation material for low-voltage systems (< 1,000 V); core polarity may be reversed
- DALI control line:

Conductor cross-section	Maximum DALI line length
2 x 0.50 mm ²	100 m
2 x 0.75 mm ²	150 m
2 x 1.50 mm ² to 2.50 mm ²	300 m

- System limits: max. 1 DALI-BV2 for each DALI control line

Status LED

Status LED	Duration	Description
Green	Continuous	Fault-free operation
Green, intermittently flickering	Continuous	Fault-free operation with telegram activity on the DALI control line
Red	Continuous	Short circuit or overload (more than 100 DALI loads)
Off	Continuous	No mains voltage (L, N)

Safety instructions

- The device may only be used for the application area specified.
- Relevant health and safety regulations must be observed.
- When assembling and installing the device, the voltage supply must be disconnected.
- Only qualified personnel may assemble, install and commission the device.
- Protection class II is only guaranteed with a correctly installed terminal covering and sufficient strain relief.
- If an error occurs, dangerous voltage levels may be present at the DALI terminals and on the DALI control line.

