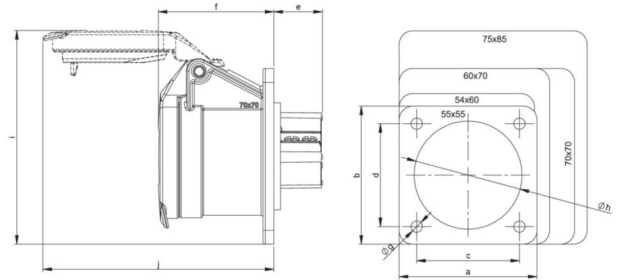


Artikel-Nr.	383-11f4v
Bezeichnung	CEE-Anbausteckdose gerade 55x55mm 16A 3p 24/42VAC >400-500Hz IP44/IP54 TWIST
Langbeschreibung	CEE-Anbausteckdose gerade 55x55mm 16A 3p 24/42VAC >400-500Hz IP44/IP54 TWIST Gehäusematerial: PA6 Nennstrom: 16A Polzahl: 3 (3P) Uhrzeit-Stellung: 11h Nennspannung/Frequenz: 24/42V~ / >400-500Hz Kontakte: Messing vernickelt Anschlusstechnik: Schraubklemmen Abmessungen (Flansch/Bohrung): 55x55 mm / 41x41 mm Schutzart: IP44/IP54
Ursprungsland	AT
Zolltarifnummer	85366990
Verpackungsmenge	10
Mindestbestellmenge	10

ETIM 9.0	EC001317
IEC-Stromstärke	16 A
Spannung nach EN 60309-2	20-25 V / 40-50 V (>400-500 Hz) grün
Polzahl	3
Uhrzeit-Stellung	11 h
Kennfarbe	grün
Schutzart (IP)	IP54
Anschlusstechnik	Schraubklemme
Steckrichtung	gerade
Werkstoff	Kunststoff
Flanschmaß vertikal	55 mm
Bohrlochabstand vertikal	41 mm
Flanschmaß horizontal	55 mm
Bohrlochabstand horizontal	41 mm

a	55 mm
b	55 mm
c	41 mm
d	41 mm
e	19 mm
f	47 mm
g	4,5 mm
h	43 mm
i	79 mm
j	93 mm
Leitung flexibel	1-10 mm ²
Leitung starr	1,5-10 mm ²
Kontaktschrauben	160 Ncm
Abmantelungslänge	70 mm
Abisolierlänge	14-16 mm
Umgebungstemperatur	-25 – 40 °C
Temperaturbeständigkeit	-25 – 80 °C







<https://www.pcelectric.at/shop/de/?func=detail&artnr=383-11f4v>