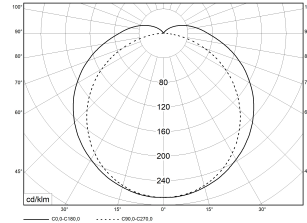
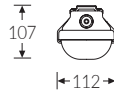
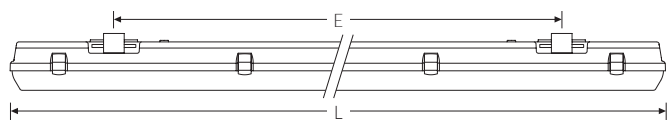


LZP LED 1550 EL3h 840 4600lm 39W

Artikelnummer 61073070



PC
850°C

IK07



LED Feuchtraumwannenleuchte mit Ersatzlichtfunktion (Einzelbatterie). Gehäuse aus schwer entflammarem, glasfaserverstärktem Polyester (GRP), hellgrau. Alterungsbeständige, geschäumte PU-Dichtung. LED-Optiksystem auf weißem Geräteträger montiert. Opale Wanne aus UV-stabilisiertem Polycarbonat (PC) mit innenliegenden Längsprismen. Hochwertige Verschlüsse aus Edelstahl. Anschlussklemme in Steckkontakttechnik. Halogenfreie Verdrahtung. Geeignet für die Montage an Wand, Decke, Tragschiene (TRA) oder gependelt. Einfache Befestigung mit multifunktionalen Schnellmontage-Befestigungsklammern aus Edelstahl. Ausrichten der Leuchte durch den variablen Verschieberegion um 60 mm. Zugelassen für den Einsatz in Innenbereichen oder überdachten Außenbereichen. Die LED-Module sind durch eine autorisierte Fachkraft austauschbar. Zugelassen für den Einsatz in Innenbereichen, der Einsatz im überdachten Außenbereich ist auf Grund des beschränkten Temperaturbereiches der verbauten Batterie (ab +5°C) nur bedingt zu empfehlen.

Technische Daten	
Artikelnummer	61073070
GTIN (EAN)	4053995080294
Bestellbezeichnung	LZP LED 1550 EL3h
Betriebsgerät	LED-Konverter, austauschbar durch eine autorisierte Fachkraft
Lichtquelle	LED, austauschbar durch eine autorisierte Fachkraft
Energieeffizienzklasse(n) der verbauten Lichtquelle(n) (A-G)	Modul 1: C
Anzahl Leuchtmittel	1
Dimmbarkeit	nicht dimmbar
Netzspannung	220-240V/50-60Hz
Spannungsart	AC
Anschlussleistung max.	39 W
Leistungs-/Powerfaktor	0,90
Lichtausbeute max. Bestromung	118 lm/W
Leuchtenlichtstrom max.	4600 lm
Lichtstrom bei Ersatzbetrieb	230 lm
Flickerwert (Ripple)	<= 10%
Farbtemperatur max.	4000 K
Farbwiedergabeindex Ra	Ra > 80
Nennlebensdauer	50000 h
Lebensdauerbewertung	L80/B10
Lichtoptik	Wanne aus UV-stabilisiertem Polycarbonat (PC)
Lichtverteilung	Extensiv
Abstrahlwinkel	120°
Blendungsbewertung UGR - max 4H-8H	27

Montageart und Anwendungsbereich

- Nur für den Einsatz in Innenbereichen zugelassen
- Grundbeleuchtung mit Ersatzlichtfunktion

Technische Daten

Anschlussart	5-polige Anschlussklemme mit Steckkontakt
Anzahl Leuchten an Sicherungsautomat B16	24 Stück
Notlicht-Energiequelle	EM Basic 3 STD
Ersatzlicht Versorgungszeit	3 h
Betriebs-Umgebungstemperatur - min.	5 °C
Betriebs-Umgebungstemperatur - max.	35 °C

Prüfungen

Schutzart Hinweis	Die Schutzart wird werksseitig nur bei Befestigung mit beigelegter Befestigungsklammer gewährleistet
Schlagfestigkeit	IK07
Glühdrahtfestigkeit	PC 850°C
CE-Konform	Ja

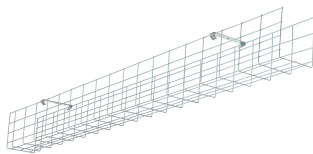
Maße und Gewichte

Länge (L)	1570 mm
Breite (B)	112 mm
Höhe (H)	107 mm
Befestigungsabstand (E1)	1140 mm
Befestigungsabstand (E2) Schiebesitz, Befestigungsklammer	1165 mm
Schutzart Hinweis	Die Schutzart wird werksseitig nur bei Befestigung mit beigelegter Befestigungsklammer gewährleistet
Bruttogewicht (incl. Verpackung)	2,82 Kg
Nettogewicht	2,5 Kg
Inhalts- / Verpackungsmenge	1 Stück
Paletteneinheit	100 Stück

LZP LED 1550 EL3h 840 4600lm 39W

Artikelnummer 61073070

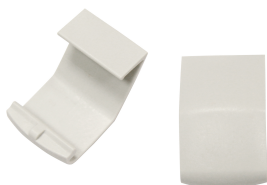
Zubehör (Optional)



Artikelnummer	Bestellbezeichnung
36078002	Drahtschutzgitter SG 158



Artikelnummer	Bestellbezeichnung
74149022	Knotenkette TRX verzinkt



Artikelnummer	Bestellbezeichnung
35960226	Verschluss KIT-Kst. LZP

Ersatzteile



Artikelnummer	Bestellbezeichnung
43628016	Wanne LZ/PC 158 LED opal

LZP LED 1550 EL3h 840 4600lm 39W | Artikelnummer 61073070



Die genannten Werte sind Bemessungswerte. Die Werte gelten, wenn nicht anders angegeben, für eine Umgebungstemperatur von 25°C. Lichttechnische Werte unterliegen einer Allgmeintoleranz von +/-10%. Die technischen Inhalte entsprechen dem Stand bei Drucklegung. Änderungen und Irrtum bleiben vorbehalten.



FLUOLITE Licht & Leuchten
Prinz-Eugen-Straße 21 | 88069 Tettnang
Tel. +49 7542 517 51 | Fax +49 7542 517 49
info@fluolite.de | www.fluolite.de