

Trenntransformator TT3-A315-4040-0

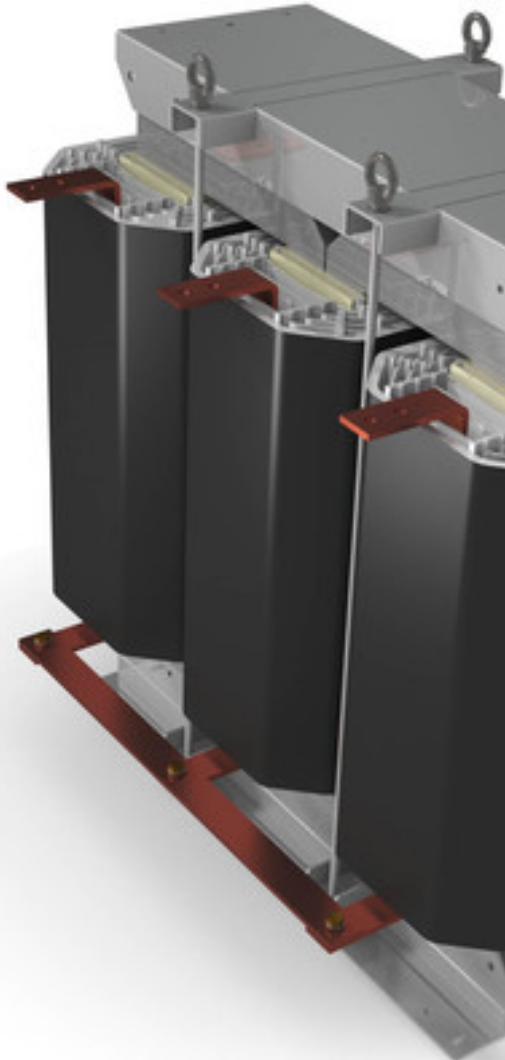


Abbildung zeigt TT3-A630-4040-0

Vorteile

Sichere galvanische Trennung

Sehr guter Korrosionsschutz und geringe Geräuschentwicklung durch BLOCK IMPEX Vakuumimprägnierung

Sehr gute Abfuhr der Wärmeverluste durch optimal angeordnete Kühlkanäle innerhalb der Wicklungen

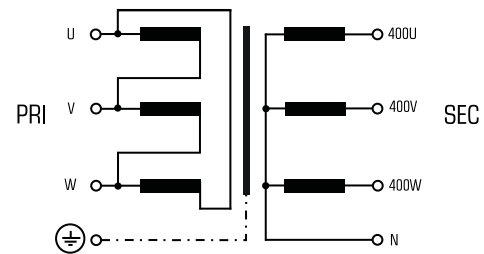
Integrierte Kranösen

Auf Wunsch können die Transformatoren mit individuellen Spannungen realisiert werden

Anwendungen

Trenntransformator zur sicheren elektrischen Trennung der Ein- und Ausgangsseite. Der Transformator kann für den Aufbau der Schutzmaßnahme Schutztrennung entsprechend VDE 0100 eingesetzt werden.

Prinzipschaltbild



Normen

Trenntransformator
nach: DIN EN 61558 Teil 1 mit Teil 2-4

Zulassungen



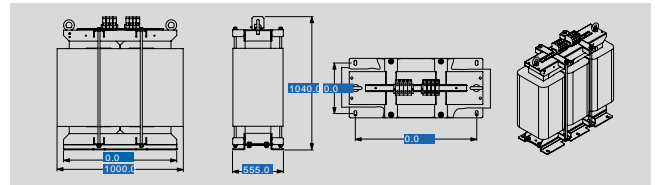
UL 1561, CSA 22,2 (E 327358)



Trenntransformator TT3-A315-4040-0

Elektrische Daten	
Typ TT3-A315-4040-0	
Eingangsdaten	
Bemessungseingangsspannung	3 x 400 Vac
Bemessungsfrequenz	50 - 60 Hz
Ausgangsdaten	
Bemessungsausgangsspannung	3 x 400 Vac
Bemessungsleistung	315.000 VA
Ausgangsennstrom	3 x 454,5 A
Kurzschlussspannung	3,2 %
Schaltgruppe	Dyn 5
Umwelt	
Umgebungstemperatur max.	40 °C
Sicherheit und Schutz	
Bauart	offen
Isolierstoffklasse	F
Schutzart	IP 00
Schutzklasse (vorbereitet)	I
Kurzschlussfestigkeit	nicht kurzschlussfest
Bestelldaten	
Empfohlenes Gehäuse	BGE-130
Bestellnummer	TT3-A315-4040-0

Mechanische Daten	
Typ TT3-A315-4040-0	
Anschluss und Montage	
Anschlüsse	Stromschiene Bohrung Ø11 mm
Befestigung	Fußwinkel
Anschlüsse Eingang	Flachkuperanschluss mit 2x Bohrung für M10
Anschlüsse Ausgang	Flachkuperanschluss mit 2x Bohrung für M10
Anschlüsse PE	Bolzen, M12
Maße und Gewichte	
Kerntyp	3UC 814/175
Gewicht	825,00 kg



Änderungen vorbehalten.