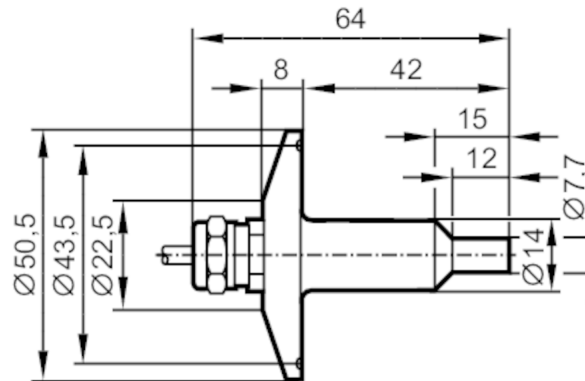




Strömungssensor zum Anschluss an eine Auswerteeinheit

SFG14ZBB/6M



Produktmerkmale		
Stablänge L	[mm]	42
Prozessanschluss		Clamp DN25 ISO 2852
Einsatzbereich		
Applikation		Hochtemperaturbereich; Sterilbereich
Druckfestigkeit	[bar]	30
Flüssige Medien		
Applikation		Hochtemperaturbereich; Sterilbereich
Mediumtemperatur	[°C]	0...120
Gasförmige Medien		
Mediumtemperatur	[°C]	0...100
Elektrische Daten		
Anschluss an Auswerteelektronik		VS3000
Mess-/Einstellbereich		
Stablänge L	[mm]	42
Flüssige Medien		
Einstellbereich	[cm/s]	3...300
Größte Empfindlichkeit	[cm/s]	3...60
Gasförmige Medien		
Einstellbereich	[cm/s]	200...2000
Größte Empfindlichkeit	[cm/s]	200...800
Genauigkeit / Abweichungen		
Temperaturgradient	[K/min]	15
Reaktionszeiten		
Ansprechzeit	[s]	1...10
Flüssige Medien		
Ansprechzeit	[s]	1...10

SF0516

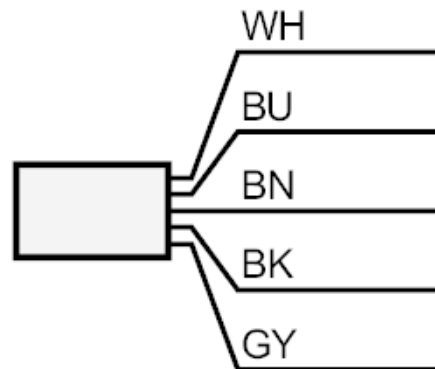


Strömungssensor zum Anschluss an eine Auswerteeinheit

SFG14ZBB/6M

Gasförmige Medien		
Ansprechzeit	[s]	1...10
Umgebungsbedingungen		
Schutzart		IP 67
Zulassungen / Prüfungen		
Schockfestigkeit	DIN IEC 68-2-27	40 g (11 ms)
Vibrationsfestigkeit	DIN IEC 68-2-6	10 g (55...2000 Hz)
MTTF	[Jahre]	8648
Mechanische Daten		
Gewicht	[g]	485
Werkstoffe		1.4571 (Edelstahl / 316Ti)
Werkstoffe in Kontakt mit dem Medium		1.4571 (Edelstahl / 316Ti)
Prozessanschluss		Clamp DN25 ISO 2852
Bemerkungen		
Bemerkungen		Die 3A-Zulassung ist nur gültig bei Einbau mit Adaptern, die 3A-Zulassung haben.
Verpackungseinheit		1 Stück
Elektrischer Anschluss		
Kabel: 6 m, Silikon; Max. Leitungslänge: 100 m; 5 x 0,34 mm ²		

Anschluss



	Adernfarben :
BN =	braun
BU =	blau
BK =	schwarz
WH =	weiß
GY =	grau