

LED-Notleuchte

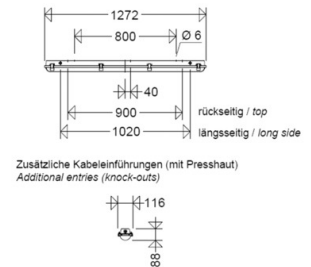
163 12L42G2/1 MA

[Artikelnummer : 16307 0033]



Allgemeine Produktbeschreibung

LED-Feuchtraum-Notleuchte mit Einzelbatterie und automatischer Selbstüberwachung gemäß EN62034. Glasfaserverstärktes Polyestergehäuse, satinierte PMMA-Abschlusswanne mit Schlagzähkomponente, geschäumte Dichtung und Verschlussklammern, davon zwei Sicherheitsverschlüsse. Lackierter Aluminiumreflektor mit EVG, hocheffizienten Zhaga-konformen LED-Modulen und Abdeckung der LED-Module (Berührungsschutz). NiCd-Batterie mit elektronischem Ladesystem, kurzschlussfestem Akku-Anschluss, Verpolungsschutz und Tiefentladeschutz. Automatische Funktionsüberwachung mit optischer Anzeige der Prüfergebnisse.

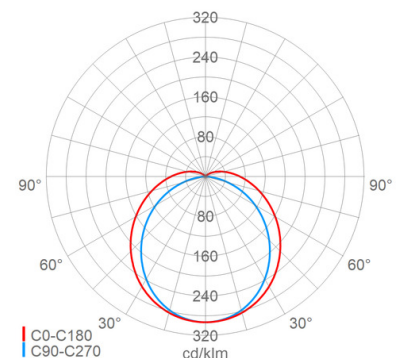


Allgemeine Produktvorteile

- Qualitätsleuchte mit überdurchschnittlich hoher mechanischer Festigkeit
- ständig betriebsbereit durch permanente Erhaltungsladung der Batterie
- Sicherheit im Notfall, sofort Licht mit maximalem Lichtstrom, auch bei tiefen Temperaturen
- höchst effizient durch Verwendung hochwertiger LED-Module
- homogene Ausleuchtung durch satinierte Abschlusswanne, angenehme Lichtwahrnehmung, gute Blendungsbegrenzung
- Gewährleistung des Berührungsschutzes durch zusätzliche Abdeckung der LED-Module
- EVG und Reflektor mit LED-Modulen vor Ort von Fachpersonal auswechselbar (keine Einwegleuchte)
- zukunftssicher durch Verwendung Zhaga-konformer LED-Module

Einsatzbereiche

Feuchte, nasse, staubige Räume und überdachte Außenbereiche in Handwerk, Handel, Gewerbe, Industrie etc., Sicherheitsbeleuchtung von Arbeitsplätzen mit besonderer Gefährdung sowie Ausleuchtung/Kennzeichnung von Flucht- und Rettungswegen



LED-Notleuchte

163 12L42G2/1 MA

[Artikelnummer : 16307 0033]

Technische Daten

Notlicht-Eigenschaften

Notversorgung:	Einzelbatterie
Schaltungsart:	Dauerschaltung (DS)
Leuchtenlichtstrom Notbetrieb:	810 lm
Überwachungseinrichtung:	Selbsttest
Batterietyp:	NiCd
Brenndauer:	1 h

Kenndaten

Leuchtmittel:	LED
LED-Modulstandard:	Zhaga
Austauschbarkeit:	Leuchtmittel und EVG von elektrotechn. Fachkraft tauschbar
Systemleistung:	29 W
Leuchtenlichtstrom:	4110 lm
Lichtausbeute:	142 lm/W
Farbtemperatur:	4000 K
Farbwiedergabe Ra:	≥ 80
Lichtfarbe:	840
Zul. Umgebungstemperatur T _a :	-5 °C bis +30 °C
Vorschaltgerät:	1 x EVG, Überlastschutz, Kurzschlusschutz

Lichttechnik

Abstrahlcharakteristik:	symmetrisch-breitstrahlend
Abstrahlwinkel:	120 °
Photobiologische Sicherheit:	RG0

Lebensdauer

Nutzlebensdauer LED:	L80>70000 h (@ T _a max), L90>50000 h (@ T _a 25°C)
----------------------	-------------------------------------------------------------------------

Elektrischer Anschluss

Nennspannung:	220 - 240 V, 50/60 Hz
Anschlussklemme:	Steckklemme, 4-polig, 0,75 - 2,5 mm ²
Max. Anzahl bei LS B16:	14
LS B10/B13/B20/B25:	8/11/17/21
LS C10/C13/C16/C20/C25:	14/18/23/29/36
Einführungen:	M20 (2x), Verschlussstopfen (2x), Kunststoff, 8 - 15 mm

Gehäuse

Gehäusematerial:	glasfaserverstärktes Polyester
Farbe:	grau

Abdeckung

Art/Material:	Wanne (PMMA)
Eigenschaft:	satiniert
Verschluss:	Klammern (Kunststoff)

Montage

Montageart (ggf. Zubehör erforderlich):	Deckenmontage, Deckenmontage mit Bügel, Deckenmontage mit Winkel, Wandmontage, Wandmontage mit Bügel, Wandmontage mit Winkel, abgependelt, Tragschiene nach unten strahlend, nach vorne strahlend, waagrecht
Gebrauchslage:	2-Punkt
Befestigung:	

Eigenschaften / Zertifikate

Schutzklasse:	I
IP Schutzart:	IP65
Stoßfestigkeit (IK):	IK06
Prüfzeichen/Kennzeichnung:	CE

Abmessung / Gewicht

Länge:	1272,00 mm
Breite/Durchmesser:	116,00 mm
Höhe:	88,00 mm
Gewicht:	2,66 kg
EAN/GTIN:	4041254303376

LED-Notleuchte

163 12L42G2/1 MA**[Artikelnummer : 16307 0033]****Optionales Zubehör/Ersatzteile**

Artikelnummer	Artikelbezeichnung	Artikelbeschreibung
16711 9001	167036	Ersatzglas PMMA satiniert für 163 12L. G2/167 12L..
16711 9002	167058	Ersatzglas PMMA satiniert für 163 15L. G2/167 15L..
16311 9006	163036 F	Ersatzglas PMMA satiniert für 163 12L..
16311 9007	163058 F	Ersatzglas PMMA satiniert für 163 15L..
16311 9004	163036 PC	Ersatzglas PC klar perlstrukturiert für 163 12L.. IFS/167 12L..
16311 9005	163058 PC	Ersatzglas PC klar perlstrukturiert für 163 15L.. IFS/167 15L..
90123 9007	163 KK/KKS VE08 für 163/164/167 LED	Verschlussklammern Kunststoff inkl. 2 Sicherheitsverschlüssen (VPE 8 St.)
90123 9006	163 KE/KES VE08 für 163/164/167 LED	Verschlussklammern Edelstahl inkl. 2 Sicherheitsverschlüssen (VPE 8 St.)
90123 9004	163 KKS P	1 Paar Sicherheitsverschluss-Klammern Kunststoff für LED
90123 9005	163 KES P	1 Paar Sicherheitsverschluss-Klammern Edelstahl für LED
90063 9000	2511	Verschlussstopfen M20
25610 9000	2561	Kunststoff-Verschraubung M20x1,5
25600 9000	2560	Kunststoff-Verschraubung M25x1,5
90004 0002	SK 140	Schutzkorb pulverbeschichtet für 161 12../163 12..
90004 0003	SK 165	Schutzkorb pulverbeschichtet für 161 15.. /163 15..
90245 0003	163 RO 112 A P	1 Paar Rohrschellen 1 1/2", Edelstahl, mit Abstützung
90245 0004	163 RO 2 A P	1 Paar Rohrschellen 2", Edelstahl, mit Abstützung
90049 0002	183 S	Schaukelhaken für Kettenaufhängung
90095 0001	183 DS	Edelstahlschiene mit Schraube M5