

LAVA[®]-T

Timer (DE)



Montage- und Gebrauchsanleitung
Installation and usage instructions
Installatie- en bedieningsinstructies
Instructions d'installation et d'utilisation



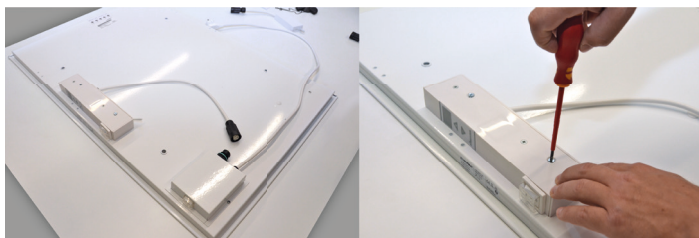
MONTAGE

1. Blindstecker abschrauben.

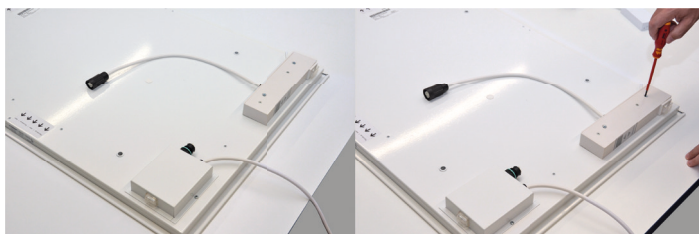
Hinweis: BLINDSTECKER AUFBEWAHREN!



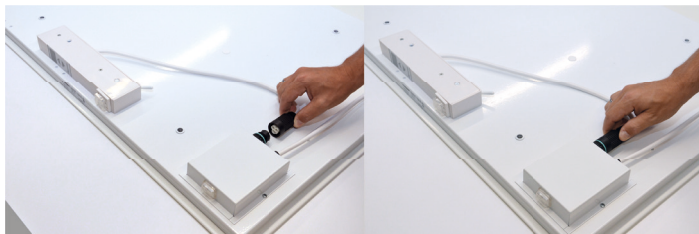
2a. Montage des Timers vertikal.



2b. Montage des Timers horizontal.



3. Steckverbindung in das Steuergerät stecken und verschrauben.

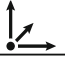
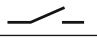


ACHTUNG: Elektrische und elektronische Altgeräte enthalten vielfach noch wertvolle Materialien. Sie können aber auch schädliche Stoffe enthalten, die für Ihre Funktion und Sicherheit notwendig waren. Im Restmüll oder bei falscher Behandlung können diese der Umwelt schaden. Bitte helfen Sie unsere Umwelt zu schützen! Geben Sie Ihr Altgerät deshalb auf keinen Fall in den Restmüll. Entsorgen Sie Ihr Altgerät nach den örtlich geltenden Vorschriften. Verpackungsmaterial, spätere Austauschteile bzw. Geräteteile ordnungsgemäß entsorgen

BEDIENUNG

- Durch einmaliges Drücken der Taste wird der Timer aktiviert.
- Leuchtet die LED über dem EIN/AUS-Button grün, ist der Heizbetrieb aktiv.
- Gerät heizt mit maximaler Leistung für 2 Stunden.
- Nach 2 Stunden schaltet sich der Timer automatisch aus und der Heizbetrieb endet.
- Durch Drücken der Taste während dieser Zeit wird der Timer vorzeitig abgeschaltet.

TECHNISCHE DATEN

	31 x 251 x 62 mm
	16 A, 230V
IP	24
TIMER	2 Stunden

ALLGEMEINE GARANTIEBEDINGUNGEN

Sehr geehrter Kunde,
bitte beachten Sie unsere allgemeinen Geschäftsbedingungen. Bei Garantiefällen gelten die landesspezifischen Rechtsansprüche, die Sie bitte direkt gegenüber Ihrem Händler geltend machen. VORBEHALT: Technische Änderungen behalten wir uns vor. Änderungen, Irrtümer und Druckfehler begründen keinen Anspruch auf Schadensersatz.

LAVA[®]-T

Timer (EN)



Montage- und Gebrauchsanleitung
Installation and usage instructions
Installatie- en bedieningsinstructies
Instructions d'installation et d'utilisation



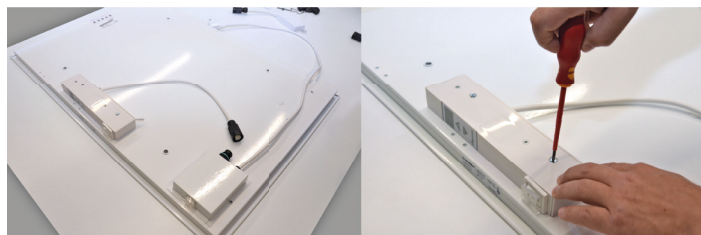
INSTALLATION

1. Unscrew dummy connector.

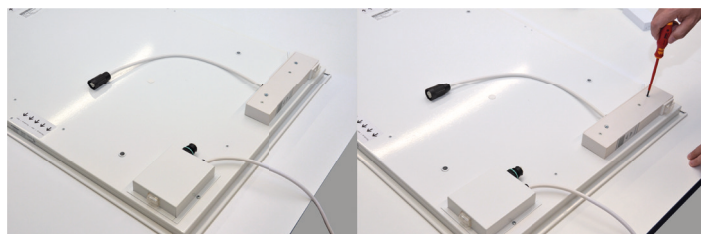
Advice: KEEP DUMMY CONNECTOR!



2a. Installation timer vertical.



2b. Installation timer horizontal.



3. Insert the plug connection into the controller and screw together.


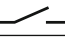


CAUTION: Electrical and electronic appliances often contain precious materials. But they can also contain harmful substances that were necessary for their function and safety. They can harm the environment if disposed or mishandled. Please help to protect our environment! Therefore do not dispose of this device in the residual waste. Dispose of this unit in accordance with local regulations. Dispose of the packaging materials, replacement parts or equipment parts properly

USAGE

- Press the button once to activate the timer.
- If the LED above the ON / OFF button is green, heating is active.
- Unit heats with maximum power for 2 hours.
- After 2 hours, the timer automatically turns off and heating stops.
- Pressing the button during this time switches off the timer prematurely.

TECHNICAL DATA

	31 x 251 x 62 mm
	16 A, 230V
IP	24
TIMER	2 hours

TERMS OF GUARANTEE

Dear customer!

Please note our general terms and conditions. In the case of warranty cases, the country-specific legal claims apply, which you must assert directly against your dealer.

RESERVATION: We reserve the right to make technical changes. Modifications, errors and misprints shall not constitute grounds for damages.

LAVA[®]-T

Timer (NL)



Montage- und Gebrauchsanleitung
Installation and usage instructions
Installatie- en bedieningsinstructies
Instructions d'installation et d'utilisation



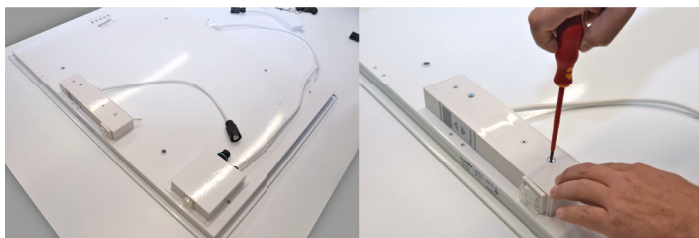
MONTAGE

1. Blindstekker los schroeven.

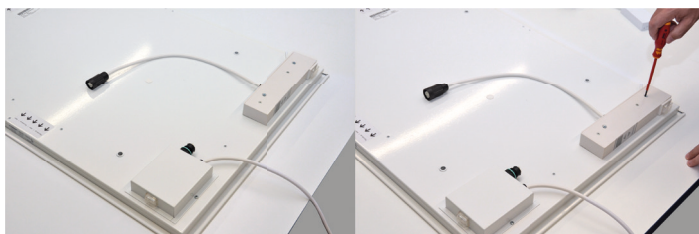
LET OP: BEWAREN!



2a. Montage van de timer - verticaal.



2b. Montage van de timer - horizontaal.



3. Stekker in steken en vast schroeven.





LET OP: Oude elektrische en elektronische apparaten bevatten vaak waardevolle materialen. Ze kunnen echter ook schadelijke materialen bevatten, die voor veiligheid of gebruik nodig waren.

Bij het afval kunnen deze stoffen schadelijk zijn voor het milieu. Gooi deze apparaten dan ook nooit bij het restafval, maar laat de apparaten verwijderen door professionele instanties. U kunt oude apparaten onder andere inleveren bij de leverancier en de gemeentelijke inleverpunten.

BEDIENING

- Door één maal te drukken wordt de timer geactiveerd.
- Knipperend lampje aan de rechter onderzijde van het display betekent dat de verwarming actief is.
- Het apparaat schakelt twee uur op maximaal vermogen in.
- Na 2 uur schakelt de thermostaat automatisch af en stopt de verwarming.
- Door tussentijds te drukken schakelt de timer voortijdig uit.

TECHNISCHE GEGEVENS

	31 x 251 x 62 mm
	16 A, 230V
IP	24
TIMER	2 uur

ALGEMENE GARANTIEVOORWAARDEN

Beste klant,
Neem onze algemene voorwaarden in acht. In het geval van garantie gelden de lokale eisen. Spreek hiervoor de lokale handelaar of distributeur aan. VOORBEHOUD: We behouden ons het recht voor technische wijzigingen aan te brengen. Veranderingen, fouten en drukfouten vormen geen aanspraak op schadevergoeding.

LAVA[®]-T

Minuteur (FR)



Montage- und Gebrauchsanleitung
Installation and usage instructions
Installatie- en bedieningsinstructies
Instructions d'installation et d'utilisation

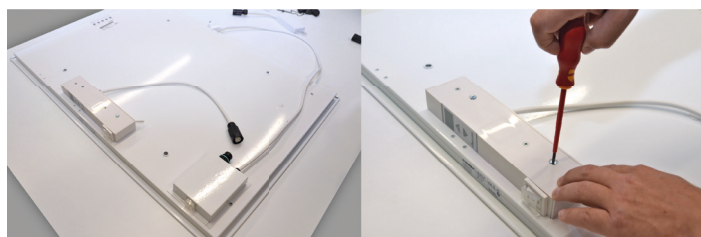


MONTAGE

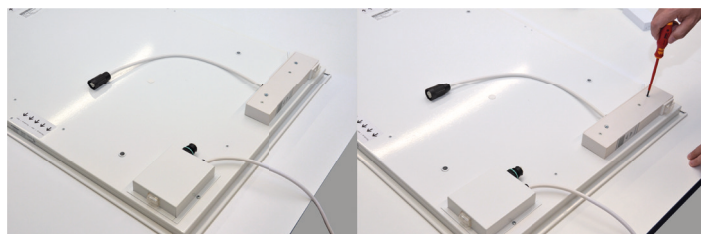
1. Dévissez et débranchez la fiche isolante.
ATTENTION : CONSERVEZ LA FICHE ISOLANTE!



- 2a. Montage du minuteur - position verticale.



- 2b. Montage du minuteur - position horizontale.



3. Branchez et vissez la fiche.



CONSIGNES DE SÉCURITÉ

- Le fabricant ne sera pas responsable si les instructions suivantes ne sont pas suivies. Les appareils ne doivent pas être utilisés de manière inappropriée, c'est-à-dire contrairement à l'usage prévu.
- Les enfants de moins de 3 ans doivent être tenus à l'écart, sauf s'ils sont constamment surveillés. Les enfants de 3 ans et moins de 8 ans devraient l'appareil sous et hors tension lorsqu'ils sont supervisés ou concernant l'utilisation sécuritaire de l'unité ont été formés et ont compris les risques résultant, à condition que le dispositif est placé dans sa position d'utilisation prévue ou est installé. Les enfants de 3 ans et moins de 8 ans ne sont pas insérés dans la douille du bouchon, et non à régler le dispositif, ne pas nettoyer l'appareil et / ou effectuer la maintenance.





ATTENTION: Les anciens appareils électriques et électroniques contiennent souvent des matériaux précieux. Mais ils peuvent aussi contenir des substances nocives nécessaires à leur bon fonctionnement et à leur sécurité. Dans les déchets résiduels ou si maltraités, ceux-ci peuvent nuire à l'environnement. S'il vous plaît, aidez à protéger notre environnement! Vous ne devez en aucun cas jeter votre ancien appareil dans les déchets résiduels. Débarrassez-vous de votre ancien appareil conformément aux réglementations locales. Éliminer les matériaux d'emballage, les pièces de rechange ou les pièces d'équipement plus tard.

UTILISATION

- Appuyez une fois sur le bouton pour activer le minuteur.
- Lorsque le voyant en bas à droite de l'écran clignote, cela signifie que le chauffage est activé.
- L'appareil fonctionne alors pendant deux heures à la puissance maximale.
- Au bout de 2 heures, le thermostat désactive et arrête automatiquement le chauffage.
- En appuyant sur le bouton pendant cet intervalle, l'utilisateur arrête le minuteur avant terme.

CARACTÉRISTIQUES TECHNIQUES

	31 x 251 x 62 mm
	16 A, 230V
IP	24
TIMER	2 heures

CONDITIONS DE GARANTIE GÉNÉRALES

Cher client,
veuillez prendre note de nos conditions de garantie générales. En cas de réclamation, les droits juridiques spécifiques au pays s'appliquent, droits que vous pourrez faire valoir directement auprès de votre revendeur.

RÉSERVATION: nous réservons le droit d'apporter des modifications techniques. Les changements, erreurs et fautes d'impression ne constituent pas une demande de dommages et intérêts.