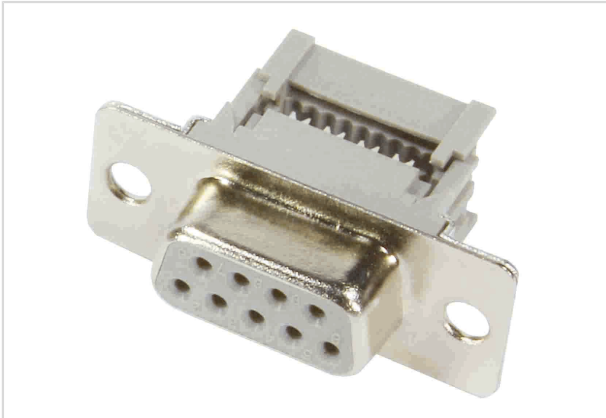


D SUB SV FE IDC 25 AU3 with M3 nut



Das Bild dient lediglich illustrativen Zwecken. Bitte beachten Sie die Produktbeschreibung.

Artikelnummer	09 66 318 7501
Beschreibung	D SUB SV FE IDC 25 AU3 with M3 nut
HARTING eCatalogue	https://b2b.harting.com/09663187501

Bezeichnung

Kategorie	Steckverbinder
Baureihe	D-Sub
Bezeichnung	Standard
Komponente	Steckverbinder
Kontaktbeschreibung	gestanzt gerade

Ausführung

Anschlussart	Schneidklemmanschluss
Geschlecht	Buchse
Baugröße	D-Sub 3
Art der Verbindung	Leiterplatte zu Kabel Kabel zu Kabel
Kontaktanzahl	25
Verriegelungsart	Flansch mit Gewinde M3

Technische Kennwerte

Leiterquerschnitt	0,09 ... 0,13 mm ²
Leiterquerschnitt	AWG 28 ... AWG 26
Bemessungsstrom	2 A
Luftstrecke	≥0,7 mm
Kriechstrecke	≥0,7 mm
Isolationswiderstand	>10 ¹⁰ Ω
Durchgangswiderstand	≤10 mΩ



Pushing Performance
Since 1945

Technische Kennwerte

Anzugsdrehmoment	≤0,6 Nm Schraubbolzen
Grenztemperatur	-55 ... +125 °C
Steckkraft	≤83 N
Ziehkraft	≥7,8 N ≤56 N
Anforderungsstufe	3
Steckzyklen	≥50
Prüfspannung U _{eff}	1 kV
Hot plugging	nein

Materialeigenschaften

Werkstoff Einsatz	Thermoplastischer Formstoff, glasfaserverstärkt (PBTP) Shell: Stahl, oberflächenveredelt
Farbe Einsatz	schwarz
Werkstoff Kontakte	Kupferlegierung
Kontaktoberfläche	Edelmetall über Ni
Materialbrennbarkeitsklasse nach UL 94	V-0
RoHS	konform mit Ausnahme
RoHS-Ausnahmen	6c.: Kupferlegierung mit einem Massenanteil von bis zu 4 % Blei
ELV Status	konform mit Ausnahme
China RoHS	50
REACH Annex XVII Stoffe	nicht enthalten
REACH ANNEX XIV Stoffe	nicht enthalten
REACH SVHC Stoffe	ja
REACH SVHC Stoffe	Blei
ECHA SCIP Nummer	ecef7555-f643-4ceb-a337-fc54762297f1
California Proposition 65 Stoffe	ja
California Proposition 65 Stoffe	Blei

Normen und Zulassungen

Normen	DIN 41652
UL / CSA	UL 1977 ECBT2.E102079

Kaufmännische Daten

Packungsgröße	100
---------------	-----



Pushing Performance
Since 1945

Kaufmännische Daten

Nettogewicht	5 g
Ursprungsland	China
europäische Zolltarifnummer	85366990
GTIN	5713140083516
eCl@ss	27440214 D-Sub-Kupplung