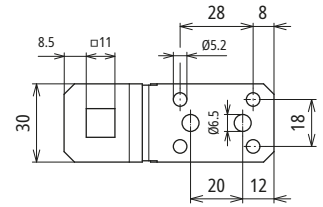
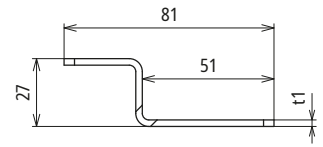


**AL ZF B11.11 B5.2 6.5 L81 V2A (377 009)**



Maßbild

|                                     |   |
|-------------------------------------|---|
| <b>Typ</b>                          | <b>AL ZF B11.11 B5.2 6.5 L81 V2A</b>  |
| <b>Art-Nr.</b>                      | <b>377 009</b>  |
| Werkstoff Lasche                    | <b>NIRO</b>   |
| Materialstärke (t1)                 | 2,5 mm  |
| Befestigung                         | [4x] Ø5,2 / [2x] Ø6,5 mm  |
| Befestigungsmöglichkeit             | Blindnieten oder Bohrschrauben  |
| Anwendungshinweis                   | nach DIN EN 62305-3 Bbl. 1 sind für den Anschluss bei Materialstärken $\geq 0,5$ mm 4 Stück Nieten Ø5 mm, 2 Stück Nieten Ø6 mm oder bei Materialstärken $\geq 2$ mm 2 Stück Blechtreiberschrauben Ø6,3 mm aus NIRO zu verwenden |
| Anschluss                           | längs / quer  |
| Anschluss mit                       | Vierkantloch 11x11 mm (KS-Verbinder)  |
| Blitzstromtragfähigkeit (10/350 µs) | $I_{imp} 100 kA$ *)   |
| Normenbezug                         | DIN EN 62561-1  |

**Stammdaten**

|  |               |
|--|---------------|
| Nettogewicht                           | 52,1 g/st     |
| Zolltarifnummer (Komb. Nomenklatur EU) | 85359000      |
| GTIN (EAN)                             | 4013364119284 |
| VPE                                    | 50 ST         |

Änderungen in Form und Technik, bei Maßen, Gewichten und Werkstoffen behalten wir uns im Sinne des Fortschrittes der Technik vor. Die Abbildungen sind unverbindlich.

\*) Genaue Zuordnung siehe Prüfzertifikat.