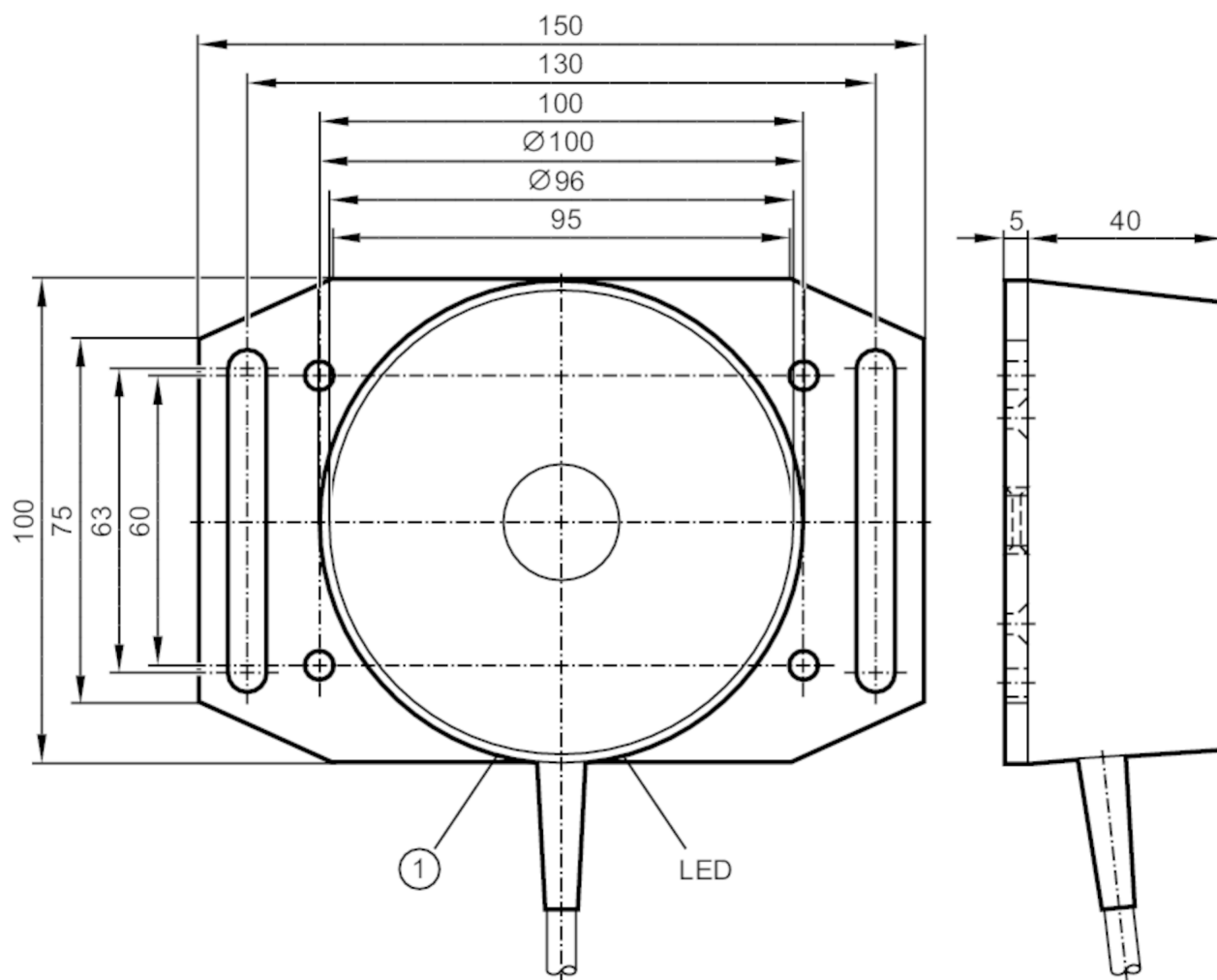


## Induktiver Flächensensor

SIT-2070-ABOW/A-PLATE



1 Potentiometer



## Produktmerkmale

Ausgangsfunktion	Schließer
Schaltabstand [mm]	20...70
Gehäuse	Zylindrisch
Abmessungen [mm]	Ø 100 / L = 45

## Elektrische Daten

Frequenz AC [Hz]	47...63
Betriebsspannung [V]	90...250 AC
Schutzklasse	II
Verpolungsfest	nein



## Induktiver Flächensensor

SIT-2070-ABOW/A-PLATE

Ausgänge		
Ausgangsfunktion	Schließer	
Max. Spannungsabfall Schaltausgang AC	[V]	11
Mindestlaststrom	[mA]	15
Max. Reststrom	[mA]	6
Dauerhafte Strombelastbarkeit des Schaltausgangs AC	[mA]	200; (250 (...50 °C))
Kurzzeitige Strombelastbarkeit des Schaltausgangs	[mA]	1500; (10 ms / 0,5 Hz)
Schaltfrequenz AC	[Hz]	5
Kurzschlussfest		nein
Überlastfest		nein
Erfassungsbereich		
Schaltabstand	[mm]	20...70
Schaltabstand einstellbar		ja
Werkseinstellung Schaltabstand	[mm]	70
Realschaltabstand Sr	[mm]	70 ± 10 %
Genauigkeit / Abweichungen		
Korrekturfaktor	Stahl: 1 / Edelstahl: 0,7 / Messing: 0,4 / Aluminium: 0,3 / Kupfer: 0,2	
Hysterese	[% von Sr]	< 15
Schaltpunktdrift	[% von Sr]	-15...15
Umgebungsbedingungen		
Umgebungstemperatur	[°C]	-20...70
Schutzart		IP 65
Zulassungen / Prüfungen		
EMV	EN 60947-5-2	Klasse B
	EN 55011	
Mechanische Daten		
Gewicht	[g]	677
Gehäuse		Zylindrisch
Einbauart		nicht bündig einbaubar
Montageart		mit Montageplatte
Abmessungen	[mm]	Ø 100 / L = 45
Werkstoffe		PBT; Aluminium eloxiert
Anzeigen / Bedienelemente		
Anzeige	Schaltzustand	1 x LED, gelb
Elektrischer Anschluss		
Erforderliche Absicherung	Miniatur-Sicherung gemäß IEC60127-2 Sheet 1; ≤ 2 A; flink	
Bemerkungen		
Bemerkungen	Empfehlung: Nach einem Kurzschluss das Gerät auf sichere Funktion prüfen.	
Verpackungseinheit	1 Stück	

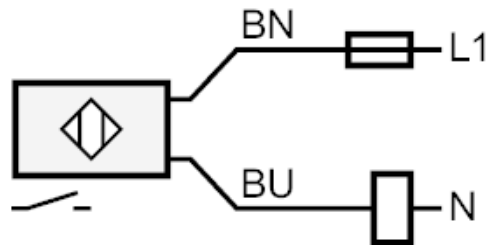
## Induktiver Flächensensor

SIT-2070-ABOW/A-PLATE

### Elektrischer Anschluss

Kabel: 2 m, PVC; 2 x 0,5 mm<sup>2</sup>

### Anschluss



Hinweis Miniatur-Sicherung gemäß IEC60127-2 Sheet 1  $\leq 2$  A flink

Adernfarben :

BN = braun

BU = blau