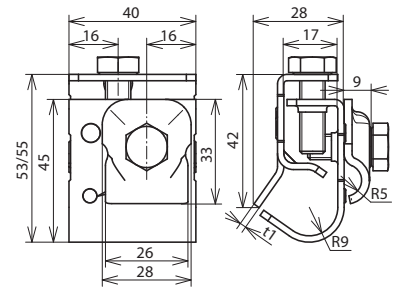


**DRK KB 6.10 W16.22 STTZN (339 060)**



Maßbild

<b>Typ</b>	<b>DRK KB 6.10 W16.22 STTZN</b>
<b>Art-Nr.</b>	<b>339 060</b>
Bauteilschutz	Dt.Pat. Nr. P 38 35 245.1
Klemmbereich Wulst	16-22 mm
Werkstoff Klemme	<b>St/tZn</b>
Klemmbereich Rd	6-10 mm
Werkstoff Überleger	<b>St/tZn</b>
Breite / Materialstärke	40 / 2 mm
Schraube	<b>M8 x 20 / 25 mm</b>
Werkstoff Schraube	<b>St/tZn</b>
Blitzstromtragfähigkeit (10/350 µs)	<b>50 kA</b> *)
Normenbezug	DIN EN 62561-1

**Stammdaten**

Nettogewicht	133,4 g/st
Zolltarifnummer (Komb. Nomenklatur EU)	85359000
GTIN (EAN)	4013364046870
VPE	25 ST

Änderungen in Form und Technik, bei Maßen, Gewichten und Werkstoffen behalten wir uns im Sinne des Fortschrittes der Technik vor. Die Abbildungen sind unverbindlich.

\*) Genaue Zuordnung siehe Prüfzertifikat.