

1-Leiter-Freiluft-Endverschluss

mit Schraubkabelschuh für 1-Leiter-Kunststoffkabel

Hybrid-Endverschlüsse CHESK-F eignen sich für alle 1-Leiter-Kunststoffkabel (PVC, PE, VPE, EPR) mit unterschiedlichen Leitschichten (graphitiert, abzieh- oder abschälbar) und Schirmgestaltungen (Kupferdraht- oder Bandschirm). Mit Schraubkabelschuhen für Hauptleiter und Kupferdrahtschirm.



Produktbeschreibung

| | |
|--------------------|---|
| Artikelname | CHESK-F 36kV 400-630 |
| Artikelnummer | 369520 |
| Hinweise | Auch für Kabel Um = 7,2 kV zu verwenden, dann ist der min. Durchmesser über der Aderisolierung zu prüfen. |
| Optionales Zubehör | Erdungsgarnitur Typ EGA für Kabel mit Bandschirm (siehe Verbindungstechnik) |

Eigenschaften

Für alle Anwendungsbedingungen sichere Feldsteuerung durch dauerelastische Silikon-Feldsteuerelemente

Kombination von Aufschiebe- und Warmschrumpfkomponten

Großer Querschnittsbereich

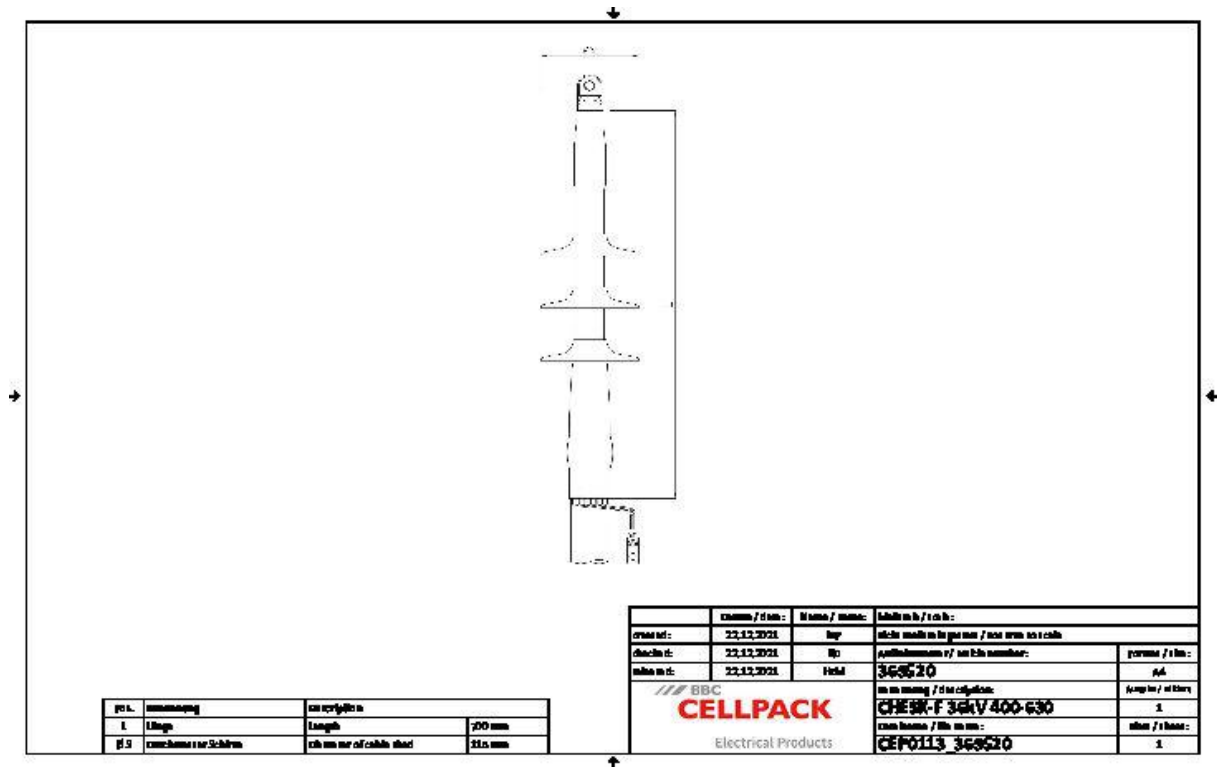
Schnelle, einfache und sichere Montage

Sofort betriebsbereit

Anwendungen

Freiluft

Technische Daten



| | |
|--|---|
| Artikelname | CHEK-F 36kV 400-630 |
| Artikelnummer | 369520 |
| Spannungsebenen | U ₀ /U (U _m) 18/30 (36) kV - 19/33 (36) kV |
| Prüfnormen | CENELEC HD 629.1 |
| Länge L | 700 mm |
| Durchmesser über Aderisolierung nach Entfernen der äußeren Leitschicht min | 36.8 mm |
| Anzahl Schirme je Phase | 4 Stück |
| Durchmesser Schirm | 115 mm |
| Nennquerschnitt 36 kV min | 400 mm ² |
| Nennquerschnitt 36 kV max | 630 mm ² |

Logistik Daten

| | |
|-------------------------|--|
| Artikelname | CHESK-F 36kV 400-630 |
| Artikelnummer | 369520 |
| Lieferumfang | kriechstromfester Warmschrumpfschlauch Silikon-Feldsteuerelemente Silikonschirme Schraubkabelschuhe 1 Satz für 3 Phasen Dichtband Montagekleinmaterial Montageanleitung |
| Haltbarkeit Zusatztexte | Unbegrenzt lagerfähig |
| Ursprungsland | Deutschland |
| Zolltarifnummer | 85469090 |
| EAN/GTIN | 4010311180137 |

Verpackungsdaten

| Alternativmengeneinheit | Karton | Pal. EW |
|-------------------------|--------|---------|
| Basismenge | 1 | 25 |
| Basismengeneinheit | Stück | Stück |
| Länge (mm) | 730 | 1200 |
| Breite (mm) | 165 | 800 |
| Höhe (mm) | 157 | 1130 |
| Nettogewicht (kg) | 4.645 | 116.125 |
| Bruttogewicht (kg) | 4.645 | 213.29 |