



# CorePro LED PLC 4P

## CorePro LED PLT HF 6.5W 840 4P GX24q-2

Die CorePro LED PL-C/PL-T Familie ist eine hervorragende LED Alternative für herkömmliche konventionelle Kompaktleuchtstofflampen. Diese Produktfamilie gibt es als 2 Pin (EM: KVG/VVG für PL-C) sowie als 4 Pin (HF: EVG für PL-C und PL-T) Version. Mit dieser innovativen LED-Lösung können Sie hohe Energieeinsparungen im Vergleich zu herkömmlichen konventionellen Lösungen erzielen.

### Hinweise

- Nicht dimmbar
- Bitte vor Installation an EVGs (4 Pin) die Kompatibilität unter [www.philips.de/ledtube](http://www.philips.de/ledtube) überprüfen
- Nicht für Gleichspannung geeignet
- Nicht für den direkt Betrieb an 230V Netzspannung geeignet

### Produkt Daten

Allgemeine Eigenschaften		Elektrische Kenndaten	
Sockel	GX24Q-2 [ GX24q-2]	Farbkonsistenz	<6
CE-Zeichen	Ja	Farbwiedergabeindex (Nom.)	82
EU RoHS-konform	Ja	Restlichtstrom am Ende der Nennlebensdauer (Nom.)	70 %
Nennlebensdauer (Nom)	30000 h		
Schaltzyklus	200000		
Referenz für Lichtstrommessung	Sphere		
Stufe	CorePro		
Lichttechnische Daten		Elektrische Kenndaten	
Farbcode	840 [ CCT von 4000 K]	Eingangsfrequenz	20K-80K Hz
Ausstrahlungswinkel (Nom)	120 °	Power (Rated) (Nom)	6,5 W
Lichtstrom (Nom)	800 lm	Lampenstrom (max.)	300 mA
Lichtfarbe	Neutralweiß (CW)	Lampenstrom (min.)	150 mA
Ähnlichste Farbtemperatur (Nom)	4000 K	Startzeit (Nom)	0,5 s
Nennlichtausbeute (nom.)	123 lm/W	Aufwärmzeit bis 60 % Licht (Nom.)	0,5 s
		Leistungsfaktor (Nom)	0,9
		Spannung (Nom)	20-60 V

# CorePro LED PLC 4P

## Temperaturkenndaten

Umgebungstemperatur (max.)	35 °C
Umgebungstemperatur (min.)	-20 °C
Lagertemperatur (max)	65 °C
Lagertemperatur (min)	-40 °C
Gehäusetemperatur (max)	65 °C

## Dimmen

Dimmbar	Nein
---------	------

## Mechanische Kenndaten

Kolbenausführung	Satiniert
Kolbenmaterial	Kunststoff
Produktlänge	100 mm
Kolbenform	Röhre, einseitig gesockelt

## Zulassungen und Anwendungseigenschaften

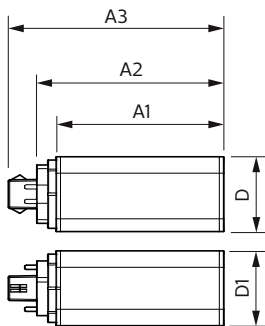
Energieeffizienzklasse	E
Energiesparendes Produkt	ja

Zeichen & Zertifikate	RoHS compliance CE KEMA-KEUR(DEKRA) Zertifikat
Zeichen & Zertifikate	TUV
Energieverbrauch kWh/1.000 Std.	7 kWh
EPREL-Registrierungsnummer	1361421

## Produktdaten

Gesamt-Produktcode	871951448778900
Bestell-Produktname	CorePro LED PLT HF 6.5W 840 4P GX24q-2
EAN/UPC - Produkt	8719514487789
Bestellcode	48778900
Anzahl pro Verpackung	1
SAP-Zähler - Pakete pro Außenkarton	20
SAP-Material	929003576402
Kopie Nettogewicht (Einzelteil)	0,115 kg

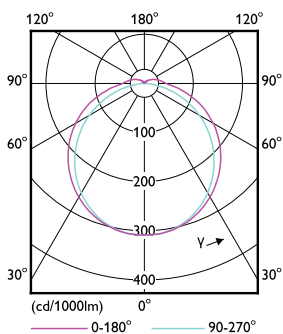
## Abmessungsskizzen



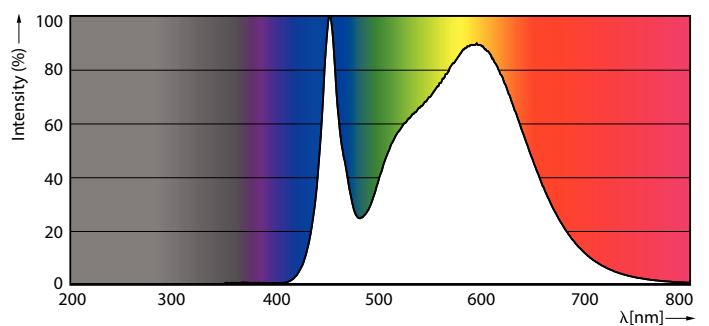
CorePro LED PLT HF 6.5W 840 4P GX24q-2

Product	D1	D2	A1	A2	A3
CorePro LED PLT HF 6.5W 840 4P GX24q-2	42 mm	93 mm	103 mm	119 mm	

## Photometrische Daten

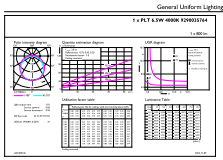


Light Distribution Diagram



Spectral Power Distribution Colour

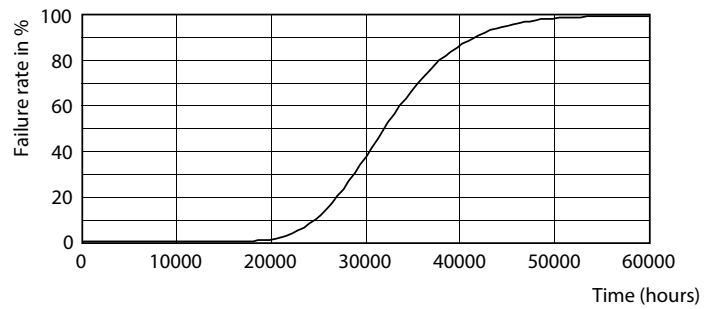
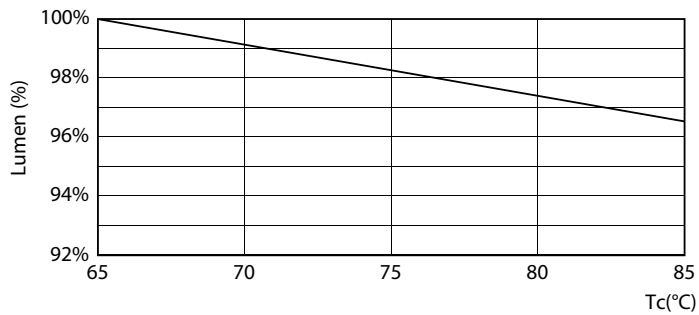
## Photometrische Daten



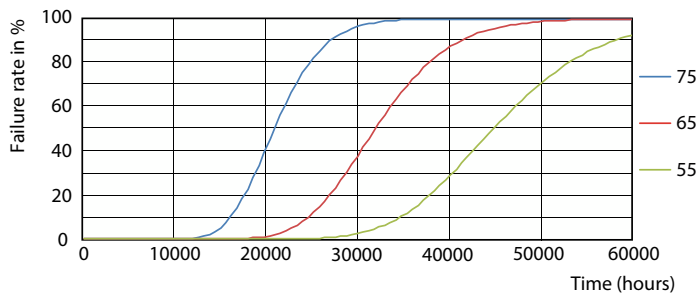
General uniform lighting

### General uniform lighting

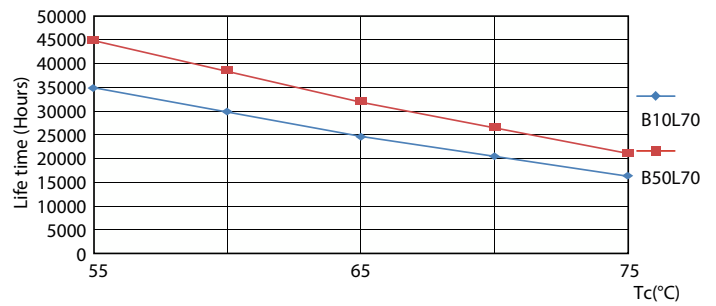
## Lebensdauer



### LumenVsTc



### Life Expectancy Diagram

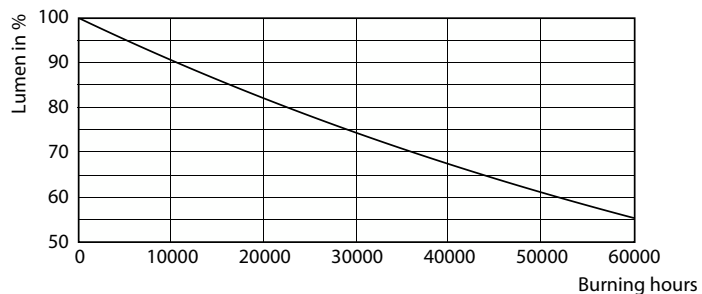


### FailureRate

### LifetimeVsTc

# CorePro LED PLC 4P

## Lebensdauer



Lumen Maintenance Diagram

