

sensIQ

EVO anthrazit

EAN 4007841 056636

Art.-Nr. 056636



infrared sensor 3 x
100°



3 zones scalable
2-20m

2500 W

2500 W max.
(LED-ready)



IP54



2 - 2000 lux



5 sec - 15 min



ideal 2 - 5 m



energy saving

5 years

manufacturer's
warranty
[steinel-professional.de/garantie](https://www.steinel-professional.de/garantie)



Funktionsbeschreibung

König der Infrarot-Bewegungsmelder. Der revolutionäre sensIQ für außen und innen, ideal für Hauseingänge, Laderampen, bis 5 m Montagehöhe, 4-fach Sensorsystem zur Optimal-Überwachung im 300° Erfassungswinkel, 20 m Reichweite (tangential), metergenaue Reichweiteneinstellung in 3 unabhängige Richtungen, starkes Relais für hohe Schaltleistung. Fernbedienung und Eckwandhalter inklusive.

Technische Daten

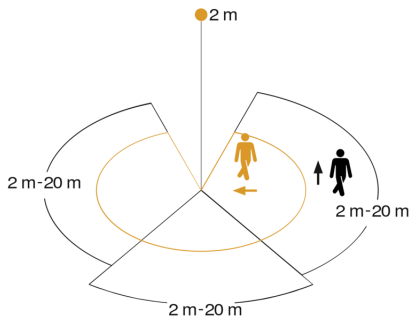
Ausführung	Bewegungsmelder
Art des Zubehörs	Eck-Adapter
Abmessungen (L x B x H)	172 x 113 x 144 mm
Netzanschluss	230 V / 50 – 60 Hz
Sensortechnologie	Passiv Infrarot
Anwendung, Ort	Innenbereich, Außenbereich
Montageort	Wand, Decke, Ecke
Montageart	Aufputz
Montagehöhe	2,00 – 5,00 m
Reichweite Radial	r = 4 m (42 m ²)
Reichweite Tangential	r = 20 m (1047 m ²)
Reichweite Detail	Reichweite von 2 - 20 m in 3 Richtungen (je 100 °) einstellbar
Erfassungswinkel	300 °
Öffnungswinkel	180 °
Schaltzonen	1360 Schaltzonen
optimale Montagehöhe	2 m
Mechanische Skalierbarkeit	Ja
Unterkriechschutz	Ja
segmentweise Ausblendung	Ja
Elektronische Skalierbarkeit	Nein
Dämmerungseinstellung Teach	Ja
Dämmerungseinstellung	2 – 2000 lx
Zeiteinstellung	5 s – 15 Min.
Leistung	2500 W
Leuchtstofflampen EVG	1500 W

Leuchtstofflampen unkompensiert	1000 VA
Leuchtstofflampen reihenkompensiert	1800 VA
Leuchtstofflampen parallelkompensiert	500 VA
Schaltausgang 1, Niedervolt Halogenlampen	2300 VA
LED Lampen	16 W
LED Lampen > 2 W	64 W
LED Lampen > 8 W	64 W
Kapazitive Belastung in µF	176 µF
Konstantlichtregelung	Nein
Grundlichtfunktion	Nein
Funktionen	Normal- / Testbetrieb, Manuell ON / ON-OFF
Einstellungen via	Fernbedienung, Potis, Smart Remote
Mit Fernbedienung	Ja
Vernetzung	Ja
Art der Vernetzung	Master/Master
Schutzart	IP54
Werkstoff	Kunststoff
Umgebungstemperatur	-20 – 50 °C
Anwendung, Raum	Parkhaus / Tiefgarage, Außenbereich, Lager, Hauseingang, Rund ums Haus, Hof & Einfahrt, Innenbereich
Farbe	Anthrazit
Farbe, RAL	7016
Ausweise, Zertifikate	VDE
Herstellergarantie	5 Jahre
Variante	anthrazit
VPE1, EAN	4007841056636

Zubehör

EAN 4007841 009151	Fernbedienung Smart Remote
EAN 4007841 007638	Fernbedienung RC9

Sensorerfassungsbereich



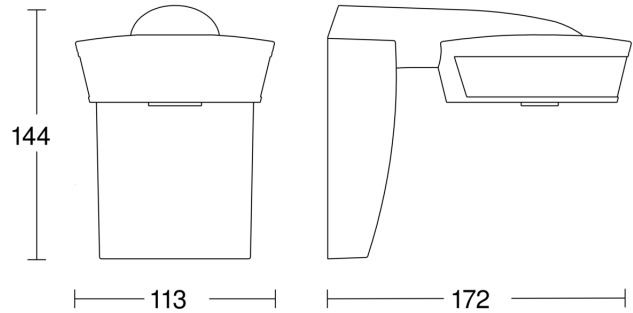
Mögliche Montagehöhe: 2,00 m – 5,00 m

Orange: radial

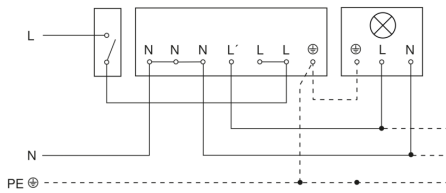
Schwarz: tangential

3 skallerbare Zonen

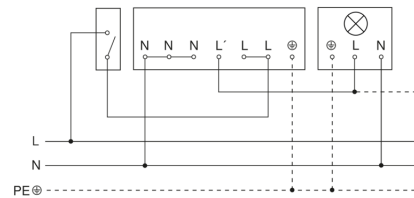
Maßzeichnung



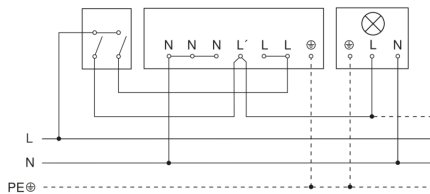
Schaltplan Leuchte ohne vorhandenen Nullleiter



Schaltplan Leuchte mit vorhandenem Nullleiter



Schaltplan Anschluss über Serienschalter für Hand- und Automatik-Betrieb



Schaltplan Anschluss über einen Wechselschalter für Dauerlicht- und Automatik-Betrieb

