



Lieferumfang

- |  |                     |
|--|---------------------|
| 1 auroSTOR exclusive VIH S             | 1 Transportflaschen |
| 1 Betriebs- und Installationsanleitung |                     |

Besonderes Merkmal

- |  |  |
|--|--|
| <ul style="list-style-type: none"><li>• Bivalenter Warmwasserspeicher, indirekt beheizt</li><li>• Trinkwasserseitig (Speicher und Wärmetauscher) mit hochwertiger Emaillierung</li></ul> | <ul style="list-style-type: none"><li>• Digitale Speicheranzeige (Temperatur, Speicherladung und Fehlermeldungen)</li><li>• Einfache Einbringung durch abnehmbare Wärmedämmung</li></ul> |
|--|--|

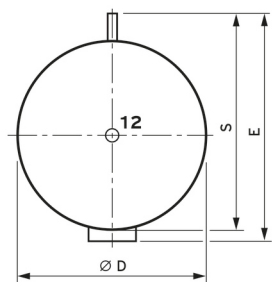
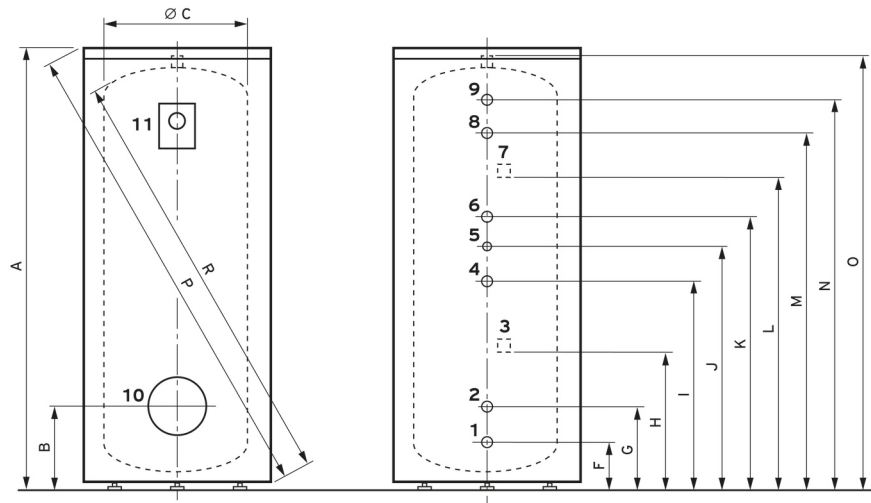
Produktausstattung

- |   |   |
|---|---|
| <ul style="list-style-type: none"><li>• Hochwertige Vakuum-Wärmedämmung Polyurethan</li><li>• Integrierte Fremdstromanode</li><li>• Rohrwendelwärmetauscher</li></ul> | <ul style="list-style-type: none"><li>• Reinigungsöffnung/Flansch für E-Heizstab</li><li>• Zirkulationsanschluss</li><li>• Transportflaschen beiliegend</li></ul> |
|---|---|



VIH S 500/3 MR		
0010020666		
Warmwasserberei- tungs-Energieeffizi- enzklasse		

Technische Daten		VIH S 500/3 MR
ErP		
Warmwasserbereitungs-Energieeffizienzklasse	A (A+ → F)	
Speicher		
Nenninhalt des Speichers	481 l	
Speicher-Teilvolumen, Solar	296 l	
Speicher-Teilvolumen, Bereitschaftsvolumen	185 l	
Wärmetauscher		
Wärmetauscher Solar (Heizfläche / Inhalt des Wärmetauschers)	2,3 m² / 15,2 l	
Wärmetauscher Heizung (Heizfläche / Inhalt des Wärmetauschers)	1,0 m² / 8,5 l	
Warmwasser		
Warmwasser-Ausgangsleistung (Speichertemperatur 60 °C) (Zapfstellentemperatur 45 °C)	223 l/10min	
Warmwasser-Dauerleistung (Vorlauftemperatur 60 °C) (Zapfstellentemperatur 45 °C)	404 l/h	
NL-Zahl (Tsp = 60 °C)	2,6	
Dämmung und Wärmeverlust		
Bereitschaftswärmeverlust	1,38 kWh/24h	
Anschlüsse		
Anschluss Heizung (Vorlauf, Rücklauf)	R 1"	
Anschluss Kaltwasser, Warmwasser	R 1"	
Anschluss Zirkulation	Rp 3/4"	
Abmessung		
Gewicht (Nettogewicht)	201 kg	
Gewicht (tlw. demontiert zur Einbringung)	155 kg	
Höhe / Breite / Tiefe	1.933 mm / 850 mm / 930 mm	
Höhe / Breite / Tiefe (tlw. demontiert zur Einbringung)	1.771 mm / 650 mm / 650 mm	
Gewicht (betriebsbereit)	706 kg	
Kippmaß	2.112 mm	
Einsatzgrenzen		
Betriebsdruck Warmwasser (max)	10 bar	
Betriebsdruck Heizung (max)	10 bar	
Temperatur Warmwasser (max)	85 °C	
Temperatur Heizung (max)	110 °C	
Temperatur Solar (max)	110 °C	



- auroSTOR exclusive  
VIH S 300/3 MR - VIH S 500/3 MR
- 1 Kaltwasser R 1
  - 2 Solar Rücklauf R 1
  - 3 Solar Fühlerlasche
  - 4 Solar Vorlauf R 1
  - 5 Zirkulation R 3/4
  - 6 Heizung Rücklauf R 1
  - 7 Heizung Fühlerlasche
  - 8 Heizung Vorlauf R 1
  - 9 Warmwasser R 1
  - 10 Revisionsöffnung
  - 11 Thermometer
  - 12 Schutzanode

Gerätetyp	A	B	Ø C	Ø D	E	F	G	H	I	J	K	L	M	N	O	P	R	S
VIH S 300	1929	313	500	690	775	168	250	522	955	1059	1195	1275	1555	1636	1773	2049	1850	725
VIH S 400	1633	357	650	850	930	208	294	522	749	824	898	996	1208	1294	1471	1841	1565	880
VIH S 500	1933	357	650	850	930	208	294	522	1049	1124	1198	1275	1508	1594	1771	2112	1850	880
Maße in mm																		