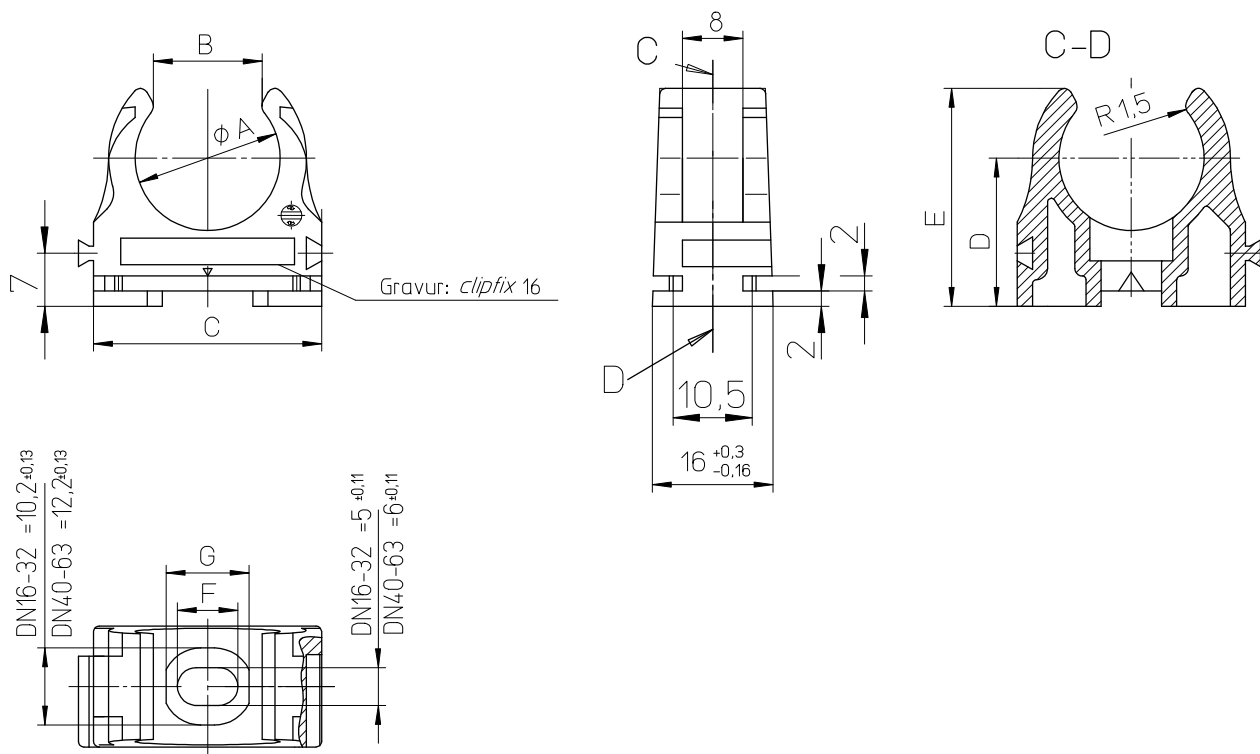


verwendet werden. - Zuwiderhandlungen verpflichten zu Schadensersatz und können strafrechtliche Folgen haben. (§§ 12,11,15,97,706 UHG; §§ 1 und 18 UWG; § 823 BGB).

darf diese Unterlage weder vervielfältigt noch Dritten zugänglich gemacht oder ihr Inhalt mitgeteilt werden. Die Unterlage darf durch den Empfänger oder Dritte auch nicht in anderer Weise

Für diese Unterlage behalten wir uns alle Rechte vor, auch für den Fall der Patenterteilung oder Gebrauchsmustererteilung. Ohne unsere vorherige ausdrückliche Zustimmung in Schriftform



| Art.Nr.: | DN | A | B | C | D | E | F | G | Verp. |
|------------|----|------------|------|----------|------|----------|------|------|--------|
| 223 70 016 | 16 | 15,4 ±0,15 | 12,0 | 26,4±0,2 | 17,7 | 25,4±0,2 | 7,0 | 9,0 | 100 |
| 223 70 020 | 20 | 19,2 ±0,15 | 14,4 | 30,2±0,2 | 19,6 | 28,8±0,2 | 8,0 | 11,0 | 100 |
| 223 70 025 | 25 | 24,0 ±0,17 | 18,0 | 37,0±0,2 | 22,0 | 32,8±0,2 | 10,0 | 14,0 | 100 |
| 223 70 032 | 32 | 31,0 ±0,20 | 23,0 | 43,6±0,3 | 27,5 | 40,8±0,3 | 10,0 | 14,0 | 100 |
| 223 70 040 | 40 | 39,0 ±0,20 | 28,0 | 52,0±0,3 | 31,5 | 48,4±0,3 | 12,0 | 16,0 | 50 |
| 223 70 050 | 50 | 48,5 ±0,24 | 36,0 | 61,5±0,3 | 36,3 | 55,8±0,3 | 12,0 | 16,0 | 25 |
| 223 70 063 | 63 | 61,5 ±0,28 | 45,4 | 74,6±0,3 | 42,8 | 66,8±0,3 | 12,0 | 16,0 | 25 |
| Einheit | | mm | mm | mm | mm | mm | mm | mm | Stck./ |

Alle Maße ohne Toleranzangaben haben rein informativen Charakter !

| | | | | | | |
|---------|---|-------------------|--|----------------|-------|--|
| Kunde | Richtlinien DIN EN 60423 DIN EN 61386-22 DIN 16901 Reihe 130 | | Original Maßstab 1:1 2:1 | Gewicht | | |
| | Bemerkung | | Werkstoff/Farbe PP / grau, ähnlich RAL 7035 | | | |
| | | Datum | Benennung | | | |
| | | Name | Werksnorm clipfix | | | |
| | | Erstellt 04.04.02 | | | Thein | |
| | | Geprüft 04.04.02 | | | Thein | |
| | | Zeichnungsnummer | | Blatt | | |
| | | WN-223-70 | | 01 | | |
| | | | | 01Blätter | | |
| Version | Änderung | Datum | Name | Ursprung: | | |
| | | | Ersatz für: | Ersetzt durch: | | |

FRANKISCHE