

DIDLH 8 H435 D300 BS (253 125)

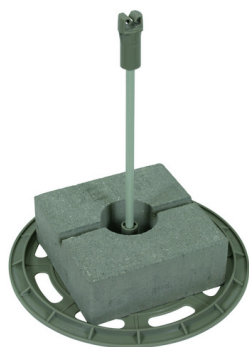
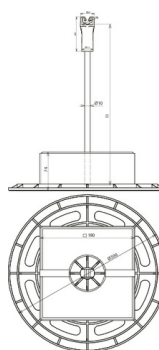


Abbildung unverbindlich



| Typ | DIDLH 8 H435 D300 BS |
|---|---|
| Art.-Nr. | 253 125 |
| Leitungshalter Aufnahme Rd | 8 mm |
| Werkstoff Dachleitungshalter | Kunststoff / GFK |
| Länge (l1) | 435 mm |
| Isolierstrecke | 360 mm |
| Durchmesser Ø Steckbuchse Leitungshalter | 10 mm |
| Durchmesser Ø Distanzstab | 10 mm |
| Farbe Distanzstab | lichtgrau (RAL 7035) • |
| Leitungsführung | lose |
| Werkstoff Distanzstab | GFK |
| Materialfaktor km | 0,7 |
| Dauertemperaturbereich | -30 °C ... +80 °C |
| Ausführung | UV-stabilisiert und witterungsbeständig |
| Max. Böenwindgeschwindigkeit (Sockel 4,6 kg, Halterabstand 1000 mm, Al Ø8 mm) | 125 km/h |
| Normenbezug | in Anlehnung an DIN IEC/TS 62561-8 (VDE V 0185-561-8) |
| Gewicht | 4,84 kg |
| Zolltarifnummer (Komb. Nomenklatur EU) | 85389099 |
| GTIN (EAN) | 4013364129887 |
| VPE | 24 Stk. |

Änderungen in Form und Technik, bei Maßen, Gewichten und Werkstoffen behalten wir uns im Sinne des Fortschrittes der Technik vor. Die Abbildungen sind unverbindlich.