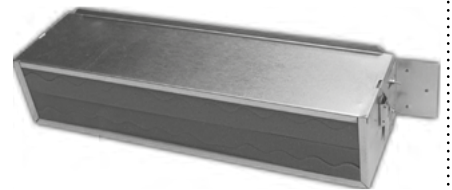


# Montageanleitung

## SRV - Schall- und Rauchschutzvorsatz für WD90 Kabelboxen

Wandeinbau



Besuchen Sie unseren YouTube-Kanal  
„wichmannbrandschutz“



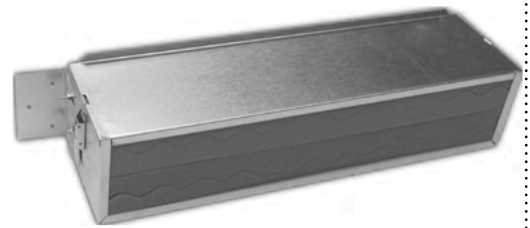
# Wandeinbau

Einbaubedingungen: siehe technisches Datenblatt

**Verpackungsinhalt:** » 1 Schall- und Rauchschutzvorsatz

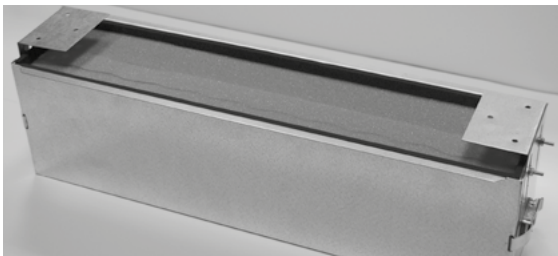
**Benötigte Hilfsmittel:** » Schraubendreher  
» Befestigungsschrauben, passend zur Wand

SRVs können bei bereits verlegten Kabeln oder vor der Kabelinstallation eingebaut werden.

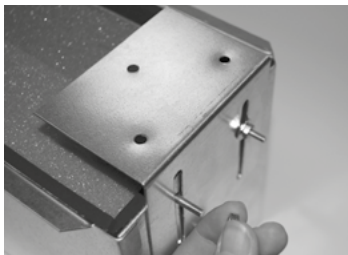


Die Belegung des SRV entspricht der Belegung der bereits installierten WD90 - Kabelbox.

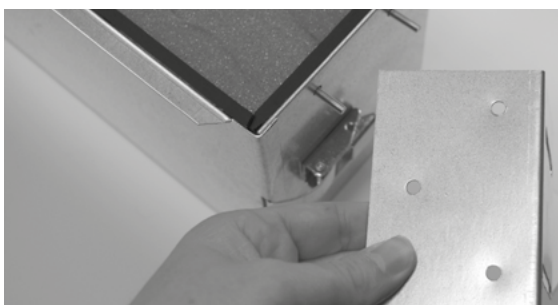
## Einbau



1. Die werkseitig angebrachten Montagewinkel am SRV abschrauben und umgedreht wieder befestigen.

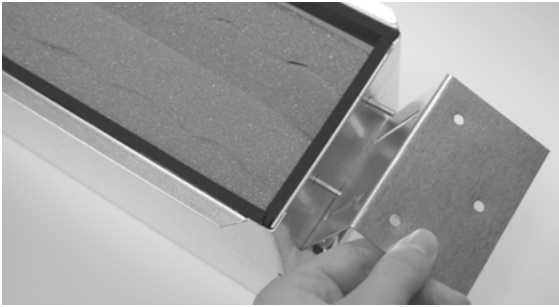


2. Dazu die Befestigungsschrauben lösen.

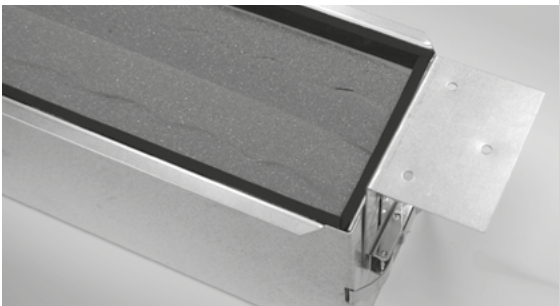


3a. Den Winkel wie in der Abbildung gezeigt herumdrehen...

**Einbau**



3b. ...und mit Hilfe der Befestigungsschrauben wieder am SRV anbringen.



4. Der Abstand des SRV zur Wand kann aufgrund der Schraubschlitze variiert und der bereits installierten Kabelbox angepasst werden.



5. Fertig montierte Haltewinkel an beiden Seiten des SRV.



6. Anschließend den SRV um die bereits installierten Kabel und um die Kabelbox herum legen und an der Wand anschrauben.

Der Deckel ist durch die Spannverschlüsse auf beiden Seiten leicht abnehmbar.



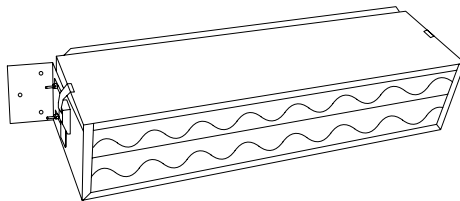
Fertig montierter SRV.



WICHMANN  
Brandschutzsysteme

## Technisches Datenblatt

### SRV - Schall- und Rauchschutzvorsatz





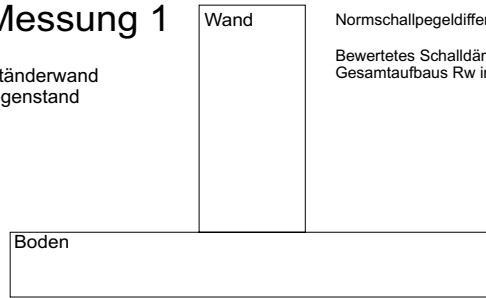
# WICHMANN

Brandschutzsysteme

## Übersicht der schallgeprüften Versionen des SRV inkl. Schalldämmmaß:

### Messung 1

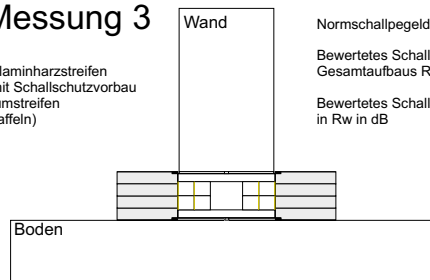
Gipskartonständerwand ohne Prüfgegenstand



Normschallpegeldifferenz $D_{n,e,w}$	61*
Bewertetes Schalldämmmaß des Gesamtaufbaus $R_w$ in dB	63*

### Messung 3

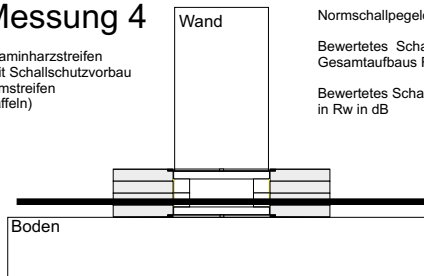
WD90, befüllt mit 8 Melaminharzstreifen (EasyFoam-Stopfen) mit Schallschutzvorbau mit jeweils 4 PU-Schaumstreifen (ineinanderliegende Waffeln)



Normschallpegeldifferenz $D_{n,e,w}$	59*
Bewertetes Schalldämmmaß des Gesamtaufbaus $R_w$ in dB	62*
Bewertetes Schalldämmmaß der Box in $R_w$ in dB	34*

### Messung 4

WD90, befüllt mit 4 Melaminharzstreifen (EasyFoam-Stopfen) mit Schallschutzvorbau mit jeweils 4 PU-Schaumstreifen (ineinanderliegende Waffeln) 50% Kabelbelegung

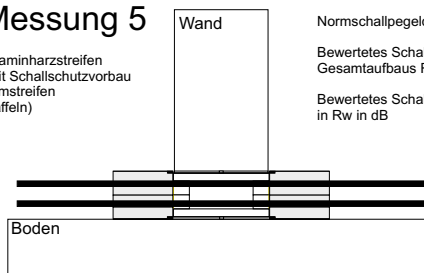


Normschallpegeldifferenz $D_{n,e,w}$	60*
Bewertetes Schalldämmmaß des Gesamtaufbaus $R_w$ in dB	63*
Bewertetes Schalldämmmaß der Box in $R_w$ in dB	35*

## Übersicht der schallgeprüften Versionen des SRV inkl. Schalldämmmaß:

### Messung 5

WD90, befüllt mit 4 Melaminharzstreifen (EasyFoam-Stopfen) mit Schallschutzvorbau mit jeweils 4 PU-Schaumstreifen (ineinanderliegende Waffeln) 100% Kabelbelegung



Normschallpegeldifferenz $D_{n,e,w}$	59*
Bewertetes Schalldämmmaß des Gesamtaufbaus $R_w$ in dB	62*
Bewertetes Schalldämmmaß der Box in $R_w$ in dB	34*

\* der resultierende Schallschutz wird durch die Einbaubedingungen bestimmt

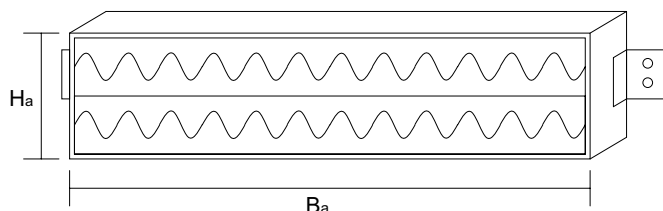
## Größenübersicht Schall- und Rauchschutzvorsatz

Die Baugrößen orientieren sich an den Außenmaßen der Kabelboxen, zu denen aufgrund der Abdichtung des SRV zum Schott jeweils noch ca. 1 cm hinzuaddiert werden muss.

Um die angegebenen Schalldämmwerte zu erreichen, wird auf jeder Seite der WD90 Kabelbox ein Schall- und Rauchschutzvorsatz benötigt.

Breite (B <sub>λ</sub> )	Bauhöhe(H <sub>λ</sub> )
	Maßangaben in mm (Die Bautiefe ist einheitlich 150 mm)
	110 mm
	<b>Art.- Nr.:</b>
	H <sub>i</sub> x B <sub>i</sub>
120	<b>SRV-110120</b> 70 x 82
160	<b>SRV-110160</b> 70 x 122
180	<b>SRV-110180</b> 70 x 152
200	<b>SRV-110200</b> 70 x 162
240	<b>SRV-110240</b> 70 x 202
280	<b>SRV-110280</b> 70 x 242
335	<b>SRV-110335</b> 70 x 297
380	<b>SRV-110380</b> 70 x 342
435	<b>SRV-110435</b> 70 x 397
480	<b>SRV-110480</b> 70 x 442
535	<b>SRV-110535</b> 70 x 497
580	<b>SRV-110580</b> 70 x 542
640	<b>SRV-110640</b> 70 x 602

\*der resultierende Schallschutz ist abhängig von den Einbaubedingungen



Bautoleranzen sind bei der Planung mit zu berücksichtigen.

Schall- und Rauchschutzvorsatz (SRV)