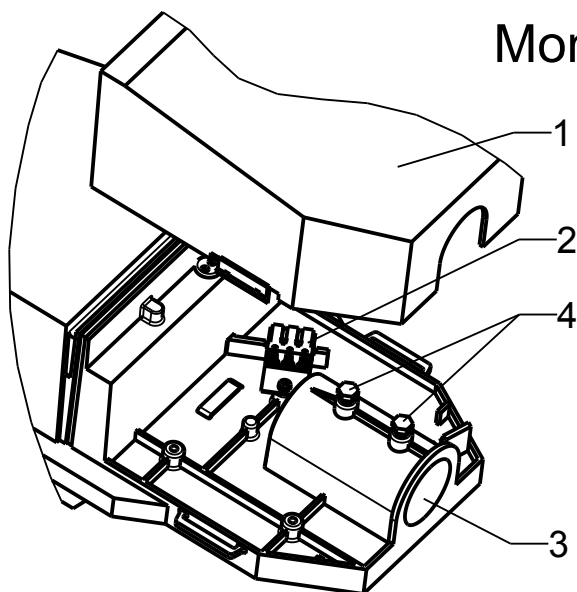


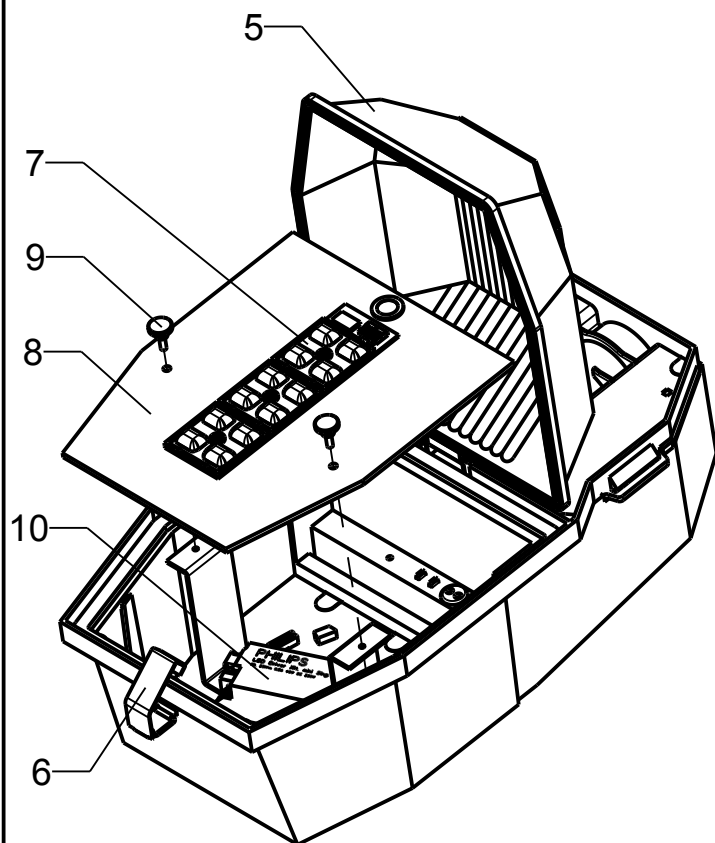
## ASL 70 LED FF/DA



### Montage der Leuchte am Ausleger

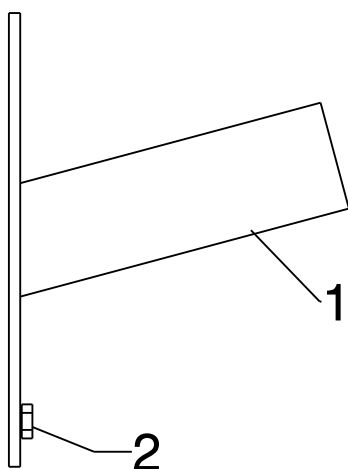
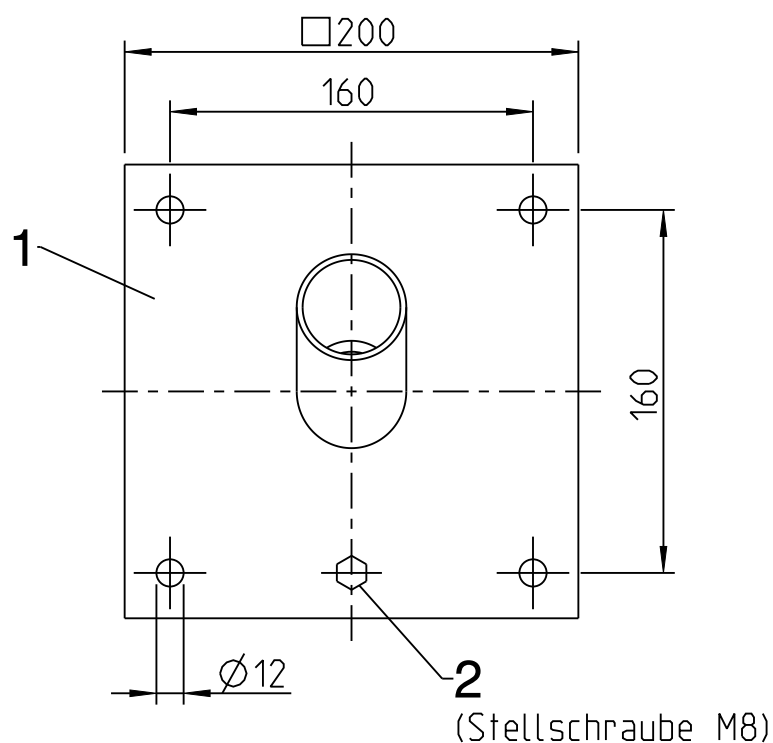
- Abdeckung Anschlussraum (1) öffnen
- Anschlussleitung durch die Auslegeraufnahme (3) führen und an der Verbindungsklemme (2) anschließen
- Leuchtenkopf mit der Auslegeraufnahme auf das Auslegerrohr bis zum Anschlag schieben und mit den Klemmschrauben (4) befestigen

### Austausch LED-Modul und Treiber



- Leuchtenabdeckung (5) an der Verriegelung (6) öffnen
- zum Austausch LED-Modul (7) entsprechende Kabel und Schrauben lösen
- Neues LED-Modul an der Kontaktfläche Kühlplatte mit Wärmeleitpaste versehen, aufschrauben und wieder verdrahten
- zum Austausch des Treibers (10) Kühlplatte (8) nach lösen der Rändelschrauben (9) herausnehmen und entsprechend Kabel und Schrauben des Treibers lösen
- Neuen Treiber einbauen und wieder verdrahten
- Anschließend sämtliche Montageschritte in umgekehrter Reihenfolge rückgängig machen

## Sonderwandausleger WA 091-15 für ASL 70



Anschlußleitung durch den Wandausleger (1) fädeln.

Wandausleger (1) befestigen und mit Hilfe der Stellschraube (2) ausrichten.

Anschlußleitung an der Leuchte anschließen und diese auf den Ausleger schieben und befestigen.