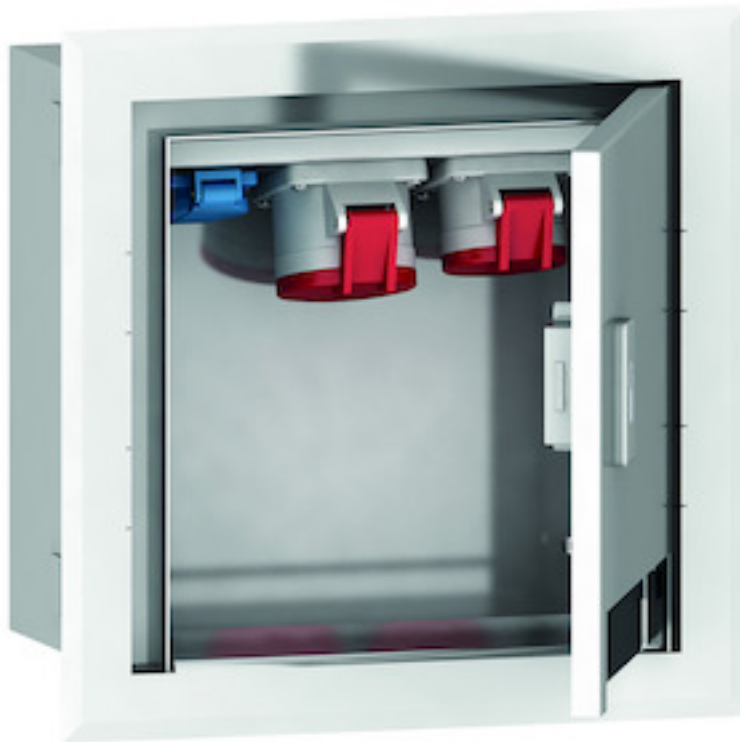


UP-Gehäuse - Verteiler, Edelstahl, Unterputzgehäuse



Artikelbeschreibung	
BALS-Art.-Nr	560509
EAN	4024941195232
Produktgruppe	Verteiler, Edelstahl, Unterputzgehäuse
Gehäuse	V2A-Edelstahl-Verteiler, mit verschließbarer Tür (Kastenschloss mit Profilhalbzylinder) inkl. seitlichen Einputzhaken. Der Schrank ist im gesteckten Zustand verschließbar, die Abgangsleitungen können über eine frontseitige Bürstensperre aus dem Schrank heraus geführt werden.
Bestückung	1 x Montagewinkel 1 x Schutzkontaktsteckdose 16A 230V IP54 blau 1 x CEE-Steckdose 16A 400V 5p 6h IP44 1 x CEE-Steckdose 32A 400V 5p 6h IP44

Artikelbeschreibung	
Absicherung/Schutzmaßnahme	ohne
Leitungseinführung/Anschlussmöglichkeit	1 x M20 unten (offen) 1 x M25 unten (offen) 1 x M32 unten (offen) (oben keine Leitungseinführungen)
Zusätzliche Informationen	Anschlussfertig verdrahtet auf drei Stromkreise. Die Steckdosen werden einzeln auf Reihenklemmen 4 bzw. 6 mm ² verdrahtet.
Schutzart	IP44
Geräte-Höhe	300mm
Geräte-Breite	300mm
Geräte-Tiefe	200mm

Logistikdaten	
Einzelgewicht	9,04 kg / Stück
Verpackungsart	Karton
Inhaltsmenge	1 ST
Länge	800 mm
Breite	600 mm
Höhe	340 mm
Gewicht	10,39 kg
Volumen	163.200 ccm

