



Lieferumfang

- | | |
|--|---------------------|
| 1 auroSTOR exclusive VIH S | 1 Transportflaschen |
| 1 Betriebs- und Installationsanleitung | |

Besonderes Merkmal

- | | |
|--|--|
| <ul style="list-style-type: none">• Bivalenter Warmwasserspeicher, indirekt beheizt• Trinkwasserseitig (Speicher und Wärmetauscher) mit hochwertiger Emaillierung | <ul style="list-style-type: none">• Digitale Speicheranzeige (Temperatur, Speicherladung und Fehlermeldungen)• Einfache Einbringung durch abnehmbare Wärmedämmung |
|--|--|

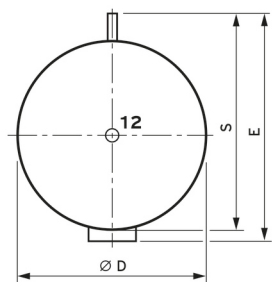
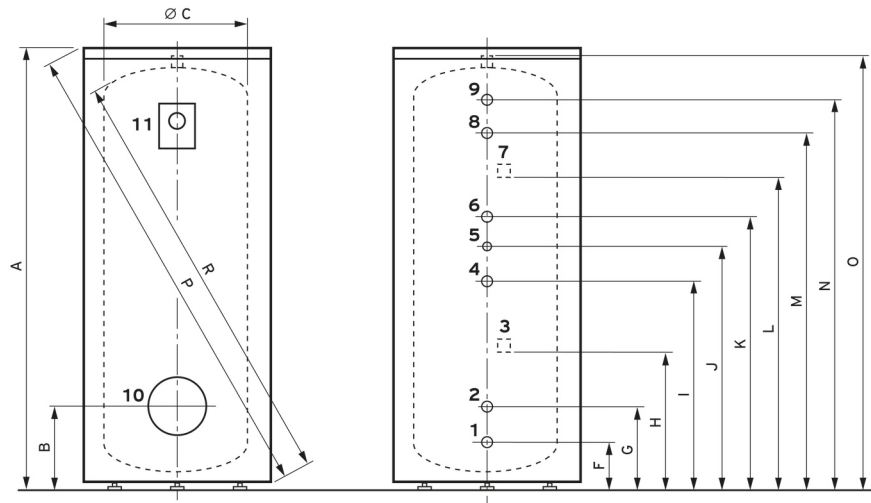
Produktausstattung

- | | |
|---|---|
| <ul style="list-style-type: none">• Hochwertige Vakuum-Wärmedämmung Polyurethan• Integrierte Fremdstromanode• Rohrwendelwärmetauscher | <ul style="list-style-type: none">• Reinigungsöffnung/Flansch für E-Heizstab• Zirkulationsanschluss• Transportflaschen beiliegend |
|---|---|



VIH S 300/3 MR	
0010020664	
Warmwasserberei- tungs-Energieeffizi- enzklasse	

Technische Daten		VIH S 300/3 MR
ErP		
Warmwasserbereitungs-Energieeffizienzklasse	A (A+ → F)	
Speicher		
Nenninhalt des Speichers	287 l	
Speicher-Teilvolumen, Solar	187 l	
Speicher-Teilvolumen, Bereitschaftsvolumen	100 l	
Wärmetauscher		
Wärmetauscher Solar (Heizfläche / Inhalt des Wärmetauschers)	1,5 m² / 9,9 l	
Wärmetauscher Heizung (Heizfläche / Inhalt des Wärmetauschers)	0,8 m² / 5,4 l	
Warmwasser		
Warmwasser- Ausgangsleistung (Speichertemperatur 60 °C) (Zapfstellentemperatur 45 °C)	161 l/10min	
Warmwasser-Dauerleistung (Vorlauftemperatur 60 °C) (Zapfstellentemperatur 45 °C)	331 l/h	
NL-Zahl (Tsp = 60 °C)	1,3	
Dämmung und Wärmeverlust		
Bereitschaftswärmeverlust	1,11 kWh/24h	
Anschlüsse		
Anschluss Heizung (Vorlauf, Rücklauf)	R 1"	
Anschluss Zirkulation	Rp 3/4"	
Anschluss Kaltwasser, Warmwasser	R 1"	
Abmessung		
Gewicht (Nettogewicht)	132 kg	
Gewicht (tlw. demontiert zur Einbringung)	99 kg	
Höhe / Breite / Tiefe	1.929 mm / 690 mm / 775 mm	
Höhe / Breite / Tiefe (tlw. demontiert zur Einbringung)	1.773 mm / 500 mm / 500 mm	
Gewicht (betriebsbereit)	434 kg	
Kippmaß	2.049 mm	
Einsatzgrenzen		
Betriebsdruck Warmwasser (max)	10 bar	
Betriebsdruck Heizung (max)	10 bar	
Temperatur Warmwasser (max)	85 °C	
Temperatur Heizung (max)	110 °C	
Temperatur Solar (max)	110 °C	



- auroSTOR exclusive
VIH S 300/3 MR - VIH S 500/3 MR
- 1 Kaltwasser R 1
 - 2 Solar Rücklauf R 1
 - 3 Solar Fühlerlasche
 - 4 Solar Vorlauf R 1
 - 5 Zirkulation R 3/4
 - 6 Heizung Rücklauf R 1
 - 7 Heizung Fühlerlasche
 - 8 Heizung Vorlauf R 1
 - 9 Warmwasser R 1
 - 10 Revisionsöffnung
 - 11 Thermometer
 - 12 Schutzanode

Gerätetyp	A	B	Ø C	Ø D	E	F	G	H	I	J	K	L	M	N	O	P	R	S
VIH S 300	1929	313	500	690	775	168	250	522	955	1059	1195	1275	1555	1636	1773	2049	1850	725
VIH S 400	1633	357	650	850	930	208	294	522	749	824	898	996	1208	1294	1471	1841	1565	880
VIH S 500	1933	357	650	850	930	208	294	522	1049	1124	1198	1275	1508	1594	1771	2112	1850	880

Maße in mm

Leistungsdiagramm VIH S 300

