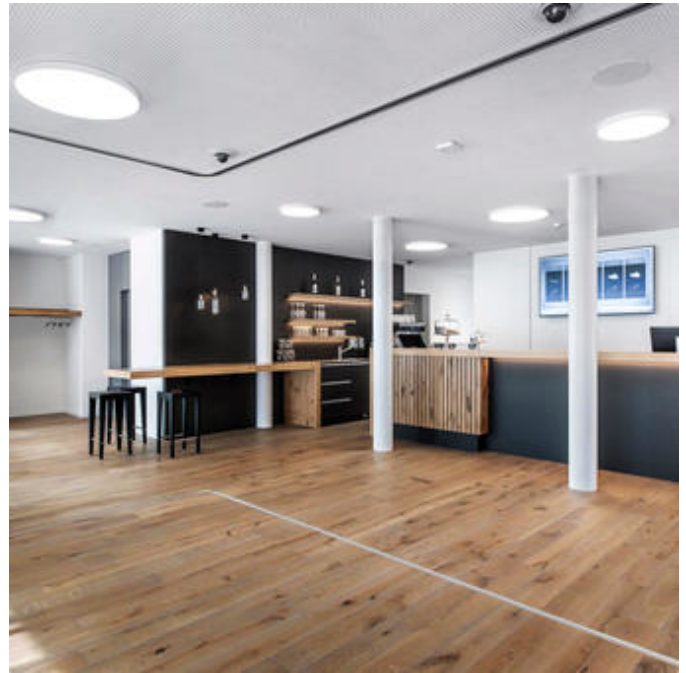


# lightnet

## Basic-A5

Anbauleuchte - Direktstrahlend

Artikelnummer: BA5ABL-840M-D600



Abbildungen ggf. nur ähnlich, dienen als Orientierung.

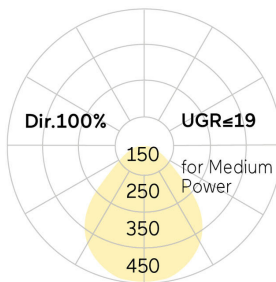
Basic-A5. LED. Anbauleuchte für Wand- oder Deckenmontage mit minimalistischem Rand. Beleuchtungskörper aus hochwertigem Aluminiumprofil. Oberfläche Jet Black. Lichtcharakteristik: Rein direktstrahlend. Farbtemperatur: 4000K (Cool White). Farbwiedergabeindex (Ra): >80. Microprismenoptik aus Spezialacrylglas zur Reduktion der Leuchtdichte in Office-Bereichen. UGR<=19. Dimmbar DALI. DxH (rund). D=

600mm. H=38mm. Medium-Power-Bestromung. 3390lm. 25W. 8,8kg. Binning initial <= MacAdam 3. IP40. Schutzklasse I. CE-, UKCA Kennzeichnung. ENEC. IK02. 220-240V. 50-60 Hz. RG0 (EN62471). Lichtstromrückgang von max. 0,3%/1.000 Betriebsstunden. Nennausfallrate von max. 0,2%/1.000 Betriebsstunden. L85B10 (tq 25°C) = 50.000h. 5 Jahre Garantie. Hersteller: Lightnet GmbH, nach ISO 9001:2015 und 50001:2018 zertifiziert.

## Basic-A5

Anbauleuchte - Direktstrahlend

Artikelnummer: BA5ABL-840M-D600



Kunde / Projekt: \_\_\_\_\_

Notiz: \_\_\_\_\_

|                          |                                |
|--------------------------|--------------------------------|
| Produktname              | Basic-A5                       |
| Leuchtmittel             | LED                            |
| Installationstyp         | Anbauleuchte                   |
| Oberfläche               | Jet Black                      |
| Lichtverteilung          | Direktstrahlend                |
| CCT                      | 4000K                          |
| Farbwiedergabeindex (Ra) | Ra>80                          |
| Optisches System         | Microprismenoptik              |
| Steuerung                | Dimmbar (DALI)                 |
| Länge L/ Ø D (mm)        | D=600mm                        |
| Höhe H (mm)              | H=38mm                         |
| Bestromung               | Medium-Power                   |
| Leuchtenlichtstrom       | 3390lm                         |
| Anschlussleistung        | 25W                            |
| Schutzart                | IP40                           |
| Prüfzeichen              | ENEC                           |
| LED-Lebensdauer          | L85B10 (tq 25°C) = 50.000h     |
| UGR                      | UGR $\le 19$                   |
| Photometrischer Code     | 8 40 / 3 3 9                   |
| Photobiologische Klasse  | RG0 (EN62471)                  |
| Indoor/Outdoor           | Indoor: ta [ambient] max. 25°C |
| Gewicht (kg)             | 8,8kg                          |

