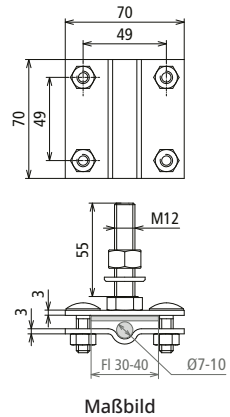


**AK 7.10 FL40 GBM12X55 V4A (478 149)**



<b>Typ</b>	<b>AK 7.10 FL40 GBM12X55 V4A</b>
<b>Art-Nr.</b>	<b>478 149</b>
Werkstoff Klemme	<b>NIRO (V4A)</b>
Werkstoff-Nr. Klemme	1.4571 / 1.4404 / 1.4401
ASTM / AISI Klemme	316Ti / 316L / 316
Klemmbereich Rd / FI	7-10 / 30-40 mm
Werkstoff Bolzen	<b>NIRO (V4A)</b>
Schraube	⚙ M12 x 55 / ⚙ M8 x 25 mm
Werkstoff Schraube / Mutter	<b>NIRO (V4A)</b>
Werkstoff-Nr. Schraube / Mutter	1.4571 / 1.4404 / 1.4401
ASTM / AISI Schraube / Mutter	316Ti / 316L / 316
Abmessung	70 x 70 x 3 mm
Blitzstromtragfähigkeit (10/350 µs)	$I_{imp} 100 kA$ *)
Normenbezug	DIN EN 62561-1
Kurzschlussstrom (AC 50 Hz / DC) (1 s; ≤ 300 °C)	3,3 kA

<b>Stammdaten</b>	
Nettogewicht	390,5 g/st
Zolltarifnummer (Komb. Nomenklatur EU)	85359000
GTIN (EAN)	4013364154964
VPE	10 ST

Änderungen in Form und Technik, bei Maßen, Gewichten und Werkstoffen behalten wir uns im Sinne des Fortschrittes der Technik vor. Die Abbildungen sind unverbindlich.

\*) Genaue Zuordnung siehe Prüfzertifikat.