

AOTF-P 158 EVG | Artikelnummer 71231592

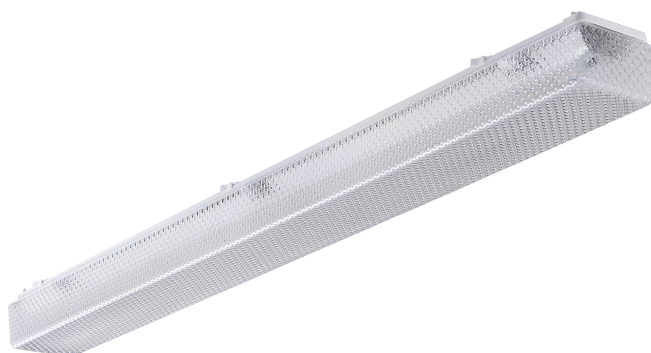
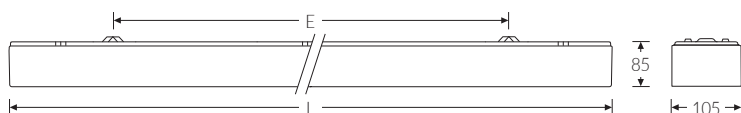


Abbildung ähnlich



Wannen-Anbauleuchte, elektronisches Vorschaltgerät EVG, für Leuchtstofflampe 1xT26 58W. Leuchtenunterteil Stahlblech tiefgezogen, weiß. Prismatische Wanne/Abdeckung im klassischen Design aus Acrylglas (PMMA), klar. Sicherer und stabiler Halt der Wanne/Abdeckung durch innenliegende Verschlussmechanik. Zwei Einführungen mit Würgestopfen für Netzleitung mittig an der Unterseite der Leuchte. 3-polige Anschlussklemme innenliegend mittig. Geeignet für Decken- und Wandmontage (siehe Montageanleitung). Schutzart IP50, Schutzklasse I. Wanne und Unterteil sind getrennt verpackt.

Montageart und Anwendungsbereich

Decken- und Wandmontage
Nur für den Einsatz in Innenbereichen zugelassen

- Grundbeleuchtung

Technische Daten

Artikelnummer	71231592
Bestellbezeichnung	AOTF-Prisma 158 EVG
Betriebsgerät	EVG T26 T8
Lichtquelle	T26/T8
Fassung / Sockel	G13 / T8 (T26)
Anzahl Leuchtmittel	1
Leistung, Leuchtmittel (min)	58 W
Leistung, Leuchtmittel (max)	58 W
Dimmbarkeit	nicht dimmbar
Netzspannung	230V/50Hz
Spannungsart	AC
Lichtoptik	Polymethylmethacrylat (PMMA) prismatisch
Lichtverteilung	Extensiv
Kabeleinführung (Position)	rückseitig

Prüfungen

Schutzklasse	SK I
Schutzart	IP50
Schlagfestigkeit	IK02
Brennbarkeit (UL94)	HB
Glühdrahtfestigkeit	PMMA 650°C
CE-Konform	Ja

Maße und Gewichte

Länge (L)	1560 mm
Breite (B)	105 mm

AOT+EUROLINE

Anbauleuchten



AOTF-P 158 EVG | Artikelnummer 71231592

Maße und Gewichte	
Höhe (H)	85 mm
Befestigungsabstand (E1)	1200 mm
Bruttogewicht (incl. Verpackung)	2,3 Kg
Inhalts- / Verpackungsmenge	1 Stück
Paletteneinheit	150 Stück

AOT+EUROLINE

Anbauleuchten



AOTF-P 158 EVG | Artikelnummer 71231592

Die genannten Werte sind Bemessungswerte. Die Werte gelten, wenn nicht anders angegeben, für eine Umgebungstemperatur von 25°C. Die technischen Inhalte entsprechen dem Stand bei Drucklegung. Änderungen und Irrtum bleiben vorbehalten.



FLUOLITE Licht & Leuchten
Prinz-Eugen-Straße 21 | 88069 Tettnang
Tel. +49 7542 517 51 | Fax +49 7542 517 49
info@fluolite.de | www.fluolite.de