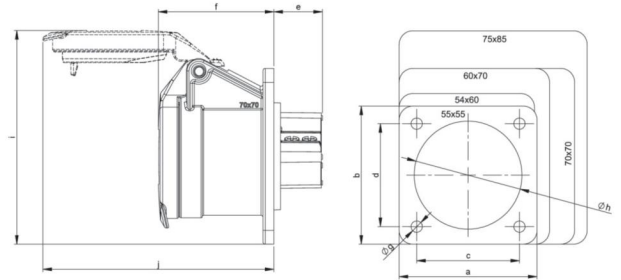


|                     |   |
|---------------------|---|
| Artikel-Nr.         | <b>382-10f9v</b>  |
| Bezeichnung         | <b>CEE-Anbausteckdose gerade 54x60mm 16A 2p 24/42VDC IP44/IP54 TWIST</b>  |
| Langbeschreibung    | CEE-Anbausteckdose gerade 54x60mm 16A 2p 24/42VDC IP44/IP54 TWIST<br>Gehäusematerial: PA6<br>Nennstrom: 16A<br>Polzahl: 2 (2P)<br>Uhrzeit-Stellung: 10h<br>Nennspannung/Frequenz: 24/42V DC<br>Kontakte: Messing vernickelt<br>Anschlusstechnik: Schraubklemmen<br>Abmessungen (Flansch/Bohrung): 54x60 mm / 44x44 mm<br>Schutzart: IP44/IP54 |
| GTIN (EAN)          | 9003399332968   |
| Ursprungsland       | AT  |
| Zolltarifnummer     | 85366990  |
| Nettogewicht        | 0,119 kg  |
| Verpackungsmenge    | 10  |
| Mindestbestellmenge | 10  |

|                            |               |
|----------------------------|---------------|
| ETIM 9.0                   | EC001317      |
| IEC-Stromstärke            | 16 A          |
| Spannung nach EN 60309-2   | <50 V DC grau |
| Polzahl                    | 2             |
| Uhrzeit-Stellung           | 10 h          |
| Kennfarbe                  | weiß          |
| Schutzart (IP)             | IP54          |
| Anschlusstechnik           | Schraubklemme |
| Steckrichtung              | gerade        |
| Werkstoff                  | Kunststoff    |
| Flanschmaß vertikal        | 60 mm         |
| Bohrlochabstand vertikal   | 44 mm         |
| Flanschmaß horizontal      | 54 mm         |
| Bohrlochabstand horizontal | 44 mm         |

|                         |                        |
|-------------------------|------------------------|
| a                       | 54 mm                  |
| b                       | 60 mm                  |
| c                       | 44 mm                  |
| d                       | 44 mm                  |
| e                       | 19 mm                  |
| f                       | 47 mm                  |
| g                       | 5,5 mm                 |
| h                       | 43 mm                  |
| i                       | 81 mm                  |
| j                       | 93 mm                  |
| Leitung flexibel        | 1-10 mm <sup>2</sup>   |
| Leitung starr           | 1,5-10 mm <sup>2</sup> |
| Kontaktschrauben        | 160 Ncm                |
| Abmantelungslänge       | 70 mm                  |
| Abisolierlänge          | 14-16 mm               |
| Umgebungstemperatur     | -25 – 40 °C            |
| Temperaturbeständigkeit | -25 – 80 °C            |



<https://www.pcelectric.at/shop/de/?func=detail&artnr=382-10f9v>

