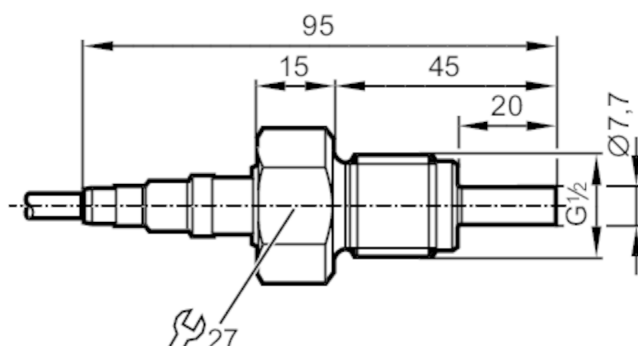


# SP321A



## Strömungssensor zum Anschluss an eine Auswerteeinheit

SPR12ABB/2G/6M



### Produktmerkmale

Prozessanschluss	Gewindeanschluss G 1/2 Außengewinde
------------------	-------------------------------------

### Einsatzbereich

Medien	Flüssige Medien; Gasförmige Medien
--------	------------------------------------

Mediumtemperatur	[°C]	-20...70
------------------	------	----------

Druckfestigkeit	30 bar	3 MPa
-----------------	--------	-------

### Flüssige Medien

Mediumtemperatur	[°C]	-20...70
------------------	------	----------

### Gasförmige Medien

Mediumtemperatur	[°C]	-20...70
------------------	------	----------

### Elektrische Daten

Anschluss an Auswerteelektronik	VS4000
---------------------------------	--------

### Mess-/Einstellbereich

#### Flüssige Medien

Einstellbereich	[cm/s]	3...300
-----------------	--------	---------

Größte Empfindlichkeit	[cm/s]	3...100
------------------------	--------	---------

#### Gasförmige Medien

Einstellbereich	[cm/s]	100...15000
-----------------	--------	-------------

Größte Empfindlichkeit	[cm/s]	100...7500
------------------------	--------	------------

### Genauigkeit / Abweichungen

Temperaturgradient	[K/min]	30
--------------------	---------	----

### Reaktionszeiten

Ansprechzeit	[s]	1...10
--------------	-----	--------

#### Flüssige Medien

Ansprechzeit	[s]	1...10
--------------	-----	--------

#### Gasförmige Medien

Ansprechzeit	[s]	1...10
--------------	-----	--------

### Umgebungsbedingungen


Umgebungstemperatur	[°C]	-20...70
---------------------	------	----------

Schutzart	IP 65; IP 67
-----------	--------------



## Strömungssensor zum Anschluss an eine Auswerteeinheit

SPR12ABB/2G/6M

Zulassungen / Prüfungen		
Zulassung	CSANe 21ATEX2239; IECEx CSA 21.0045	
ATEX Gerätekennzeichnung	 II 2G Ex ia IIC T4 Gb	
Schockfestigkeit	DIN IEC 68-2-27	40 g (11 ms)
Vibrationsfestigkeit	DIN IEC 68-2-6	10 g (55...2000 Hz)
MTTF	[Jahre]	8519
Mechanische Daten		
Gewicht	[g]	367,5
Gehäuse	Zylindrisch	
Werkstoffe	1.4404 (Edelstahl / 316L)	
Werkstoffe in Kontakt mit dem Medium	1.4404 (Edelstahl / 316L)	
Prozessanschluss	Gewindeanschluss G 1/2 Außengewinde	
Bemerkungen		
Bemerkungen	Die Baumusterprüfung nach 2014/34/EU (ATEX) berücksichtigt grundsätzlich nur atmosphärische Bedingungen (0,8...1,1 bar).	
	Der Einsatz bei Drücken außerhalb dieses Bereichs muss vom Anwender beurteilt und freigegeben werden.	
	Beachten Sie die Betriebsanleitung und die Baumusterprüfbescheinigung.	
Verpackungseinheit	1 Stück	

# SP321A



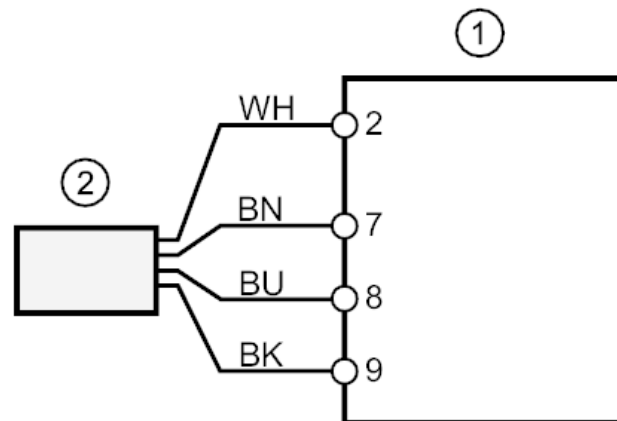
## Strömungssensor zum Anschluss an eine Auswerteeinheit

SPR12ABB/2G/6M

### Elektrischer Anschluss

Kabel: 6 m, TPE-S; Max. Leitungslänge: 100 m; (4 x 0,5 mm<sup>2</sup>); 4 x 0,34 mm<sup>2</sup>

### Anschluss



1 SR307A / VS4000

2 SP321A

Adernfarben :

BK = schwarz

BN = braun

BU = blau

WH = weiß