



# CorePro LEDtube T8 KVG/VVG



## CorePro LEDtube 1200mm 15.5W 865 T8

Die Philips CorePro LEDtube Familie eignet sich hervorragend als Alternative für herkömmliche T8-Leuchtstofflampen am KVG/VVG. Die Energieeffizienz sorgt für sofortige Einsparungen, auf die Sie sich über eine lange und zuverlässige Lebensdauer verlassen können.

### Hinweise

- Hinweise:
- Nicht für Gleichspannung und/oder elektronische Schalter geeignet
- Nicht dimmbar
- KVG/VVG (EM/Mains) Version ausschließlich für Betrieb am konventionellen Vorschaltgerät oder 230V geeignet
- Beim Wechsel zu LEDtube muss überprüft werden, ob die in den Vorschriften geforderten Beleuchtungsstärken eingehalten werden
- Die Gesamtenergieeffizienz und Lichtverteilung jeder Anlage, hängt von der Auslegung der Installation ab.
- Installationshinweise, abrufbar unter <https://www.lighting.philips.de/produkte/master-ledtubes>, sind zu beachten

### Produkt Daten

Allgemeine Eigenschaften		Lichtstrom (Nom)	
Socket	G13 [ Medium Bi-Pin Fluorescent]		1800 lm
EU RoHS-konform	Ja	Lichtfarbe	Cool Daylight
Nennlebensdauer (Nom)	30000 h	Ähnlichste Farbtemperatur (Nom)	6500 K
Schaltzyklus	200000X	Nennlichtausbeute (nom.)	116 lm/W
Technische Type	LEDTECH-LOV	Farbkonsistenz	<6
Referenz für Lichtstrommessung	Sphere	Farbwiedergabeindex (Nom.)	80
Lichttechnische Daten		Restlichtstrom am Ende der Nennlebensdauer (Nom.)	70 %
Farbcode	865 [ CCT von 6500 K]	Elektrische Kenndaten	
Ausstrahlungswinkel (Nom)	240 °	Eingangsfrequenz	50 bis 60 Hz

# CorePro LEDtube T8 KVG/VVG

Power (Rated) (Nom)	15,5 W
Lampenstrom (Nom)	84 mA
Startzeit (Nom)	0,5 s
Aufwärmzeit bis 60 % Licht (Nom.)	0,5 s
Leistungsfaktor (Nom)	0,9
Spannung (Nom)	220-240 V

## Temperaturkenndaten

Umgebungstemperatur (max.)	45 °C
Umgebungstemperatur (min.)	-20 °C
Umgebungstemperatur (min.)	-20 °C
Lagertemperatur (max)	65 °C
Lagertemperatur (min)	-40 °C
Gehäusetemperatur (max)	50 °C

## Dimmen

Dimmbar	Nein
---------	------

## Mechanische Kenndaten

Kolbenausführung	Satiniert
Kolbenmaterial	Glass
Produktlänge	1200 mm

Kolbenform	Röhre, doppelseitig gesockelt
------------	-------------------------------

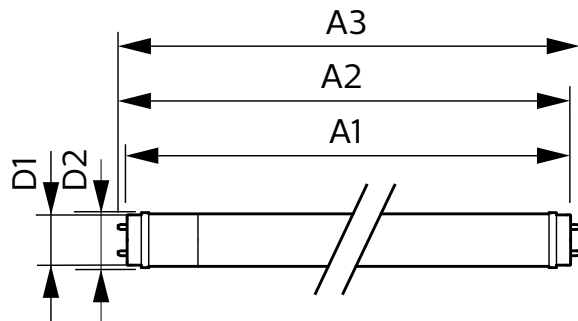
## Zulassungen und Anwendungseigenschaften

Energieeffizienzklasse	E
Energiesparendes Produkt	ja
Zeichen & Zertifikate	RoHS compliance CE KEMA-KEUR(DEKRA) Zertifikat
Energieverbrauch kWh/1.000 Std.	16 kWh
EPREL-Registrierungsnummer	1183845

## Produktinformationen

Gesamt-Produktcode	871951444809400
Bestell-Produktname	CorePro LEDtube 1200mm 15.5W 865 T8
EAN/UPC - Produkt	8719514448094
Bestellcode	44809400
Anzahl pro Verpackung	1
SAP-Zähler - Pakete pro Außenkarton	20
SAP-Material	929003519802
Kopie Nettogewicht (Einzelteil)	0,220 kg

## Abmessungsskizzen

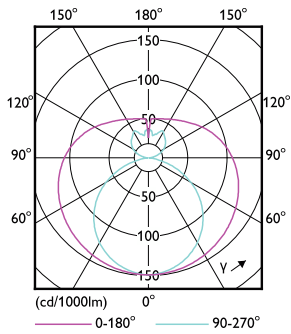


CorePro LEDtube 1200mm 15.5W 865 T8

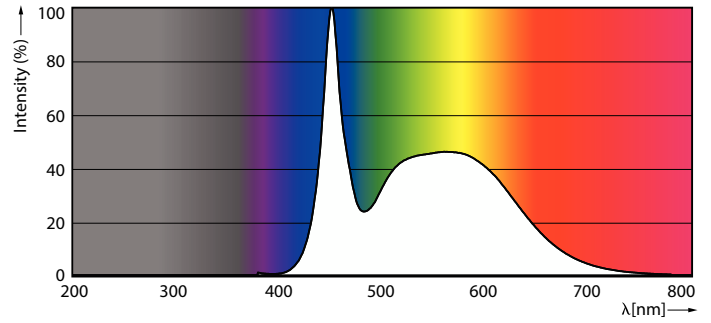
Product	D1	D2	A1	A2	A3
CorePro LEDtube 1200mm 15.5W 865 T8					

# CorePro LEDtube T8 KVG/VVG

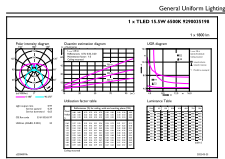
## Photometrische Daten



Light Distribution Diagram



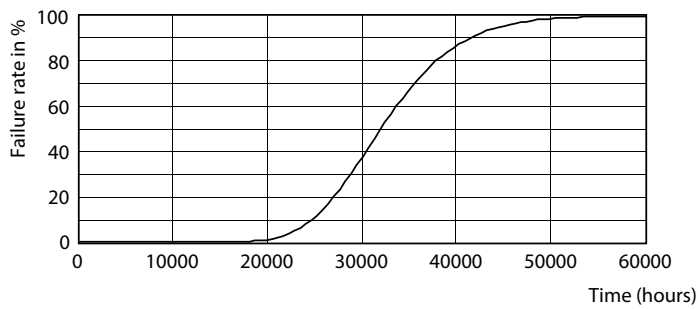
Spectral Power Distribution Colour



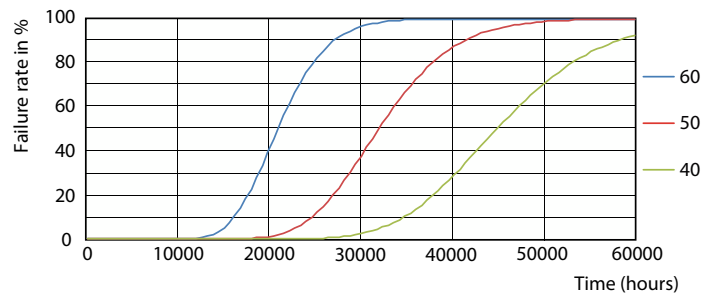
General uniform lighting

General uniform lighting

## Lebensdauer



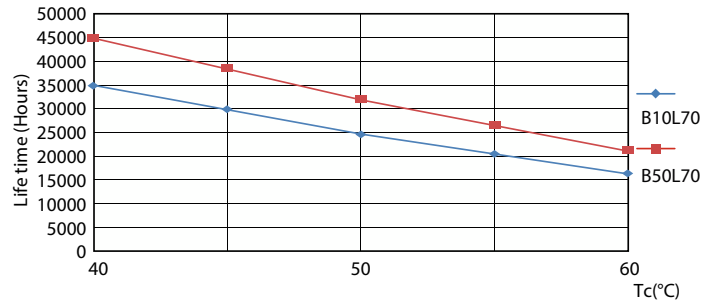
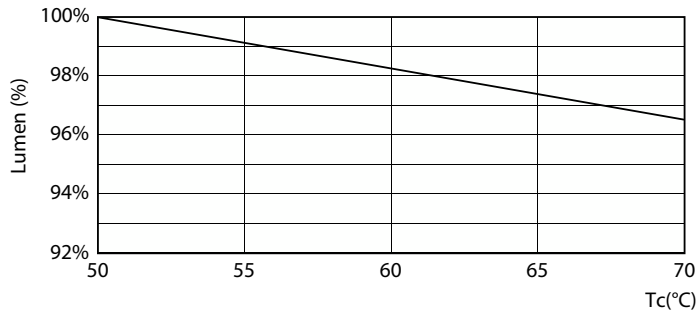
Life Expectancy Diagram



FailureRate

# CorePro LEDtube T8 KVG/VVG

## Lebensdauer



LumenVsTc

LifetimeVsTc



Lumen Maintenance Diagram

