



EAN:	4013288223395	Abmessung:	265x120x50 mm
Teilenr:	05136411001	Gewicht:	285 g
Artikel-Nr:	9471	Ursprungsland:	CN
		Zolltarifnr.:	42029298

- Robustes, formstabiles Material
- Starker Klettverschluss verhindert unbeabsichtigtes Öffnen und Verlust des Werkzeugs
- Kompaktes Design für platzsparende Aufbewahrung
- Geringes Gewicht für leichten Transport
- Kompatibel mit Wera 2go

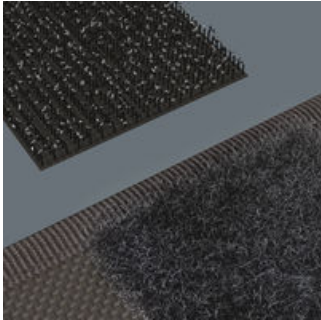
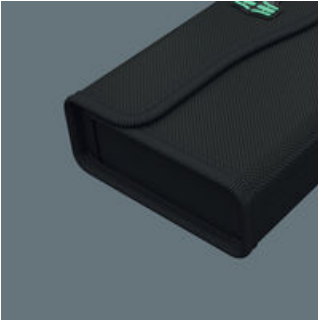
Robuste textile Box für platzsparende Aufbewahrung von Werkzeug; ideal bei mobilen Einsätzen, da das verwendete Material leicht und stabil ist; für 10-teiliges Werkzeug-Set Safe-Torque A 1 Set 1 und Safe-Torque A 1 Imperial Set 1; leer.

Robuste textile Box für platzsparende Aufbewahrung von Werkzeug; ideal bei mobilen Einsätzen, da das verwendete Material leicht und stabil ist; für 10-teiliges Werkzeug-Set Safe-Torque A 1 Set 1 und Safe-Torque A 1 Set Imperial 1; leer.

Textile Taschen und Boxen für Safe-Torque Sets, leer

Robust, leicht, formstabil

Flexibel durch Klettstreifen



Das verwendete Material zeichnet sich durch hohe Robustheit aus. Gleichzeitig ist die textile Box leicht und formstabil. Auch wenn die textile Box herunterfällt, sind die Werkzeuge gut geschützt.

Die textile Box weist auf der Rückseite eine Flauschzone auf. Mittels des mitgelieferten selbsthaftenden Klettstreifens kann die textile Box an die Wera 2go Komponenten geklettet werden. Oder auch an Wand, Regal oder Werkstattwagen.

Weitere Varianten dieser Produktfamilie:



mm



mm



mm

05136411001

240,0

47,0

148,0