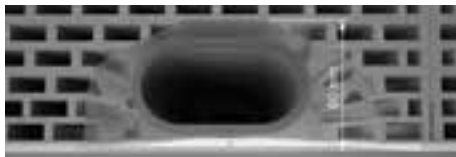


Montageanleitung

Multimedia-Rohr



- 1** Einen senkrechten Schlitz mit ca. 60 mm Tiefe und ca. 100 mm Breite über einen markanten Punkt (z.B. Antennendose) herausstemmen.



- 2** Die MMR-E und gegebenenfalls auch die MMR-M und den MMR-B aufstecken und das Rohr mittig zum markanten Punkt, mit z.B. Gips, fixieren.



- 3** Die Wand verputzen und trocknen lassen.



4

Wenn die Höhe des Fernsehers feststeht, den Mittelpunkt der Auslassdosen mit Hilfe einer Wasserwaage anzeichnen.



5

Die Öffnungen mit einem 6 mm Bohrer vorbohren und mit einer 60 mm Bohrkronen aufbohren.



- 6** Die Rahmen der Auslassdosen in die Bohrung einsetzen.



- 7** Die Leitungen einziehen.



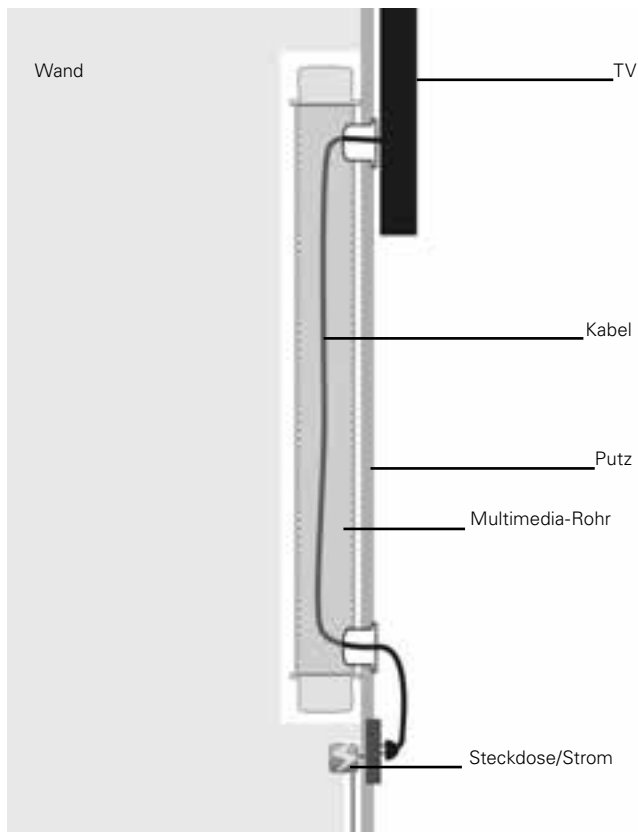
- 8** Die Deckel einsetzen.



TIPP

Der kleine Deckel lässt sich in die Rückseite des großen Deckels stecken. So geht er nicht verloren.

Installation in der Wand



Lieferumfang

29410092 Multimedia-Rohr 1,5 m Set

1,5 m Ovalrohr	2 Auslassdosen	2 Endkappen
----------------	----------------	-------------

29411092 Multimedia-Rohr 2 x 1,5 m Set

2 x 1,5 m Ovalrohr	2 Auslassdosen	2 Endkappen	1 Verbindungsmuffe
--------------------	----------------	-------------	--------------------

29412092 Multimedia-Rohr

2 x 2 m Ovalrohr	(Zubehörartikel je nach Bedarf zusätzlich erhältlich)
------------------	---

FRÄNKISCHE