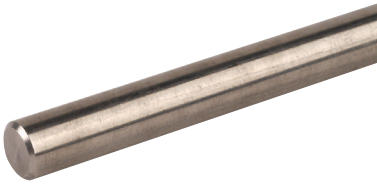


RD 8 V2A R125M (860 908)



Edelstahldraht nach DIN EN 62561-2 (VDE 0185-561-2), für den Einsatz bei Blitzschutzanlagen oder Potentialausgleich.



Typ	RD 8 V2A R125M
Art-Nr.	860 908
Durchmesser Ø Leiter	8 mm
Querschnitt	50 mm ²
Werkstoff	NIRO
Werkstoff-Nr.	1.4301 / 1.4303
Normenbezug	in Anlehnung an DIN EN 62561-2
Spezifischer Leitwert	≥ 1,25 m / Ohm mm ²
Spezifischer Widerstand	≤ 0,8 Ohm mm ² / m
Kurzschlussstrom (AC 50 Hz / DC) (1 s; ≤ 300 °C)	1,9 kA
Leitungslänge	125 m
Ringgewicht	ca. 50 kg
Längentoleranz	+/- 5%

Stammdaten	
Nettogewicht	395 g/m
Zolltarifnummer (Komb. Nomenklatur EU)	72210010
GTIN (EAN)	4013364019362
VPE	125 M

Änderungen in Form und Technik, bei Maßen, Gewichten und Werkstoffen behalten wir uns im Sinne des Fortschrittes der Technik vor. Die Abbildungen sind unverbindlich.

Leitungsmaterialien können nur in den Original-Ringgewichten geliefert werden.
 Weitere Leitungsmaterialien und Werkstoffe, die in der Reihe DIN EN 62561 festgelegt sind, auf Anfrage.