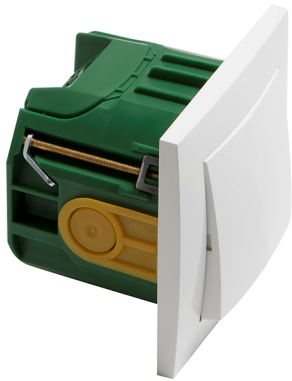


**Socketline Flex Geräte-Kombination,
BADORA reinweiß****PRODUKT DATENBLATT**

Textfeld/Beschriftungsfläche	nein
Anzahl der Module (bei Modulbauweise)	1
Anzahl der Betätigungswippen	1
Gerätetiefe	53mm
Gerätehöhe	83mm
Mit Montageplatte	Nein
Gerätebreite	83mm
Bemessungsstrom	10A
Nennspannung	250V
Beleuchtung	nein
Bedienungsart	Wippe/Taste
Montageart	Unterputz
Werkstoff	Kunststoff
Oberfläche	sonstige
Farbe	weiß
Geeignet für Schutzart (IP)	IP20

**Socketline Flex Geräte-Kombination,
BADORA reinweiß**

Socketline Flex Geräte-Kombination, BADORA reinweiß
bestehend aus: Universalschalter (Aus-/Wechselschalter), 10 A 250 V , im 1 -fach Rahmen, mit Wieland gesis GST18 Steckverbinder, und
halogenfreier Attema-Dose UHW50

Bestellnummer	Artikelnummer	EAN
00075421	H 11.516/571.02 GE	4010105075427

PEHA Elektro GmbH & Co. KG

a Honeywell Company
Gartenstraße 49
58511 Lüdenscheid
Deutschland

Telefon +49 (0)2351 87979 00
Telefax +49 (0)2351 87979 92
peha@honeywell.com
www.peha.de

Änderungen vorbehalten. © Honeywell PEHA