

## T-Steckanschluss

für Kunststoffkabel, für Außenkonus-Systeme Typ C

Die schraubbaren Cellplex Kabelsteckanschlüsse CTS eignen sich für den Anschluss von allen kunststoffisolierten Einleiterkabeln (PE, VPE, EPR) mit unterschiedlichen Leitschichten (graphitiert, abzieh- oder abschälbar) sowie Schirmgestaltungen (Draht- oder Bandschirm) an Schaltanlagen und Transformatoren für maximale Netzspannung bis 36 kV mit Gerätesteckanschlüssen für Außenkonus-Systeme Typ C nach EN 50180 und EN 50181.



### Produktbeschreibung

Artikelname	CTS 630A 24kV 25-70
Artikelnummer	355434
Hinweise	Weitere T-Steckanschlüsse (z.B. für armierte Kabel, Kabel mit graphitierter Leitschicht, Leiter Klasse 5 usw.) auf Anfrage.
Optionales Zubehör	Erdungsgarnitur Typ EGA für Kabel mit Bandschirm (siehe Verbindungstechnik)

#### Eigenschaften

Mit kapazitivem Messpunkt zur Spannungsprüfung  
Geeignet für mehrere konusförmige Spannungssensoren

Stückprüfung (AC Prüfung, TE Messung, Röntgenkontrolle)

Berührungssicher durch äussere Leitschicht aus leitfähigem EPDM

Mantelfehlerprüfung des Kabels in aufgestecktem Zustand möglich

Sowohl für Cu- als auch für Al-Leiter

Schnelle, einfache und sichere Montage

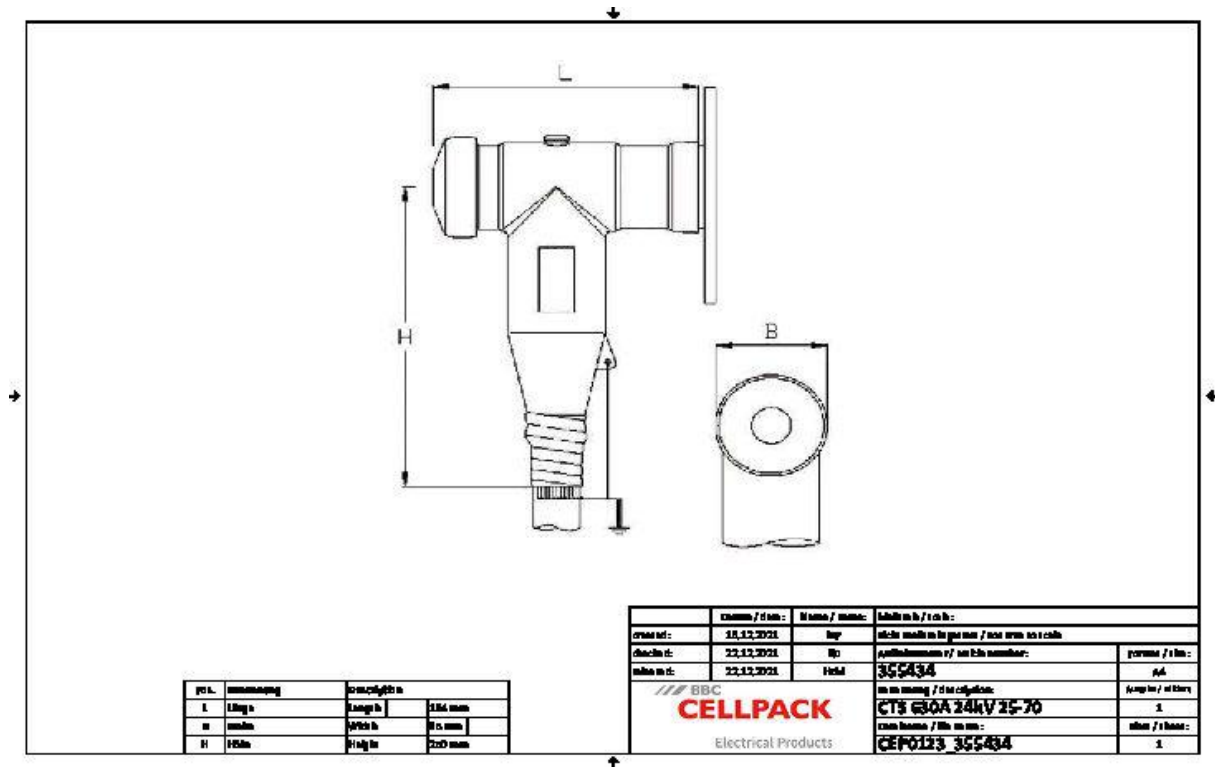
Mehrbereichsanwendung durch integrierten Schraubkabelschuh

#### Anwendungen

Innenraum

Freiluft

Technische Daten



Artikelname	CTS 630A 24kV 25-70
Artikelnummer	355434
Spannungsebenen	U0/U (Um) 6/10 (12) kV - 19/33 (36) kV U0/U (Um) 6/10 (12) kV - 12,7/22 (24) kV
Prüfnormen	CENELEC HD 629.1
Länge L	194 mm
Breite B	85 mm
Höhe H	250 mm
Durchmesser über Aderisolierung nach Entfernen der äußeren Leitschicht min	14.7 mm
Durchmesser über Aderisolierung nach Entfernen der äußeren Leitschicht max	14.7 mm
Nennquerschnitt 12 kV min	50 mm <sup>2</sup>
Nennquerschnitt 12 kV max	95 mm <sup>2</sup>
Nennquerschnitt 17,5 kV min	25 mm <sup>2</sup>
Nennquerschnitt 17,5 kV max	95 mm <sup>2</sup>
Nennquerschnitt 24 kV min	25 mm <sup>2</sup>
Nennquerschnitt 24 kV max	70 mm <sup>2</sup>

## Logistik Daten

Artikelname	CTS 630A 24kV 25-70
Artikelnummer	355434
Lieferumfang	Satz von 3 Kabelsteckteilen
	Silikon-Feldsteuerelemente
	Erdungsset
	Schraubkabelschuhe für Hauptleiter
	Montagekleinmaterial
	Montageanleitung
Haltbarkeit Zusatztexte	Unbegrenzt lagerfähig
Lagertemperatur max	50 °C
Lagertemperatur min	0 °C
Ursprungsland	Deutschland
Zolltarifnummer	85479000
EAN/GTIN	4010311171890

## Verpackungsdaten

Alternativmengeneinheit	Karton	Pal. EW
Basismenge	1	32
Basismengeneinheit	Stück	Stück
Länge (mm)	372	1200
Breite (mm)	287	800
Höhe (mm)	235	1130
Nettogewicht (kg)	6.148	196.736
Bruttogewicht (kg)	6.148	214.936