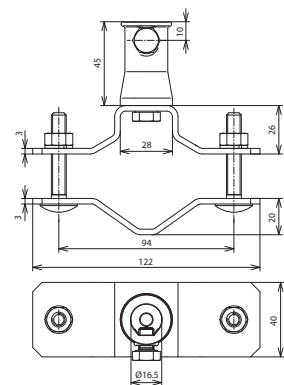


RS D40.60 BB16 V2A ZG (106 352)



Maßbild

Mit Befestigungsbuchse für Distanzstab (Ø16 mm) für Rohre bis Ø60 mm.

Typ	RS D40.60 BB16 V2A ZG
Art-Nr.	106 352
Werkstoff Schelle	NIRO
Klemmbereich Rohr Ø	40-60 mm (1 1/4"-2")
Werkstoff Buchse	ZG
Schraube	☝ M8 x 50 / ☛ M8 x 12 mm
Werkstoff Schraube / Mutter	NIRO

Stammdaten

Nettogewicht	374,8 g/st
Zolltarifnummer (Komb. Nomenklatur EU)	85389099
GTIN (EAN)	4013364096905
VPE	10 ST

Änderungen in Form und Technik, bei Maßen, Gewichten und Werkstoffen behalten wir uns im Sinne des Fortschrittes der Technik vor. Die Abbildungen sind unverbindlich.