

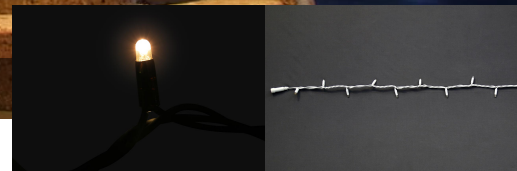


LED String Lite® 120 - 12m

Nachfolge-Artikel zu: 018-311

019-311

LEDPLR-120-230VWH-WW



Beschreibung


Produktbeschreibung

Als 230 V Lichterkette ist das String Lite® in den Längen 12 und 20 Meter erhältlich. Bei dieser Lichterkette sind die Lichtpunkte direkt am Trägerkabel fixiert. Eine Kette besteht meist aus mehreren Segmenten. Mit Hilfe des patentierten QUICK FIX® Systems können bis zu 16 Lichterketten problemlos aneinander gekoppelt werden. Pro Lichterkette erstrahlen 120 patentierte LED-Lichtpunkte. Jedes Segment ist separat austauschbar.

Dekorationsmöglichkeiten

Abhängig vom Dekorationsobjekt wirken Sting Lites® edel und verspielt zugleich. Diese Lichterkette eignet sich hervorragend zum Umwickeln von Säulen, zur Dekoration von großen Flächen, als Überspannmöglichkeit etwa von Gängen oder Hallen, zum Motivbau sowie als Konturendekoration. Die LEDs sowie das Trägerkabel sind in verschiedenen Farben erhältlich.

Dimension

 LED warmweiß (120 LED)

 Weiß

Länge: 12,00 m
Anzahl der Segmente: 3
Lampen pro Segment: 40
Länge pro Segment: 4,00 m
Watt/Segment: 3,5 W
Watt: 10,5 W, 10,5 VA
Max. Watt: 168 W

Betriebsspannung: 220-240 V AC 50-60Hz
Betriebsart: Netzbetrieb
Koppelbar: ja
Anzahl koppelbar: 16



QuickFix® Verbindungssystem

Verpackung - Produkt

Art der Verpackung: Sales Box
EAN-Code: 9120079031642
Maße (L-B-H): 19 x 15 x 7,5 cm
Gewicht: 1,78 kg
Produkte/Verpackung: 1

Verpackung - Box

Art der Verpackung:
EAN-Code:
Produkte/VPE: 1

Verpackung - Transport

Art der Verpackung: Brauner Karton
EAN-Code: 9120079036302
Maße (L-B-H): 40 x 36 x 24 cm
Gewicht: 18,8 kg
Produkte/VPE: 10