

Übergangsmuffe

von Gürtel-/Höchstädter- auf 3-Leiter-Kunststoffkabel

Hybrid-Übergangsmuffen CHMPR3 für den Übergang auf ein 3-Leiter-Kunststoffkabel eignen sich sowohl für Gürtelkabel als auch für Höchstädterkabel bis 17,5 kV. Durch entsprechende Polster-Sets für das Papierkabel kann der Anwendungsbereich nach unten erweitert werden. Geeignet für Pressverbinder.



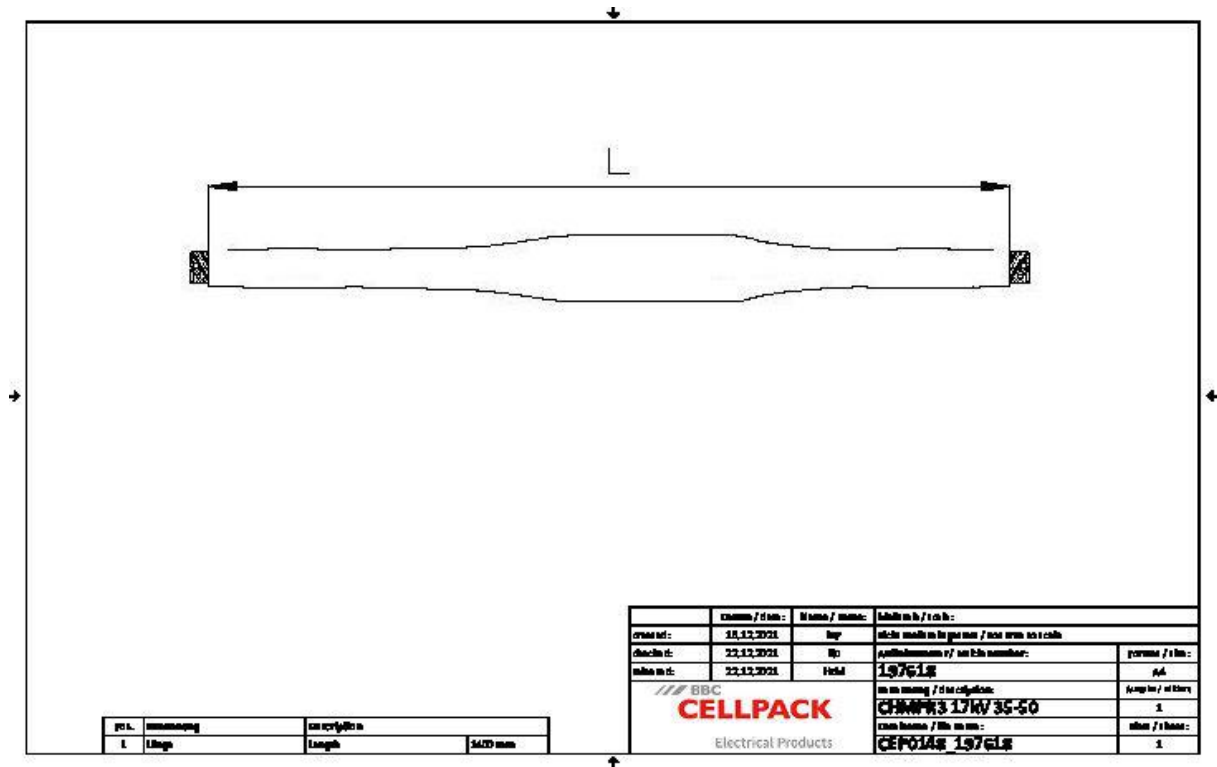
Produktbeschreibung

Artikelname	CHMPR3 17kV 35-50
Artikelnummer	197618
Hinweise	Weitere Übergangsmuffen auf Anfrage
Optionales Zubehör	Pressverbinder (siehe Verbindungstechnik)

Eigenschaften
Sichere Feldsteuerung durch dauerelastische Silikon-Feldsteuerelemente
Großer Querschnittsbereich
Schnelle, einfache und sichere Montage
Sofort betriebsbereit

Anwendungen
Innenraum
Freiluft
Erdreich
Wasser
Installationskanäle
Leerrohre

Technische Daten



Artikelname	CHMPR3 17kV 35-50
Artikelnummer	197618
Spannungsebenen	U0/U (Um) 6/10 (12) kV - 8,7/15 (17,5) kV
Prüfnormen	DIN VDE 0278-629-2
Durchmesser Verbinder 12kV max	25 mm
Durchmesser Verbinder 17,5kV max	20 mm
Länge Verbinder 12kV max	145 mm
Länge Verbinder 17,5kV max	110 mm
Länge L	1400 mm
Durchmesser über Aderisolierung nach Entfernen der äußeren Leitschicht min	12.6 mm
Nennquerschnitt 12 kV min	50 mm ²
Nennquerschnitt 12 kV max	95 mm ²
Nennquerschnitt 17,5 kV min	35 mm ²
Nennquerschnitt 17,5 kV max	50 mm ²

Logistik Daten

Artikelname	CHMPR3 17kV 35-50
Artikelnummer	197618
Lieferumfang	Aufteilkappe Dickwandiger Warmschrumpf-Außenschlauch mit thermoplastischem Kleber Ölsper Schlauch Silikon-Feldsteuerelemente Erdseil Warmschrumpfschläuche Kupfergewebeband Montagekleinmaterial Rollfeder Feldsteuerndes blaues Füllband Dichtband Flammschutzwickel Montageanleitung
Haltbarkeit Zusatztexte	Unbegrenzt lagerfähig
Ursprungsland	Deutschland
Zolltarifnummer	39269097
EAN/GTIN	4010311051550

Verpackungsdaten

Alternativmengeneinheit	Karton	Pal. EW
Basismenge	1	8
Basismengeneinheit	Stück	Stück
Länge (mm)	1124	1200
Breite (mm)	342	800
Höhe (mm)	240	1130
Nettogewicht (kg)	4.955	39.64
Bruttogewicht (kg)	4.955	57.84