

## AOTF-P 236 EVG | Artikelnummer 71261592

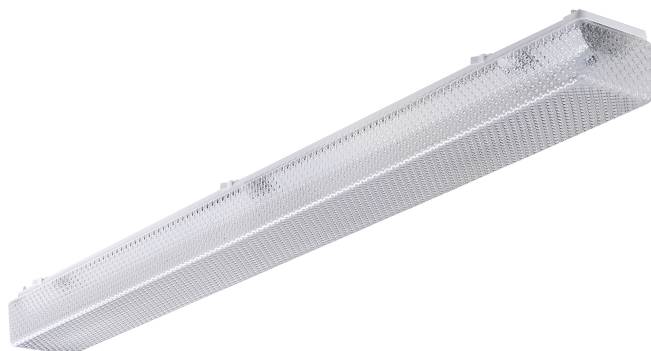
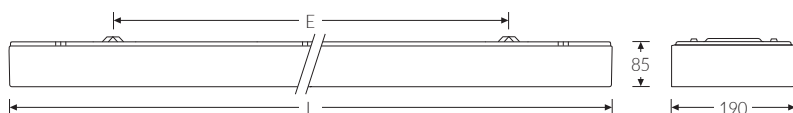


Abbildung ähnlich



Wannen-Anbauleuchte, elektronisches Vorschaltgerät EVG, für Leuchtstofflampe 2xT26 36W. Leuchtenunterteil Stahlblech tiefgezogen, weiß. Prismatische Wanne/Abdeckung im klassischen Design aus Acrylglas (PMMA), klar. Sicherer und stabiler Halt der Wanne/Abdeckung durch innenliegende Verschlussmechanik. Zwei Einführungen mit Würgestopfen für Netzleitung mittig an der Unterseite der Leuchte. 3-polige Anschlussklemme innenliegend mittig. Geeignet für Decken- und Wandmontage (siehe Montageanleitung). Schutzart IP50, Schutzklasse I. Wanne und Unterteil sind getrennt verpackt.

### Montageart und Anwendungsbereich

Decken- und Wandmontage  
Nur für den Einsatz in Innenbereichen zugelassen

- Grundbeleuchtung

### Technische Daten

|                              |  |
|------------------------------|--|
| Artikelnummer                | 71261592                                 |
| Bestellbezeichnung           | AOTF-Prisma 236 EVG                      |
| Betriebsgerät                | EVG T26 T8                               |
| Lichtquelle                  | T26/T8                                   |
| Fassung / Sockel             | G13 / T8 (T26)                           |
| Anzahl Leuchtmittel          | 2  |
| Leistung, Leuchtmittel (min) | 36 W                                     |
| Leistung, Leuchtmittel (max) | 36 W                                     |
| Dimmbarkeit                  | nicht dimmbar                            |
| Netzspannung                 | 230V/50Hz                                |
| Spannungsart                 | AC                                       |
| Lichtoptik                   | Polymethylmethacrylat (PMMA) prismatisch |
| Lichtverteilung              | Extensiv                                 |
| Kabeleinführung (Position)   | rückseitig                               |

### Prüfungen

|                     |            |
|---------------------|------------|
| Schutzklasse        | SK I       |
| Schutzart           | IP50       |
| Schlagfestigkeit    | IK02       |
| Brennbarkeit (UL94) | HB         |
| Glühdrahtfestigkeit | PMMA 650°C |
| CE-Konform          | Ja         |

### Maße und Gewichte

|            |         |
|------------|---------|
| Länge (L)  | 1260 mm |
| Breite (B) | 190 mm  |

# AOT+EUROLINE

Anbauleuchten



AOTF-P 236 EVG | Artikelnummer 71261592

## Maße und Gewichte

|                                  |          |
|----------------------------------|----------|
| Höhe (H)                         | 85 mm    |
| Befestigungsabstand (E1)         | 900 mm   |
| Bruttogewicht (incl. Verpackung) | 3,8 Kg   |
| Inhalts- / Verpackungsmenge      | 1 Stück  |
| Paletteneinheit                  | 80 Stück |

# AOT+EUROLINE

Anbauleuchten



AOTF-P 236 EVG | Artikelnummer 71261592

Die genannten Werte sind Bemessungswerte. Die Werte gelten, wenn nicht anders angegeben, für eine Umgebungstemperatur von 25°C. Die technischen Inhalte entsprechen dem Stand bei Drucklegung. Änderungen und Irrtum bleiben vorbehalten.



**FLUOLITE Licht & Leuchten**  
Prinz-Eugen-Straße 21 | 88069 Tettnang  
Tel. +49 7542 517 51 | Fax +49 7542 517 49  
info@fluolite.de | [www.fluolite.de](http://www.fluolite.de)