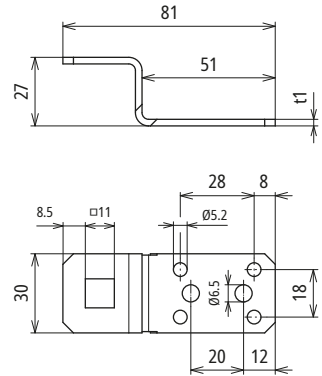
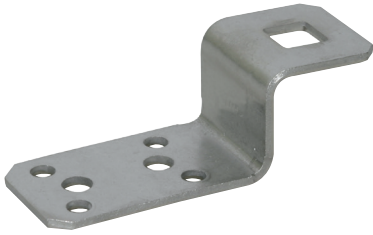


AL ZF B11.11 B5.2 6.5 L81 V2A (377 009)



Maßbild AL ZF B11.11 B5.2 6.5 L81 V2A

Abmessung 11 x 11 mm (z. B. für KS-Verbinder M10), Anschluss längs oder quer.



Typ	AL ZF B11.11 B5.2 6.5 L81 V2A
Art.-Nr.	377 009
Werkstoff Lasche	NIRO
Materialstärke (t1)	2,5 mm
Befestigung	[4x] Ø5,2 / [2x] Ø6,5 mm
Befestigungsmöglichkeit	Blindnieten oder Bohrschrauben
Anwendungshinweis	nach DIN EN 62305-3 Bbl. 1 sind für den Anschluss bei Materialstärken $\geq 0,5$ mm 4 Stück Nieten Ø5mm, 2 Stück Nieten Ø6mm oder bei Materialstärken ≥ 2 mm 2 Stück Blechtreiberschrauben Ø6,3mm aus NIRO zu verwenden
Anschluss	längs / quer
Anschluss mit	Vierkantloch 11x11 mm (KS-Verbinder)
Blitzstromtragfähigkeit (10/350 µs)	$I_{lim} 100 kA$ *)
Normenbezug	DIN EN 62561-1

Stammdaten	
Nettogewicht	52.100 g/st
Zolltarifnummer (Komb. Nomenklatur EU)	85359000
GTIN (EAN)	4013364119284
VPE	50 ST

Änderungen in Form und Technik, bei Maßen, Gewichten und Werkstoffen behalten wir uns im Sinne des Fortschrittes der Technik vor. Die Abbildungen sind unverbindlich.

*) Genaue Zuordnung siehe Prüfzertifikat.